

Informe

Energía comunitaria

El potencial de las **Comunidades energéticas** en el Estado español

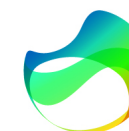


Cristina Alonso Saavedra
Responsable Área Justicia Climática
Amigos de la Tierra

Supported by:



Federal Ministry
for the Environment, Nature Conservation
and Nuclear Safety



European
Climate Initiative
EUKI

based on a decision of the German Bundestag



Plan de Recuperación,
Transformación y Resiliencia



Energía comunitaria

El potencial de las **Comunidades energéticas** en el Estado español



Análisis del impacto energético –económico y ecosocial de las comunidades energéticas de autoproducción renovable en el estado español.

- Análisis energético-económico.
- Análisis ecosocial.
- Indicadores combinados de ambos análisis.



Plan de Recuperación,
Transformación y Resiliencia



Energía comunitaria

El potencial de las **Comunidades energéticas** en el Estado español



Arquetipos de comunidades energéticas

- Tipología de edificios
- Tipo de propiedad de los edificios
- Tecnologías de producción de energía
- Participación de entidades públicas en gestión y financiación
- Ubicación geográfica (Atlántico Norte, Continente, Mediterráneo)

Modelos económicos emergentes asociados a comunidades energéticas

- Modelo cooperativo.
- Modelo para personas residentes propietarias con bajos ingresos.
- Modelo para viviendas de alquiler
- Modelo para empresas en edificios de alquiler con participación de las personas trabajadoras.
- Proyecto municipal de participación ciudadana.
- Modelo para áreas rurales, implementando por empresas públicas.



Plan de Recuperación,
Transformación y Resiliencia



Energía comunitaria

El potencial de las **Comunidades energéticas** en el Estado español



Análisis del impacto energético –económico

- Equilibrio entre la maximización del autoconsumo y la minimización del excedente -> aumentar la autonomía y soberanía energética.
- coeficientes reparto dinámicos.
- Distinción entre rural-urbano.
- Análisis económico: a 20 años, CAPEX y OPEX



Plan de Recuperación,
Transformación y Resiliencia



Energía comunitaria

El potencial de las **Comunidades energéticas** en el Estado español



Contexto urbano:

- Energía FV en tejados y cubiertas (limitaciones de espacio)
- Se consideran sector residencial y terciario (no industrial)
- Estimación del número de edificios de cada tipología, área de superficie útil y de disponibilidad de cubierta.
- Perfiles horarios de consumos eléctricos de acuerdo a la zona climática de los municipios.
- Agregación en CE (Límite distancia 2 km)
- Agregación de la demanda (incluyendo vehículo eléctrico)

Contexto rural:

- Mix energético: Energía FV en tejados y cubiertas, eólica de pequeña potencia y sistemas de cogeneración con biomasa de pequeña potencia
- Sector residencial, terciario e industrial (segregación de zonas no perceptible)
- Estimación del número de edificios de cada tipología, área de superficie útil y de disponibilidad de cubierta y de suelos.
- Perfiles horarios de consumos eléctricos de acuerdo a la zona climática de los municipios.
- Agregación en 1 CE por municipio

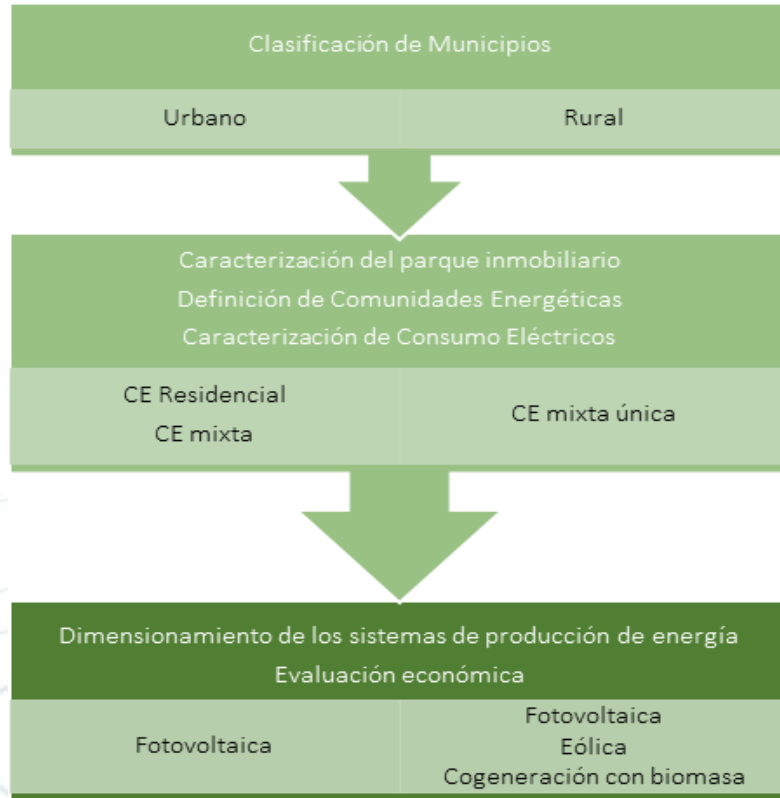


Plan de Recuperación,
Transformación y Resiliencia

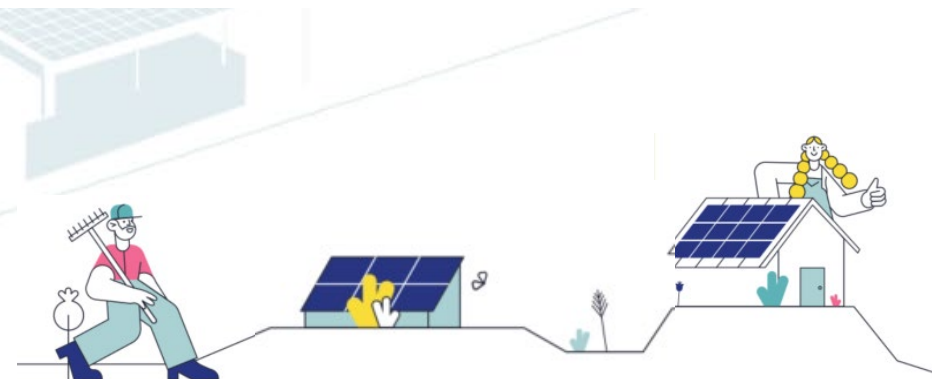


Energía comunitaria

El potencial de las **Comunidades energéticas** en el Estado español



Con todo ello, se estima que se podría llegar a producir para el año 2030 en torno a 148.610 GWh totales, mucho más de lo que podríamos generar solo con autoconsumo fotovoltaico en tejados y cubiertas (65.181 GWh); y que correspondería a más de la mitad de la demanda eléctrica de sectores no energéticos prevista por el PNIEC 2021-2030, y casi a la totalidad del consumo residencial y terciario, 156.608 GWh.



Plan de Recuperación,
Transformación y Resiliencia



Energía comunitaria

El potencial de las **Comunidades energéticas** en el Estado español



Análisis del impacto ecosocial

- Cuestionario de libre acceso, cumplimentado por 14 proyectos.
- Entrevistas personales.
- Investigación y experiencias similares en otros lugares de Europa



Plan de Recuperación,
Transformación y Resiliencia



Energía comunitaria

El potencial de las **Comunidades energéticas** en el Estado español



Resultados:

- **Las CE actualmente en marcha o en proceso de constitución están fuertemente relacionadas con las Redes de la Economía Social y Solidaria.** Reforzar estas redes incidiría directamente en el desarrollo de más CE.
- **consideran prioritario implementar las Comunidades Energéticas en las pequeñas poblaciones así como en las áreas rurales** o en aquellas zonas escasamente pobladas con el objetivo de fomentar el desarrollo local a partir de recursos básicos y endógenos y promover un cambio en el modelo energético comarcal.
- la posibilidad de dotar de incentivos a las comunidades energéticas para que se constituyan como **agentes contra la pobreza energética**. La fuerte componente social que poseen la mayoría de los proyectos y su implantación local constituyen ventajas incuestionables para incidir de forma exitosa en esta línea de acción



Plan de Recuperación,
Transformación y Resiliencia



Energía comunitaria

El potencial de las **Comunidades energéticas** en el Estado español



Resultados:

- desde la administración central y autonómica se dote de herramientas suficientes (formación y financiación) a las entidades locales para que adopten el rol de promotoras de las comunidades energéticas
- Generar mediante legislación y sinergias con las administraciones con **competencias en igualdad de género el marco adecuado para favorecer la participación de las mujeres así como otros colectivos vulnerabilizados e infrarrepresentados históricamente**, de forma equitativa e incluso dar un paso hacia la valorización y consideración como agentes y motores del cambio de modelo energético mediante su liderazgo en las CE.



Plan de Recuperación,
Transformación y Resiliencia



Energía comunitaria

El potencial de las **Comunidades energéticas** en el Estado español



Gracias

<https://www.tierra.org/comunidades-energeticas/>

