

# TRANSICIÓN ENERGÉTICA EN PEQUEÑOS MUNICIPIOS

## EL PROGRAMA DUS 5000 EN 5 CLAVES

### 1 ¿QUÉ ES EL DUS 5000?

El programa Desarrollo Urbano Sostenible 5.000 es una línea de ayudas públicas, para entidades locales de pequeños municipios, que facilitan la puesta en marcha de proyectos sostenibles de eficiencia energética, de generación de energías renovables –en particular el autoconsumo–, y de impulso a la movilidad eléctrica.

Está gestionado por el Instituto para la Diversificación y el Ahorro de la Energía (IDAE) y forma parte del Plan de Recuperación, Transformación y Resiliencia del Gobierno, que cuenta con los fondos europeos destinados a la recuperación tras la crisis provocada por la COVID-19.



Inicialmente cuenta con una dotación de 75 millones de euros, pero este presupuesto será ampliado si hay demanda suficiente, con el objetivo de facilitar la puesta en marcha de todos los proyectos que se presenten.

### 2 ¿QUÉ PRESUPUESTO TIENE Y HASTA CUÁNDO ESTÁ DISPONIBLE?

El plazo arranca el 5 de noviembre y permanecerá abierto hasta el 4 de noviembre de 2022.



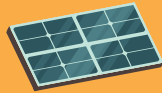
# 3

## ¿QUÉ PROYECTOS SE SUBVENCIONAN?

Las actuaciones presentadas deben enmarcarse en los siguientes ámbitos de actuación:



Reducción del consumo energético en edificios e infraestructuras públicas.



Instalaciones renovables eléctricas para autoconsumo.



Instalaciones renovables térmicas para redes de calor y/o frío.



Lucha contra la contaminación lumínica, alumbrado eficiente e inteligente.



Movilidad sostenible.

Los interesados deben remitir su proyecto al IDAE, a través de su [sede electrónica](#).

# 4

## ¿A QUIÉN SE DIRIGE?

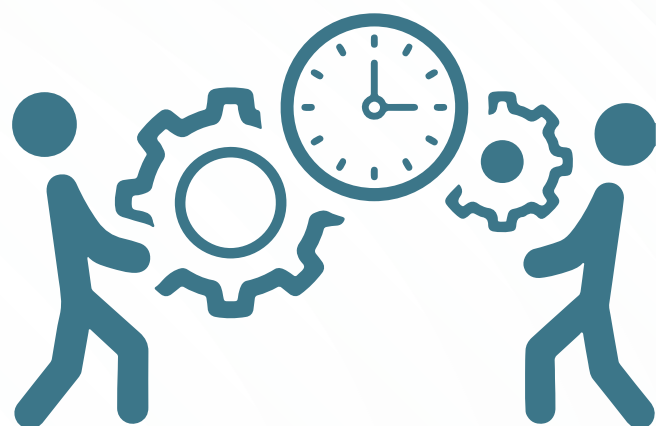
Los protagonistas de este plan son las entidades públicas de municipios de reto demográfico. Estos son ayuntamientos, diputaciones, mancomunidades, cabildos y consejos insulares, consejos comarcales, y otras entidades de poblaciones de hasta 5.000 habitantes y municipios no urbanos de hasta 20.000, cuyos núcleos tengan menos de 5.000 habitantes. En España son 6.974 y suman una población de 5,7 millones, el 12% de la población total. Consulta [aquí](#) el mapa de los municipios de reto demográfico que pueden acceder a estas ayudas.

CC.AA.	MUNICIPIOS RETO DEMOGRÁFICO			PRESUPUESTO (€)
	<5.000	5.000 – 20.000	Total	
ANDALUCÍA	529	15	544	8.501.250
ARAGÓN	707	X	707	5.546.250
CANARIAS	27	17	44	1.376.250
CANTABRIA	81	6	87	1.387.500
CASTILLA-LA MANCHA	845	6	851	8.377.500
CASTILLA Y LEÓN	2.188	6	2.194	16.417.500
CATALUÑA	736	9	745	8.673.750
COMUNIDAD FORAL DE NAVARRA	251	1	252	2.561.250
COMUNIDAD VALENCIANA	385	4	389	4.773.750
EXTREMADURA	353	1	354	4.102.500
GALICIA	200	51	251	5.692.500
ISLAS BALEARES	26	7	33	798.750
LA RIOJA	165	X	165	1.297.500
MADRID	98	4	102	1.578.750
PAÍS VASCO	179	6	185	2.418.750
PRINCIPADO DE ASTURIAS	49	11	60	1.260.000
LA REGIÓN DE MURCIA	8	3	11	236.250
<b>TOTAL</b>	<b>6.827</b>	<b>147</b>	<b>2.974</b>	<b>75.000.000</b>

# 5 ¿QUÉ PARTE DE MI PROYECTO SE PODRÁ SUBVENCIONAR?

Este programa establece una horquilla de inversión que va desde un mínimo de 40.000 euros hasta un máximo de 3 millones, según el proyecto.

En general, el programa cubre el 85% de la inversión proyectada, que se puede destinar no sólo a cubrir los gastos de la ejecución del proyecto:



Sin embargo, esta dotación puede alcanzar el 100% de la inversión si se trata de 'proyectos integrales'. Estos son aquellos que cumplen requisitos energéticos de altas prestaciones o que combinan varias actuaciones en un mismo proyecto facilitando el avance de ese municipio en la transición ecológica.

## COMPROMISO CON EL TERRITORIO

Los datos sobre la salud de nuestros pueblos son contundentes y es que en la última década han perdido población ocho de cada diez pequeños municipios, de manera que, en conjunto, los 6.827 municipios en España con menos de 5.000 habitantes tienen 410.000 personas menos que hace diez años. En consistorios de menos de 1.000 habitantes, el fenómeno es más agudo y la despoblación llega al 86%.

Por ello, fomentar la transición ecológica, la cohesión territorial y la lucha contra la despoblación, son prioridades sobre las que se estructura el Plan de Recuperación. En su conjunto cuenta con 130 medidas para el reto demográfico orientadas a zonas rurales y pequeños municipios. El programa DUS 5.000 es una de ellas.



Más información en: [www.idae.es](http://www.idae.es) o contactando con [consultas.prtr@idae.es](mailto:consultas.prtr@idae.es)

# TRANSICIÓN ENERGÉTICA EN PEQUEÑOS MUNICIPIOS / PROYECTOS DUS 5.000

## VENTAJAS DE LA TRANSICIÓN ENERGÉTICA

El programa DUS 5.000 supone un impulso relevante a la transición energética en nuestros pueblos. Permite llevar a cabo inversiones con un alto valor económico, social y ambiental que, entre otras ventajas, conllevarán ahorros en sus consumos y facturas energéticas y mejorarán los servicios públicos que ofrecen así como su entorno ambiental.

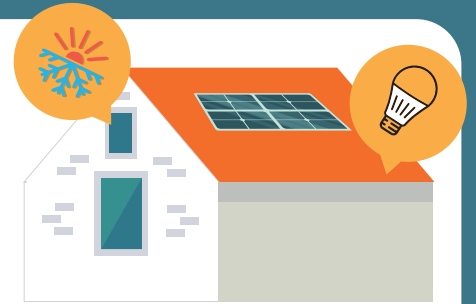
Todo ello redunda en una mejora de la calidad de vida de los vecinos e incrementa el interés de la población para atraer actividad económica exterior y nuevas oportunidades de crecimiento.



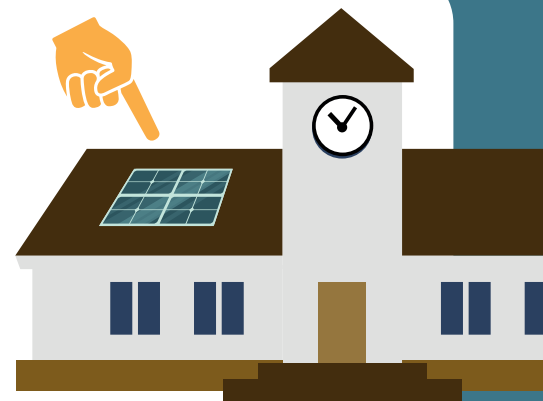
# EJEMPLOS DE PROYECTOS DUS 5000

Una pequeña población puede conseguir el 85%, o incluso el 100%, del presupuesto necesario para:

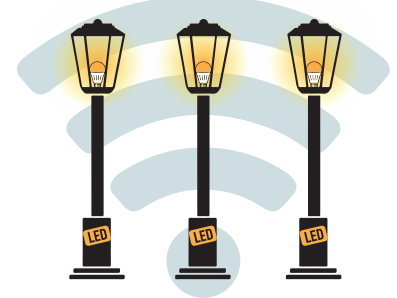
- Rehabilitar energéticamente los edificios municipales con actuaciones como aislamiento de cubiertas, huecos, lucernarios; mejora de las instalaciones térmicas de climatización; sustitución del sistema de iluminación por luminarias eficientes, reubicación de los puntos de luz, sistemas de control y regulación...



- Desplegar energías renovables en instalaciones municipales, como son los centros sociales o culturales, las entidades pueden desplegar paneles solares fotovoltaicos en las cubiertas, o instalaciones eólicas en los aledaños, que sirvan para abastecer las necesidades energéticas del propio edificio. En los pabellones deportivos, pueden incorporar instalaciones térmicas solares o de biomasa para atender los sistemas de calefacción/refrigeración, la climatización de piscinas, el agua caliente sanitaria...



- Renovar el alumbrado público de forma integral con la incorporación de tecnología más eficiente, que incluya capacidad de telegestión para regular la iluminación según las necesidades y sea respetuosa con la calidad del cielo nocturno, e incluso alumbrado inteligente que aporte wifi gratuito a los vecinos.



- Impulsar la movilidad sostenible tanto en el fomento del uso de la bicicleta y la marcha a pie como en la instalación de infraestructura de recarga para coches eléctricos o la incorporación de vehículos eléctricos para la flota municipal.

