



UNIÓN EUROPEA
Fondo Europeo de Desarrollo Regional
(FEDER)

“Una manera de hacer Europa”



**JORNADA SOBRE MECANISMOS DE FINANCIACIÓN Y AYUDAS
GESTIONADAS POR EL IDAE PARA PROYECTOS
DE EFICIENCIA ENERGÉTICA Y ENERGÍAS RENOVABLES
-GENERA'16-**

Madrid, 16 de junio de 2016

**PROGRAMA DE AYUDAS PARA ACTUACIONES DE
EFICIENCIA ENERGÉTICA EN PYME Y EN GRAN
EMPRESA DEL SECTOR INDUSTRIAL**

J. Enrique Borrell Andrés
Jefe Dpto. de Industria del IDAE



ACTUACIONES DE EFICIENCIA ENERGÉTICA EN EL SECTOR INDUSTRIAL

- **Objetivo:** es incentivar y promover la realización de actuaciones en el sector industrial que reduzcan las emisiones de dióxido de carbono, mediante la mejora de la eficiencia energética, contribuyendo a alcanzar con ello los objetivos de reducción del consumo de energía final.
- **Actuaciones:** Implantación de sistemas de gestión energética.
Mejora de la tecnología en equipos y procesos industriales.
- **Presupuestos FNEE-2014/15 :** 115.216.421 €.
- **Beneficiarios:** Entidades Públicas y Privadas.
- **Modalidad ayuda:** Entrega dineraria sin contraprestación
Hasta el 30% de la Inversión Elegible.
- Las ayudas de este programa podrán ser cofinanciadas con el **Fondo Europeo de Desarrollo Regional (FEDER)**, dentro del programa operativo de Crecimiento Sostenible 2014-2020.
- **Período de vigencia:** 1 año, desde el 6/05/2015 al 5/05/2016



Resumen presupuestario de la línea de ayuda (al 1/06/2016)

	Nº de solicitudes	Inversión elegible (€)	Ayuda solicitada (€)	Ahorro energía (tep/año)
Total presentadas	960	755.415.117	181.283.448	
Presolicitud anulada	242	168.119.455	40.682.333	
Favorables	177	168.111.077	34.520.877	44.955
En evaluación	438	322.900.750	80.518.089	102.804
Desfavorables	103	96.283.836	25.562.149	24.208
TOTAL aceptadas	718	587.295.663	140.601.116	171.967

Ayuda solicitada al FNNE (%) 122%

El 92 % de los expedientes presentados han necesitado SUBSANACIÓN TÉCNICA



Solicitudes en tramitación (al 1/06/2016)

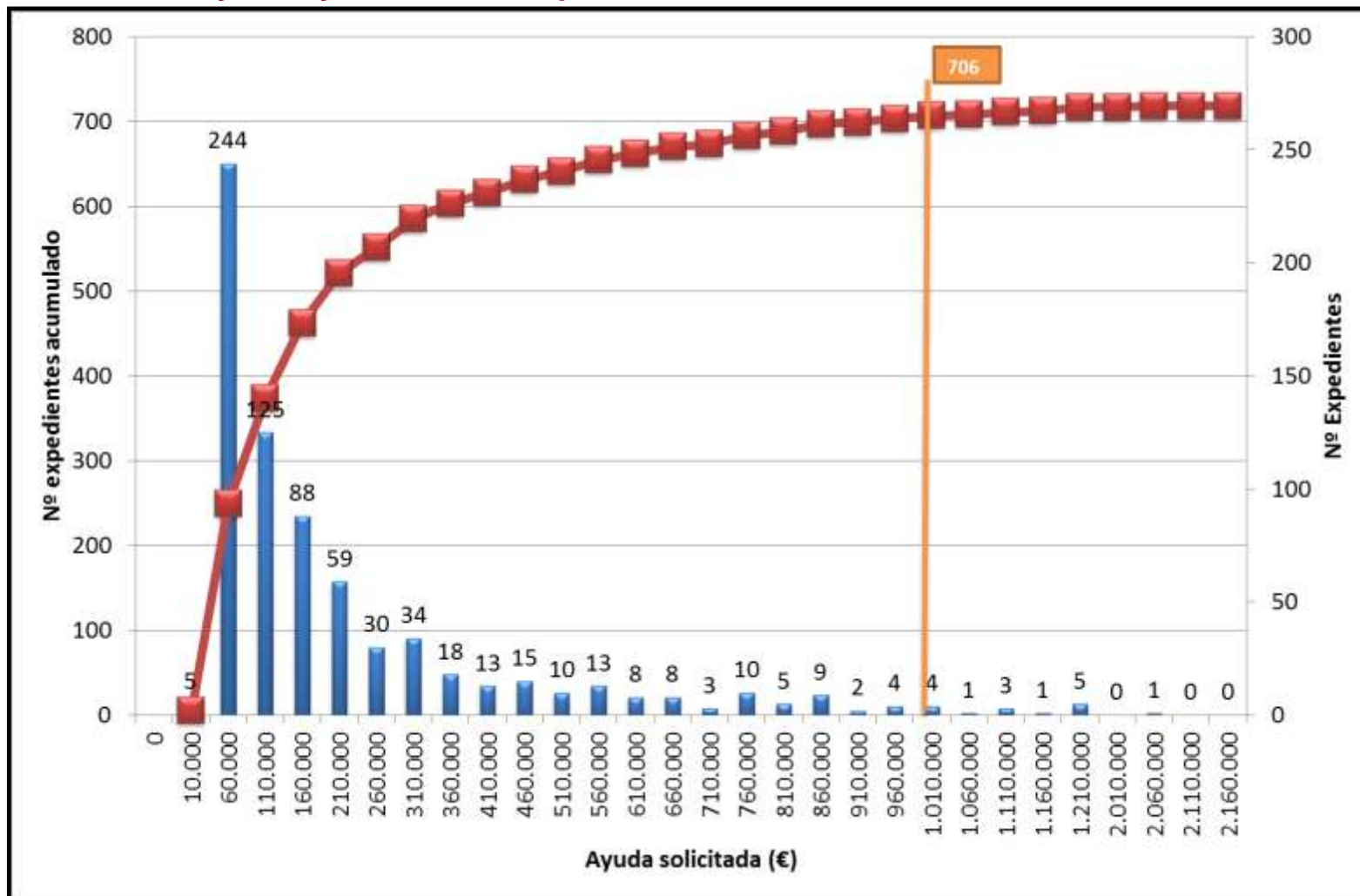
	Nº de solicitudes	Inversión elegible (€)	Ayuda solicitada (€)	Ahorro energía (tep/año)
CATALUÑA	320	257.655.939	58.063.577	84.469
COMUNIDAD DE MADRID	75	98.081.237	24.845.601	30.343
ANDALUCIA	44	43.901.201	10.650.228	8.866
COMUNIDAD VALENCIANA	56	43.686.574	12.064.166	10.291
PAIS VASCO	60	31.144.040	7.086.932	5.279
REGION DE MURCIA	24	24.702.621	5.612.730	2.810
FORAL DE NAVARRA	22	20.159.575	5.049.986	11.708
CASTILLA-LA MANCHA	12	13.797.519	3.881.437	2.800
CASTILLA Y LEON	22	11.452.195	2.624.839	3.149
CANTABRIA	17	10.520.201	2.268.357	3.031
ARAGON	17	9.355.990	1.938.128	1.964
GALICIA	24	8.138.190	2.542.739	1.873
PRINCIPADO DE ASTURIAS	11	7.076.400	1.956.266	3.569
ILLES BALEARS	5	5.868.006	1.441.879	937
LA RIOJA	5	1.259.812	428.262	656
EXTREMADURA	3	323.456	83.110	206
CANARIAS	1	172.707	62.878	15
CEUTA	0	0	0	0
MELILLA	0	0	0	0
Total general	718	587.295.663	140.601.116	171.967

Número de empresas solicitantes

456



Cuantía de las ayudas y número de expedientes





Agrupación de Actividad	Nº de solicitudes	Inversión elegible (€)	Ayuda solicitada (€)	Ahorro energía (tep/año)
Industria de la alimentación	175	155.411.952	36.724.205	29.018
Fabricación de productos de caucho y plásticos	87	64.278.045	12.538.682	7.720
Industria química	72	76.599.354	19.082.804	37.802
Industria del papel	68	64.839.283	16.621.655	21.882
Metalurgia; fabricación de productos de hierro, acero y ferroaleaciones	55	43.275.373	10.083.426	9.520
Fabricación de otros productos minerales no metálicos	47	40.525.201	10.798.653	12.950
Fabricación de productos metálicos, excepto maquinaria y equipo	41	32.624.718	6.915.159	3.716
Industria textil	32	17.930.117	4.511.839	2.823
Fabricación de vehículos de motor, remolques y semirremolques	26	19.296.510	3.579.939	3.364
Fabricación de productos farmacéuticos	23	14.276.046	3.818.514	23.966
Fabricación de bebidas	20	22.199.935	4.115.180	2.126
Industria de la madera y del corcho, excepto muebles; cestería y espartería	16	14.089.105	5.328.468	4.622
Artes gráficas y reproducción de soportes grabados	10	7.493.719	1.845.827	2.536
Fabricación de material y equipo eléctrico	10	2.310.945	559.050	555
.....				
Total general	718	587.295.663	140.601.116	171.967



Inversión elegible, Ayuda Solicitada y Ahorro de Energía asociado

Tipo de empresa	Gran empresa del sector industrial	Mediana del sector industrial	Pequeña del sector industrial
Nº de proyectos	413	171	134
Inversión elegible asociada (€)	376.579.043	133.380.321	77.336.299
Ayuda solicitada asociada(€)	85.547.865	35.157.369	19.895.882
Ahorro energético asociado (tep)	124.939	34.366	12.661

Tipo de Beneficiario	Nº de solicitudes	Inversión elegible (€)	Ayuda solicitada (€)	Ahorro energía (tep/año)
Propietario de planta	676	557.258.254	131.052.683	157.939
Empresa de servicios energéticos	42	30.037.409	9.548.432	14.027
Total general	718	587.295.663	140.601.116	171.967

Tipo de Medida	Nº de solicitudes	Inversión elegible (€)	Ayuda solicitada (€)	Ahorro energía (tep/año)
Mejora de la tecnología en equipos y procesos industriales	681	570.050.257	135.183.127	166.081
Implantación de sistemas de gestión energética	32	12.464.479	4.168.653	3.463
Mejora de la tecnología en equipos y procesos industriales				
Implantación de sistemas de gestión energética	5	4.780.927	1.249.335	2.422
Total general	718	587.295.663	140.601.116	171.967



Número de ubicaciones por expediente

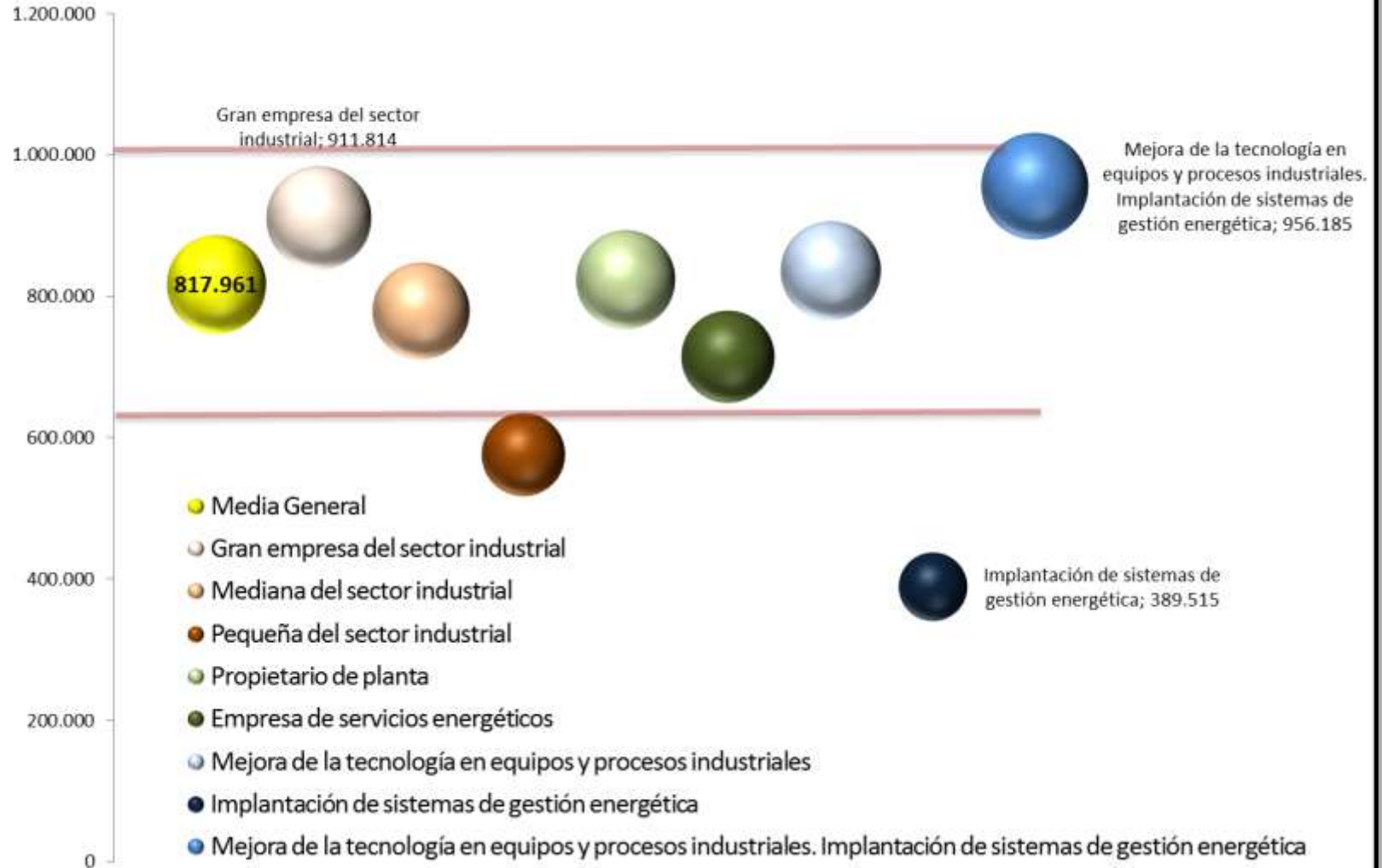
Nº de ubicaciones	1	2	3	4	5	6	7	8	9	10
Nº de expedientes	701	8	4	2	0	1	2	0	0	0

Número de expedientes presentados por empresa

Nº de expedientes	1	2	3	4	5	6	7	8	9	10	11	12	13
Numero de empresas que han presentado proyectos	318	84	26	12	8	2	2	2	0	0	0	2	0

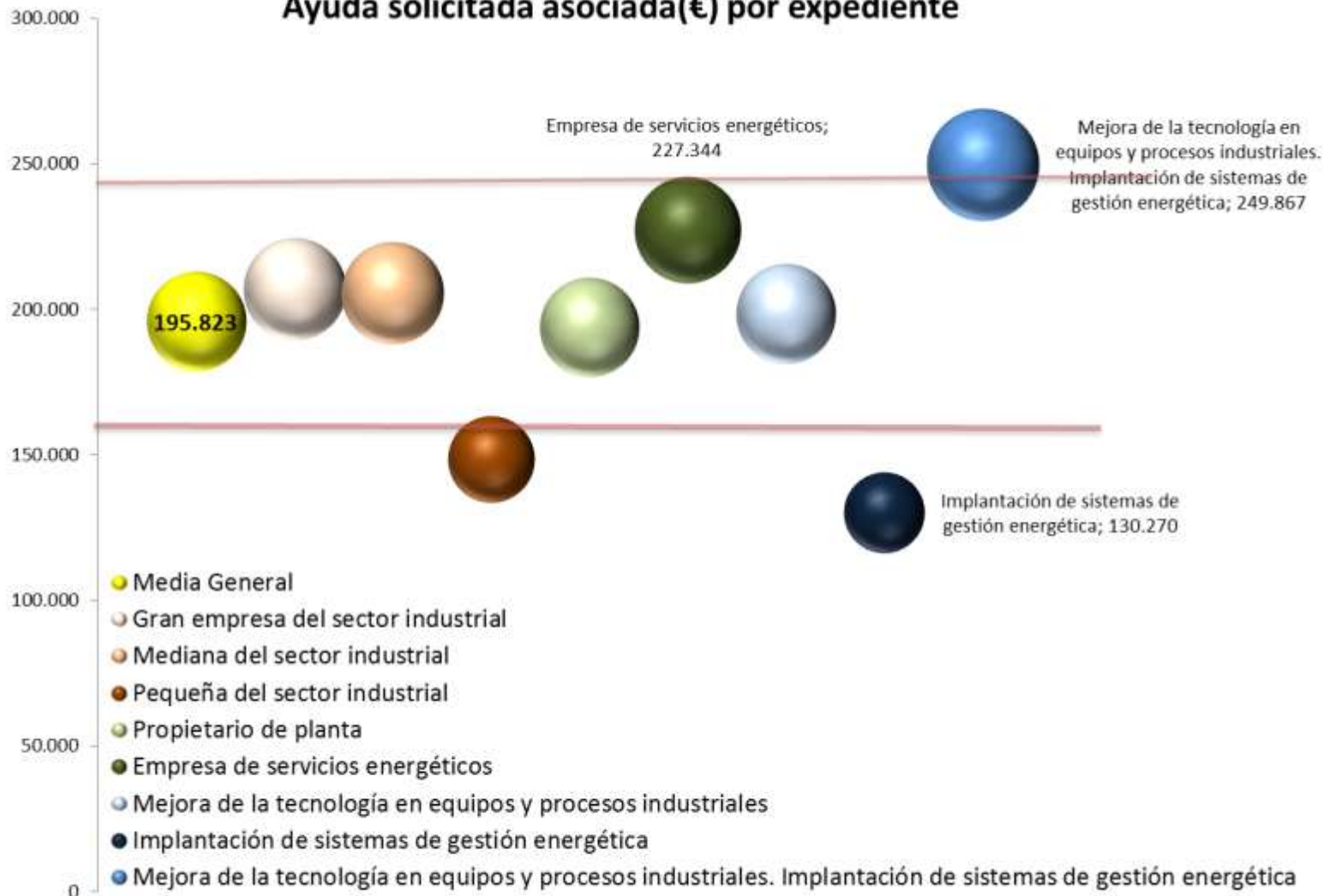


Inversión elegible asociada (€) por expediente



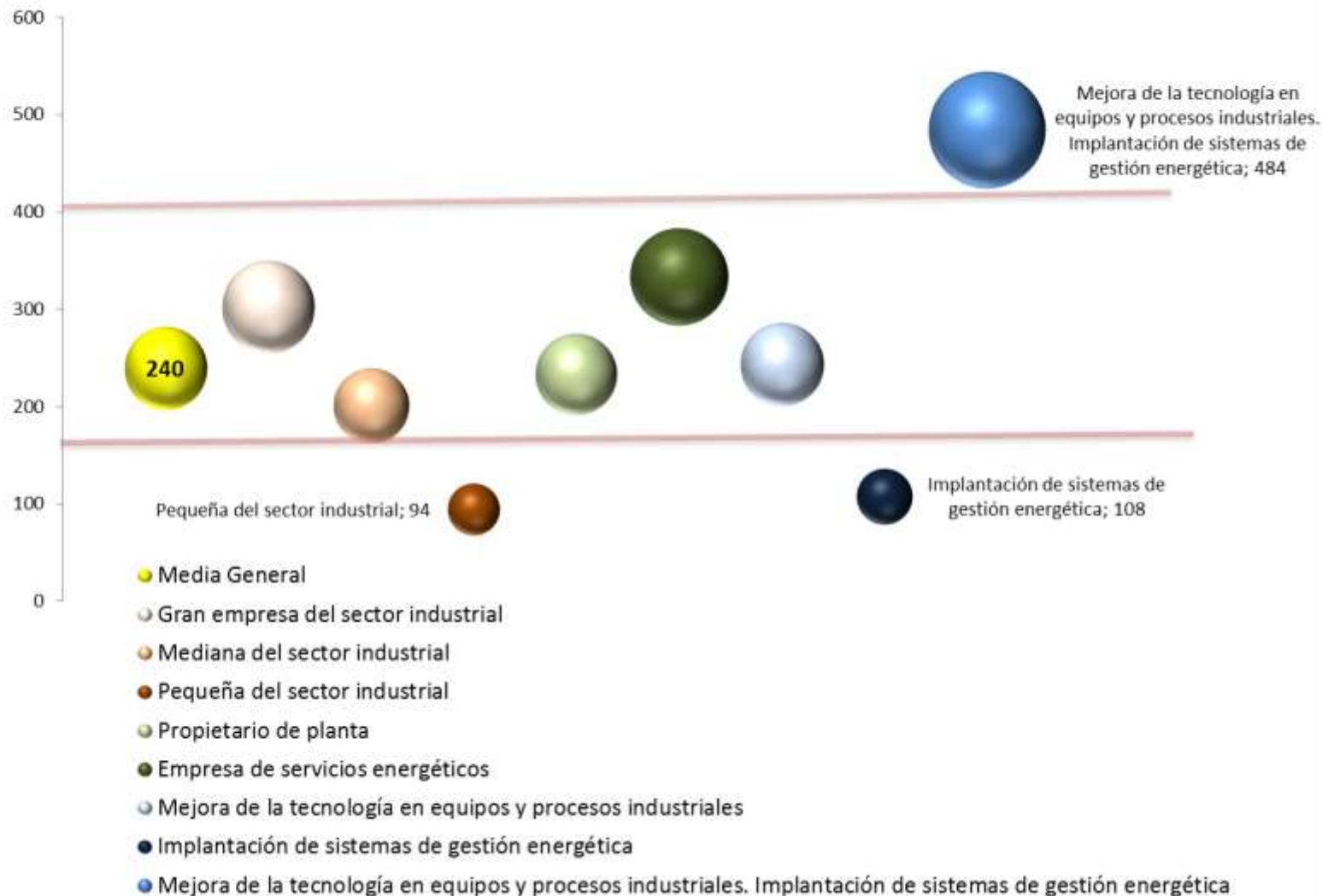


Ayuda solicitada asociada(€) por expediente



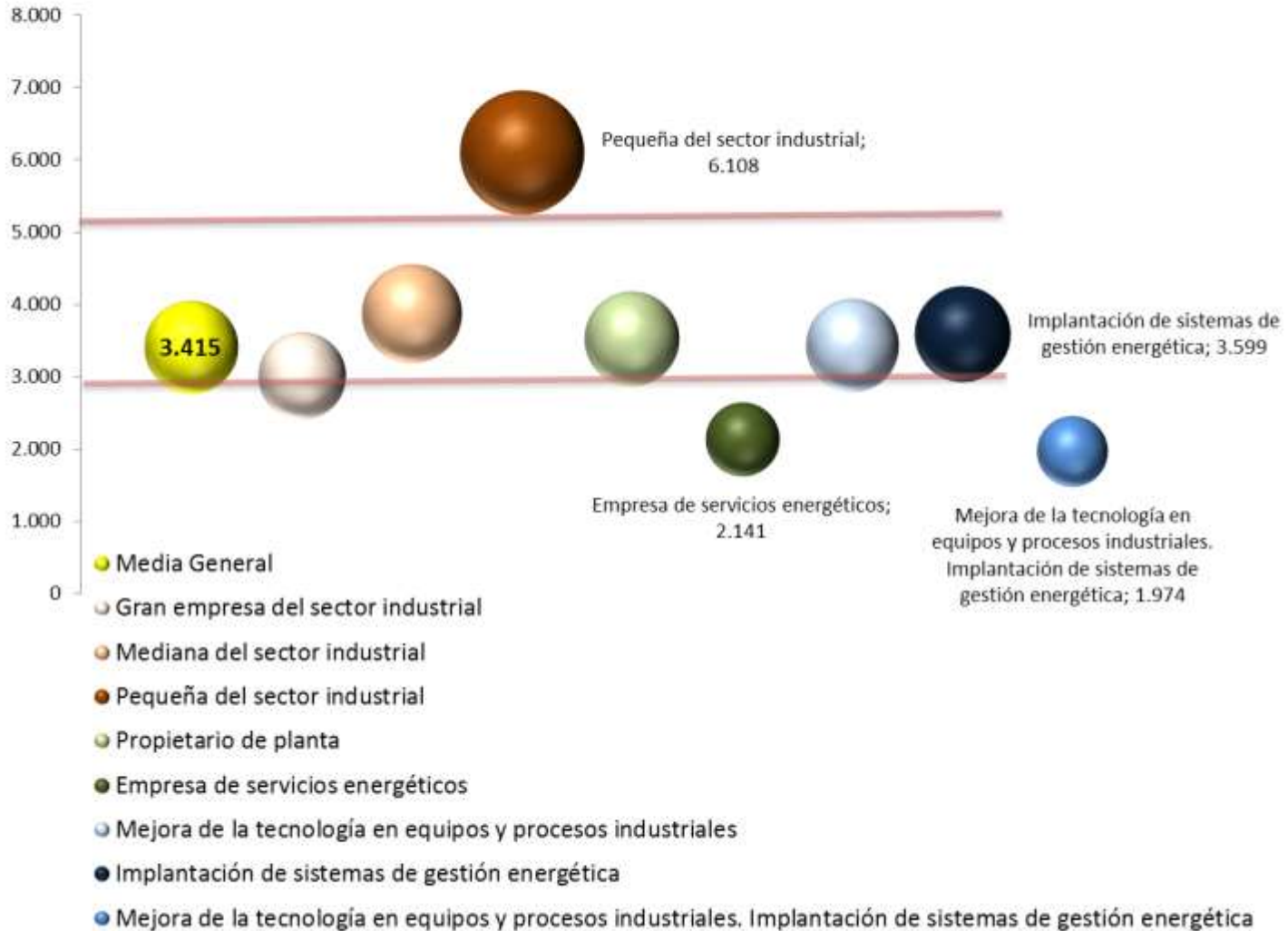


Ahorro energético asociado (tep) por expediente





Ratio económico energético medio (€ inversión / tep ahorro energía final)





Causas que han originado desestimaciones o denegaciones de las ayudas solicitadas

Cambio proyecto inicial	1,5%
Equipos de segunda mano	0,1%
Manifiesto incumplimiento de las Bases	10,2%
No aporta documentación	1,7%
No es proceso industrial	0,3%
Planta de nueva creación.	0,1%
Renuncia el beneficiario	6,1%
Superado plazo de subsanación	1,8%
No ahorra Energía	0,4%
No cumple efecto incentivador. Proyecto iniciado antes de entrega documentación	0,7%



IDAE

Instituto para la Diversificación
y Ahorro de la Energía