

AENEAM

Agri-food Efficiency with New Energy Audit Measures

“Agri-food Efficiency with New Energy Audit Measures”

INFODAYS LIFE

MADRID, 8 DE JUNIO DE 2023

Salón de Actos del Ministerio para la Transición Ecológica y el Reto Demográfico (MITECO)

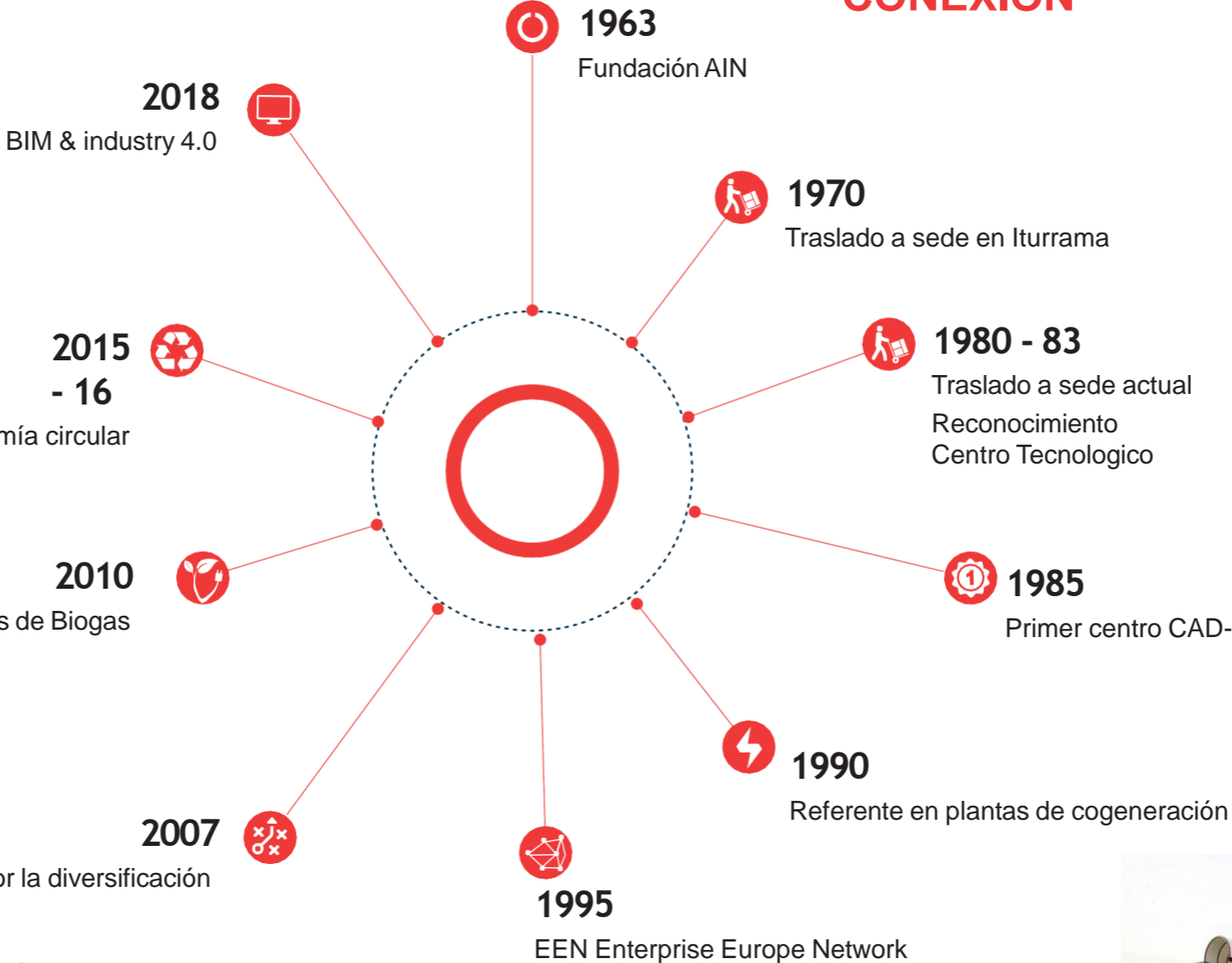
Plaza de San Juan de la Cruz - MADRID



ADAPTACIÓN ESPECIALIZACIÓN CONEXIÓN

QUIÉNES SOMOS

La comunicación, la colaboración, las alianzas, en suma, “la conexión” han hecho posible que casi después de más de medio siglo de actividad, AIN sea una organización reconocida en sus diferentes campos de actividad, operando en mercados europeo al más alto nivel.



TRAYECTORIA

Navarra 1963

Fundada por un grupo de empresas

Fundación Navarra por la diversificación



NUESTROS ASOCIADOS

135 Empresas de todos los sectores

70% industriales y 30% servicios



PRINCIPALES INDICADORES


550

Clientes anuales activos


110

Trabajamos un centenar de profesionales altamente cualificados

81% Titulados

16% Doctores

75% Perfiles STEM



Laboratorios

1500 m²



Auditorio

300 personas



Formación

16 aulas

INSTALACIONES

8.262 m² construidos

Referentes

quiénes somos

★ Somos referentes en Navarra en apoyar a las empresas en planes de transformación digital e industria 4.0.



Sostenibilidad

Impulsamos la descarbonización de la economía.



Tecnologías digitales

Sensórica y comunicación

- Mantenimiento predictivo
- Comunicaciones y control industrial avanzado
- Sensores no convencionales

Sistemas inteligentes

- Inteligencia Artificial (Machine Learning)
- Procesado digital de imágenes
- Visión artificial

Tecnologías de superficies y materiales avanzados

- Protección de superficies
- Superficies funcionales
- Materiales avanzados

Energía y sostenibilidad

- Gestión energética
- Economía circular
- Automatización y optimización de procesos

Ingeniería

- Ingeniería civil
- Energía
- Medio Ambiente
- Edificación
- Protección contra incendios

Consultoría de estrategia y negocio

- Estrategia e innovación
- Excelencia operacional
- Organización y cambio
- Sostenibilidad
- Transformación digital

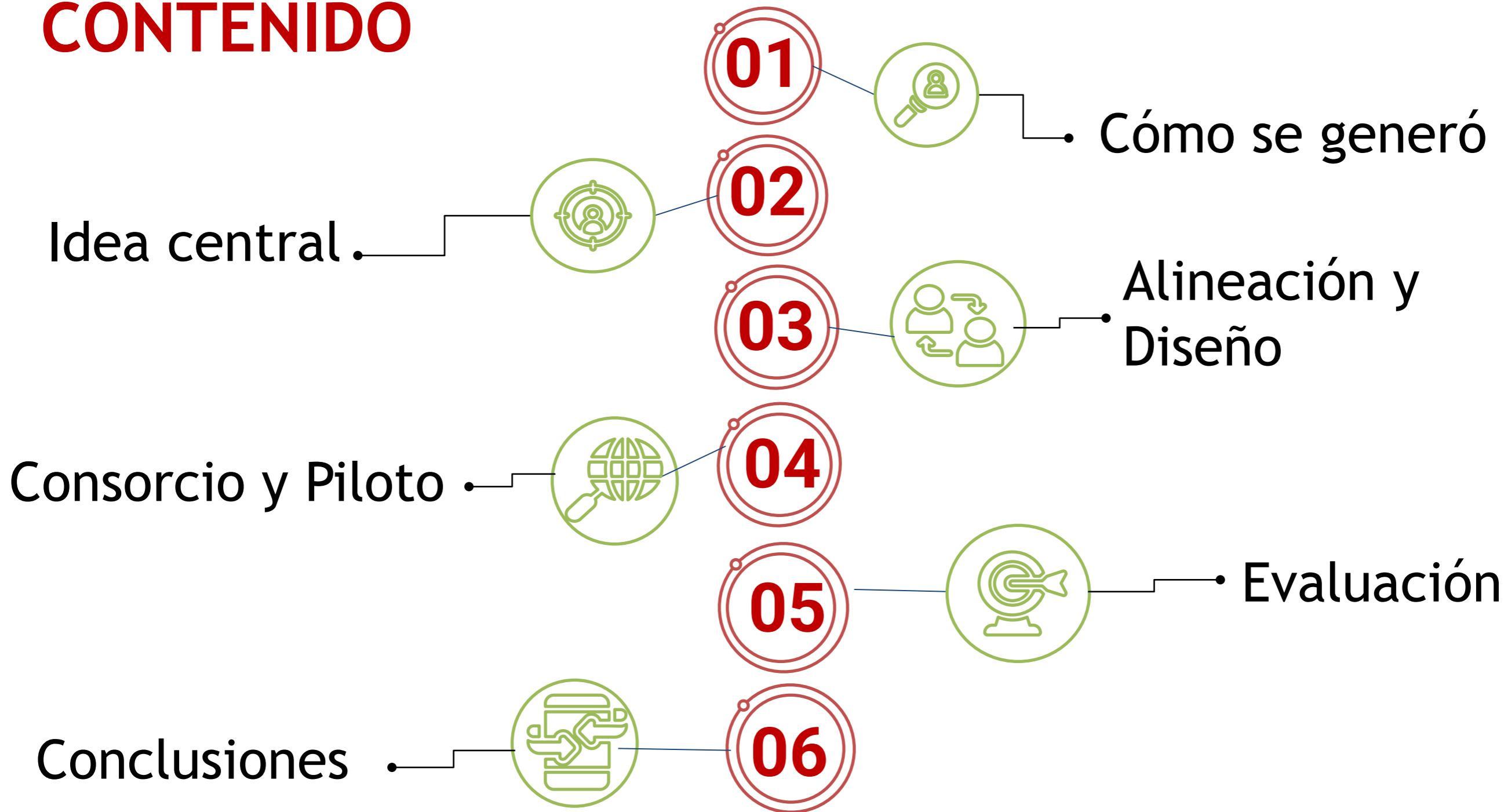
Formación y talento

- Centro de aprendizaje digital
- Educación ejecutiva
- Aprendizaje continuo

Selección

- Procesos de selección
- Reclutamiento de alta dirección
- Centro de evaluación

CONTENIDO



AENEAM

Agri-food Efficiency with New Energy Audit Measures



LIFE-2022-CET-BUSINESS-SUPPORTING THE CLEAN ENERGY TRANSITION OF THE BUSINESS SECTOR

a) Uptake of energy audits recommendations.

Expediente: 101120618 (Proceso de negociación firma Acuerdo de financiación prevista noviembre 2023)

Duración: 36 meses - Fecha inicio: 1/1/2024

Presupuesto: 1.579.903€

Co financiación: 95% (1.500.000€)

Consorcio: Coordinador/ Líder



01



CAPACIDADES

- Auditorías energéticas
- Implementación de medidas
- Estudios de consumos
- Impacto medioambiental: ACV / huella de carbono
- Análisis de riesgos ambientales
- Instalaciones de Generación mediante Energías Renovables: biogas, eólica, solar, cogeneración...
- Integración de instalaciones energéticas en procesos industriales
- Elaboración de planes energéticos
- Planes de descarbonización
- Vigilancia tecnológica para alternativas para la descarbonización
- Proyectos de H2: adaptación instalaciones industriales, dimensionamiento y diseño instalaciones. Proyecto Ciudad agroalimentaria de Navarra CAT, y otros.
- Comunidades energéticas en entornos industriales



PROYECTOS

- EE METAL (H2020 - EE) auditorías energéticas - Metal mecánico
- SustainAivity - CSA H2020. Movilización inversiones EE industria
- LC4Regions (Interreg Europe)
- S3FOOD (H2020 Innosup) . Smart Sensor System for Food Safety, Quality Control and Resource Efficiency in the Food Processing Industry
- AEI (MITECO)
- INCOMUNER 4.0: Herramientas de gestión de comunidades energéticas industriales 4.0 (integración almacenamiento y recarga VE)
- INSIGA III: Desarrollo una plataforma TIC integral con un gemelo digital para la creación y gestión de comunidades energéticas



CIRCUNSTANCIAS

- COVID 19
- Guerra Ucrania
- Necesidad de descarbonización de la industria y reducción consumos energéticos
- Varios proyectos dirigidos al sector agroalimentario, procesado/ manufactura.
- Industria necesitada de apoyo para mejora competitiva
- Experiencia en proyectos EU

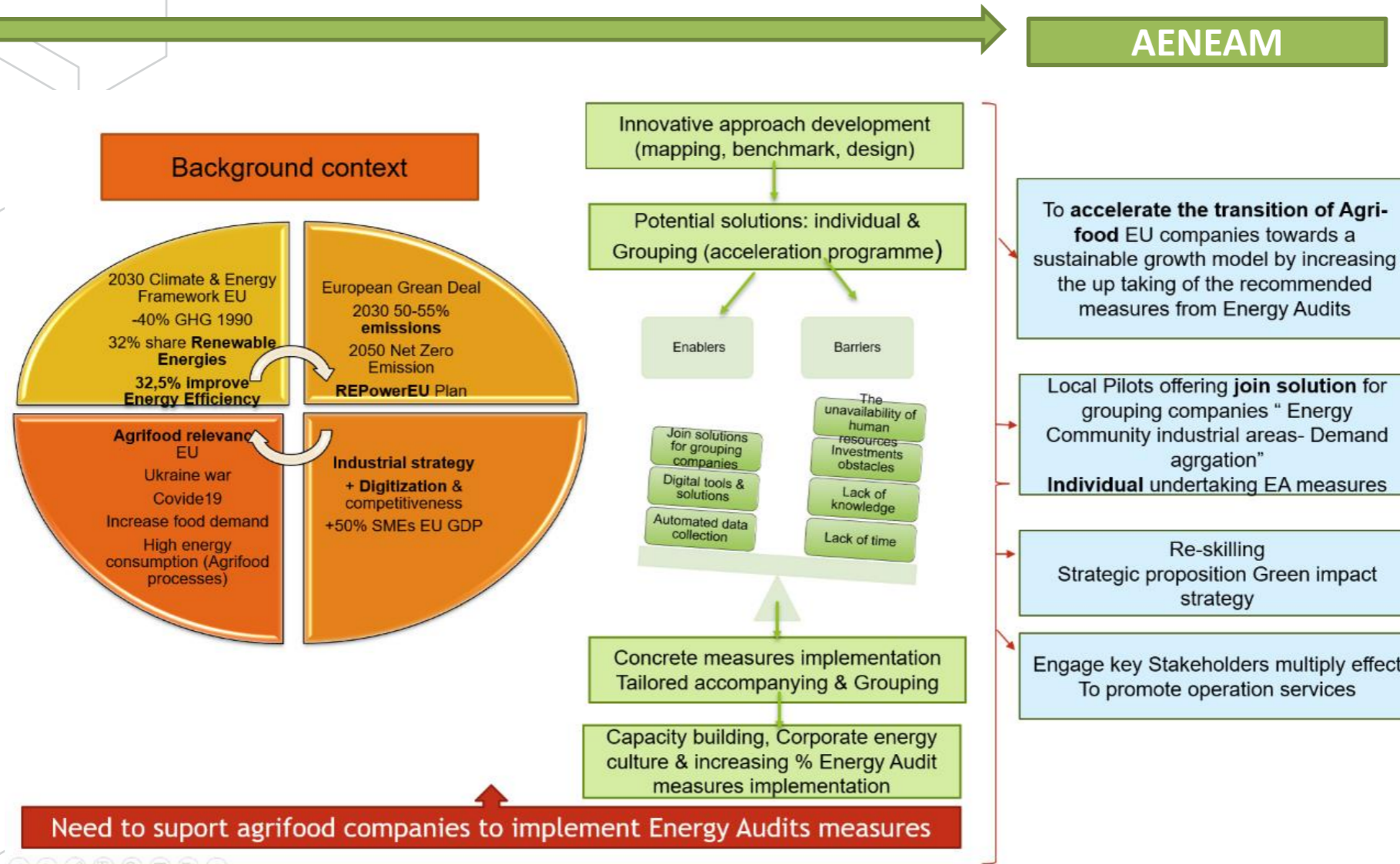


INVESTIGACIÓN

- Estudios sobre el estado del arte del consumo energético en la industria manufacturera agroalimentaria
- Análisis de la relevancia de ese sector (esencial)
- Contacto con los socios EEMETAL y nuevos de la plataforma SS4FOOD (clústeres agroalimentarios y CT y Universidades)
- Identificación convocatoria adecuada: LIFE :Call: [LIFE-2022-CET-BUSINESS - SUPPORTING THE CLEAN ENERGY TRANSITION OF THE BUSINESS SECTOR](#)
- a) Uptake of energy audits recommendations.

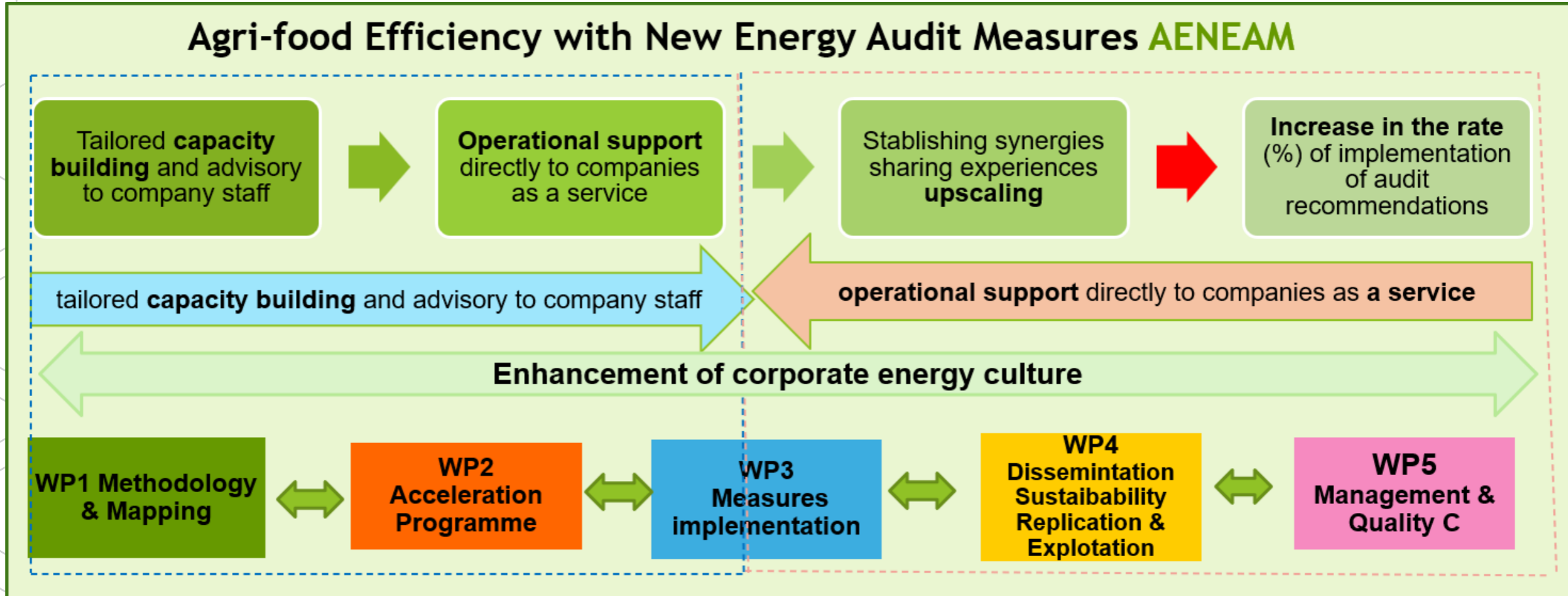


CÓMO SURGIÓ



AENEAM tiene como objetivo **acelerar la transición de la industria agroalimentaria** de la UE hacia un modelo de crecimiento sostenible aumentando la adopción de los recursos recomendados medidas de **Auditorías Energéticas**, incentivando a las empresas (C10 - C11) a realizar auditorías energéticas y la posterior **implementación de las recomendaciones** de estas auditorías, potenciando las soluciones digitales.

Alineamiento call



El equipo de AENEAM está compuesto por profesionales de **4 países de la UE**: ES FR, IT y PL, combinando expertos en auditorías energéticas e implementación de medidas, y clústeres y asociaciones agroalimentarias que promoverán y apoyarán el desarrollo de actividades en la industria. Además, contamos con **NASUVNSA**, empresa pública, gestión suelo industrial (Stakeholders +Piloto).

Piloto ES: Navarra

Promover **Comunidad Energética entrono industrial** y aplicación herramienta digital gestión :

- Dentro del espacio rural en la zona geográfica de la Ribera del Ebro existe una importante concentración de empresas elaboradoras de conservas en el entorno de Mendavia, formadas principalmente por pymes alcanzando más de la mitad de las 360 empresas totales de la zona.
- Ciudad Agroalimentaria de TUDELA CAT (20 industrias y 5 startup)

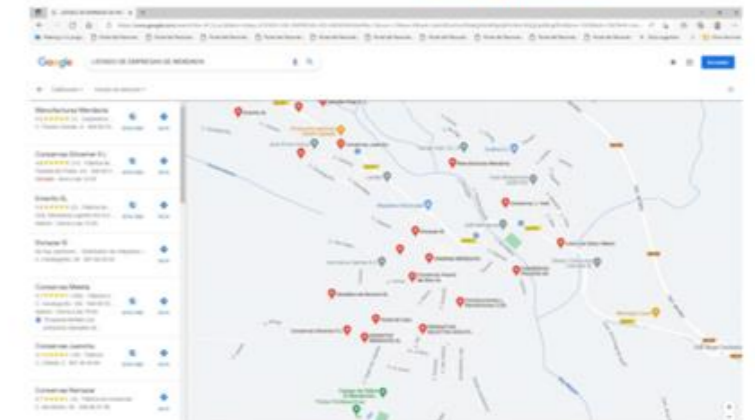


► Local Pilot

The Agrifood City of Tudela CAT



► Polígono Mendavia (Agrifood) Energy Audits



04

Piloto IT: Brescia - Lombardia

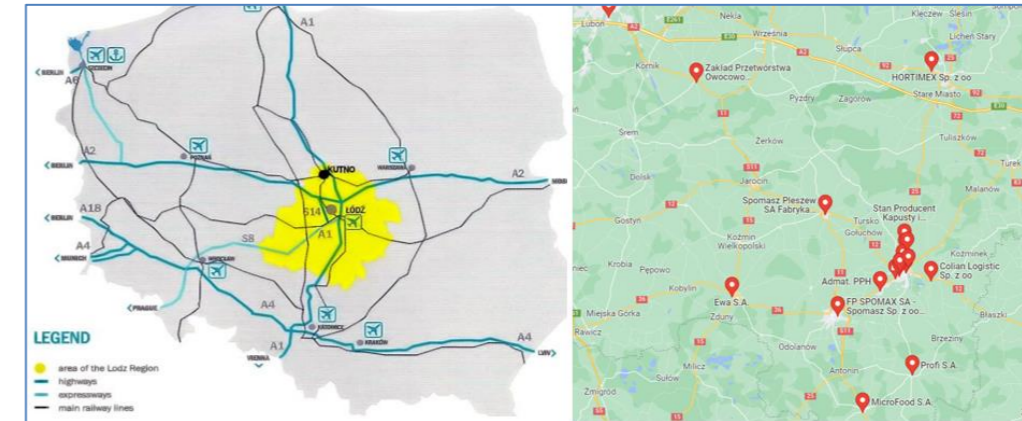
Despliegue de **fuentes de energía renovables**, considerando en particular los incentivos económicos que respaldarán esa transición verde. Serán seleccionadas de 20 a 30 empresas más representativas entre las 60 afiliadas al clúster Agroalimentario de Confindustria Brescia



CONSORCIO Y DEFINICIÓN PILOTOS

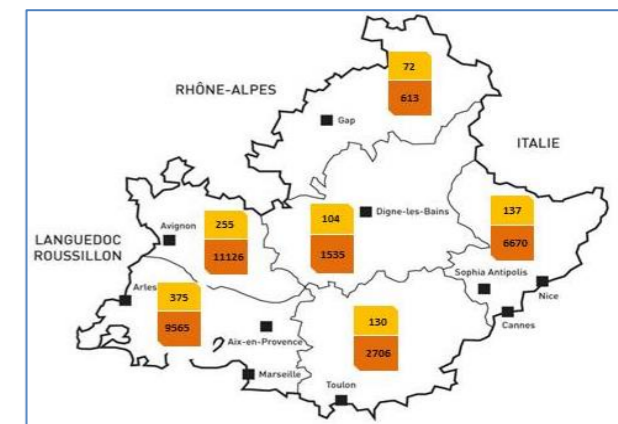
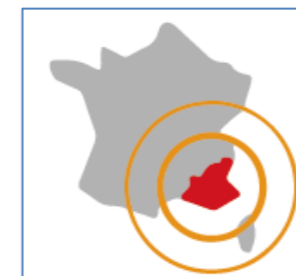
Piloto PL: Kutno - Łódź

Promoción de **soluciones conjuntas** como la compra grupal de electricidad y gas, la construcción de estaciones de carga de automóviles eléctricos para grupos de empresas o la compra grupal de dispositivos de energía renovable.



Piloto FR: Provence-Alpes-Côte d'Azur (PACA)

Recopilar información sobre el consumo de las empresas y comparar su desempeño a escala local, que sirva de benchmark para la región PACA para la creación de un **centro técnico agroalimentario**. Además de la implementación de una **comunidad energética o compra agrupada energía**.



05

EVALUACIÓN

RELEVANCIA

IMPACTO

CALIDAD

RECURSOS

En línea objetivos esp. LIFE

Aceleración transición del sector agroalimentarios EU hacia un crecimiento sostenible incrementando la adopción AE

16 LoS : 5 ES, 5 PL, 3 IT, 3FR

ACV

Herramienta para apoyar a las empresas en el programa de aceleración.

Barreras PYMES

No convence suficientemente cómo se afrontan

Impactos esperados en línea con topic.

Realistas, creíbles, justificados con las actividades propuestas. 5 años después tb. Utilización estándares (ISO50001)

Plan Sustentabilidad

Falta dimensión

Medioambiental

Indicador Profesionales formados 5 años (1.200)

Impactos y asunciones!

C10-C11, Aceleración, Implementación

Comercialización!

Replicabilidad! Potencial

Está muy bien centrado

Plan de trabajo adecuado.

El foco geográfico muy bien explicado

Las actividades y PT

Comunicación y diseminación muy claras

Stakeholders

Cómo movilizar

Open Access publication policy

La propuesta está muy bien focalizada

Consortio relevante y complementario

Cada socio cuenta experiencia y tareas acordes

Estructura gestión adecuada, los riesgos bien evaluados

Recursos bien planteados y equilibrados

Costes hora/ países

Hyperlinks should not be included



06



LIDERAR



DISEÑO "PERSONALIZADO"

CONCLUSIONES

IDENTIFICACIÓN

Capacidades / Experiencia
IDEA
Tantear con Stakeholders (LoS)
Investigación/ Estado Arte/
Datos
Socios: Expertos

DEFINIR PILOTOS

Tendencias
"regionales/nacion
ales/ EU"
**Aporte valor y
sinergias**

TRABAJO CONJUNTO

Asignar PT
/ Socios
Diseño
conjunto
IMPACTOS
"expertos"

INCLUIR NCP y LoS

Recoger
TODAS
sugerencias



Desarrollo capacidades y aprendizaje

Promoción SECTOR interés

Piloto relevante "tejido industrial"

Selección socios expertos/
Sinergias proyectos



MUCHAS GRACIAS

Nancy Tarjenian

ntarjenian@ain.es

+34 626 938833