

INFORME ANUAL DE INDICADORES ENERGÉTICOS DE DETALLE. AÑO 2010

1. INDICADORES ODEX DE EFICIENCIA ENERGÉTICA EN ESPAÑA

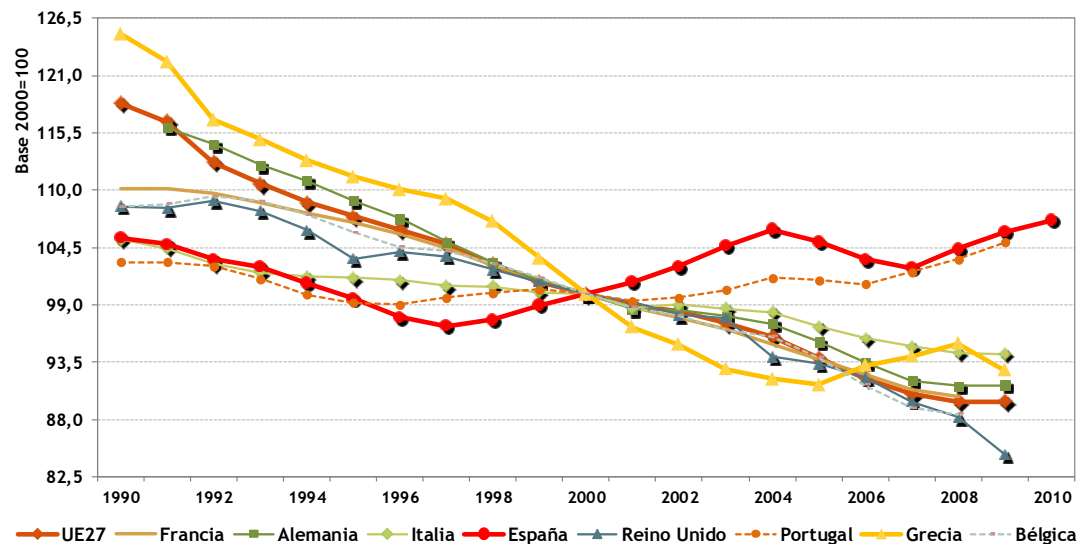
Indicadores: Índice de Eficiencia Energética (ODEX) ⁽¹⁾	Unidad	1990	1991	1992	1993	1994	1995	1996	1997	1998	1999	2000	2001	2002	2003	2004	2005	2006	2007	2008	2009	2010	Δ 10/09
Índice Global (ODEX)	2000 = 100	105,4	104,8	103,4	102,6	101,1	99,6	97,8	96,9	97,6	99,0	100,0	101,2	102,7	104,7	106,2	105,1	103,4	102,5	104,4	106,0	107,1	1,09%
Sector Industria	2000 = 100	98,1	98,2	98,3	96,8	96,7	96,2	96,6	95,9	95,7	97,8	100,0	101,5	103,9	106,4	110,2	106,9	104,4	103,8	109,8	116,1	118,5	2,09%
Sector Transporte	2000 = 100	117,9	116,7	113,8	113,6	111,5	107,4	102,1	99,7	100,4	100,6	100,0	100,4	101,5	103,8	104,2	104,7	103,5	102,7	102,3	102,6	102,9	0,37%
Sector Residencial	2000 = 100	94,0	92,3	89,9	89,1	88,5	88,9	90,2	92,5	95,0	97,5	100,0	102,3	103,0	102,8	101,7	101,5	100,9	99,1	97,1	93,7	92,6	-1,22%
Calefacción del Sector Residencial	2000 = 100	105,1	104,4	103,4	103,1	102,8	102,2	101,7	101,1	100,7	100,4	100,0	99,6	98,1	96,6	95,1	94,9	94,2	91,5	88,5	83,5	81,7	-2,05%

Fuente: IDAE/MINETUR/ODYSSEE. Datos Provisionales

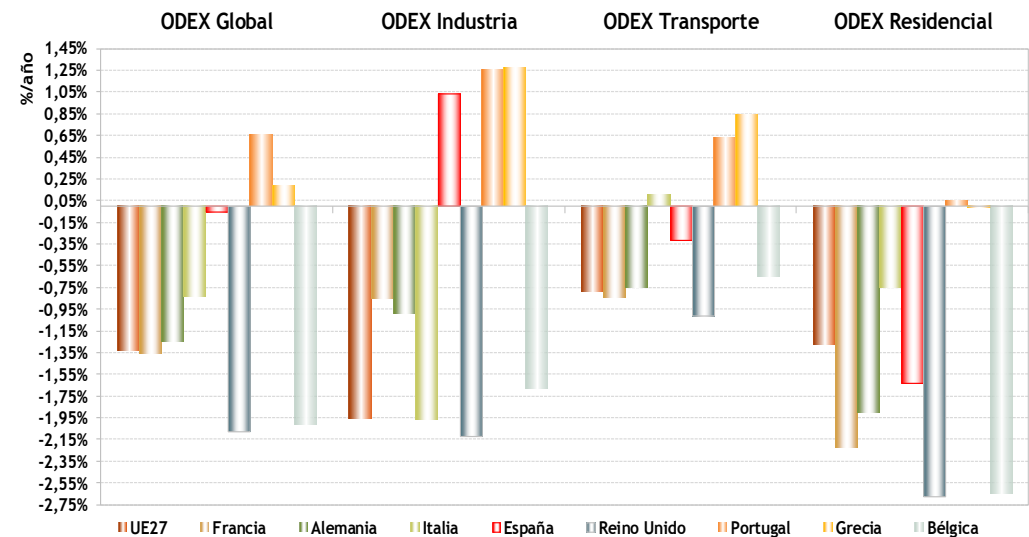
⁽¹⁾ Indicadores ODEX, basados en metodología Bottom-up. Se basan en la agregación en un índice sintético de las tendencias de los consumos unitarios de distintos sectores o sub sectores de manera ponderada según el consumo energético de los distintos sectores. Son un sustituto de los indicadores más convencionales como las intensidades energéticas, facilitando una mejor estimación de la eficiencia energética a nivel agregado, al estar limpios de factores ajenos a la eficiencia energética, como cambios estructurales. Una disminución de los índices, implica una mejora de eficiencia energética.

COMPARATIVA EUROPEA DE LOS ÍNDICES DE EFICIENCIA ODEX

Progreso de la Eficiencia Energética- ODEX



Variación Media Anual del índice de Eficiencia Energética-ODEX (2004-2009)



Nota: Variación del índice ODEX correspondiente al periodo 2004-2008 en Francia y Bélgica.

Fuente: EnR/IDAE

INFORME ANUAL DE INDICADORES ENERGÉTICOS DE DETALLE. AÑO 2010

2. INDICADORES MACRO DE INTENSIDAD ENERGÉTICA EN ESPAÑA

Indicadores: Macro ⁽²⁾	Unidad	1990	1991	1992	1993	1994	1995	1996	1997	1998	1999	2000	2001	2002	2003	2004	2005	2006	2007	2008	2009	2010	Δ 10/09	
Intensidad de Energía Primaria con Corrección Climática	kep/€00	0,192	0,191	0,193	0,191	0,194	0,198	0,192	0,198	0,199	0,198	0,198	0,196	0,197	0,195	0,195	0,193	0,186	0,181	0,174	0,167	0,167	0,16%	
Intensidad de Energía Final con Corrección Climática	kep/€00	0,123	0,121	0,120	0,120	0,124	0,128	0,125	0,128	0,130	0,129	0,130	0,131	0,130	0,132	0,133	0,133	0,127	0,126	0,121	0,117	0,119	1,12%	
Intensidad de Energía Final a Estructura Constante con Corrección Climática	kep/€00	0,120	0,119	0,119	0,120	0,125	0,128	0,125	0,127	0,129	0,129	0,130	0,132	0,130	0,134	0,135	0,136	0,130	0,129	0,125	0,122	0,126	3,12%	
Intensidad de Energía Final a Paridad de Poder de Compra y Clima de Referencia (UE27) ⁽³⁾	kep/€00p	0,107	0,108	0,107	0,108	0,107	0,110	0,110	0,110	0,110	0,114	0,113	0,114	0,115	0,114	0,118	0,119	0,119	0,112	0,112	0,108	0,103	n.d	n.d

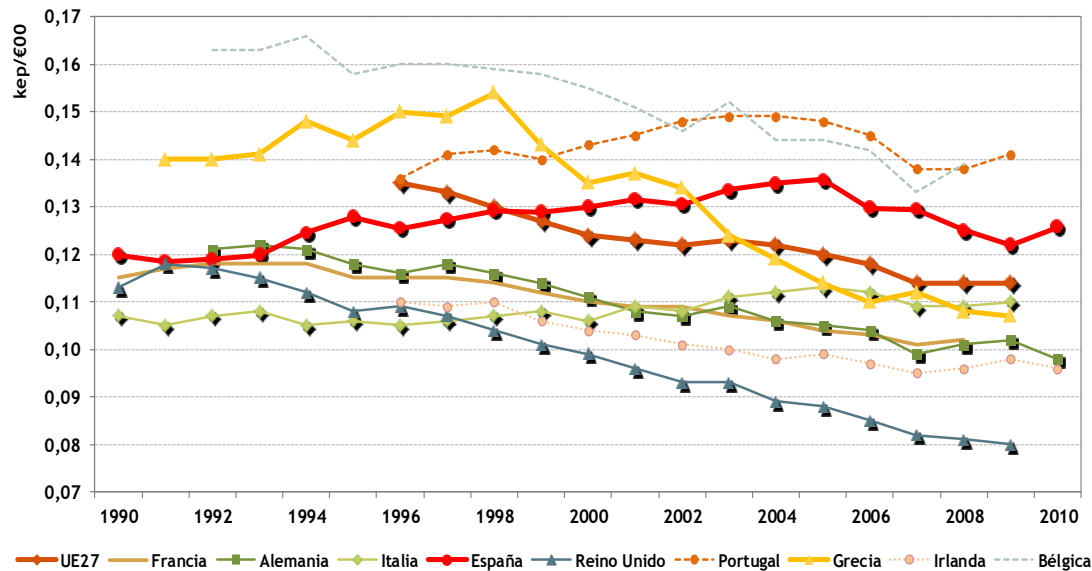
Fuente: IDAE/MINETUR/INE. Datos Provisionales

⁽²⁾ Las Intensidades Globales se han calculado a partir de las cifras de la Contabilidad Nacional de España (CNE) base 2008, publicada por el INE, en febrero de 2012, en conformidad con el nuevo Sistema Europeo de Cuentas, acorde al Reglamento 715/2010 de la Comisión, de 10 de agosto de 2010, que modifica el Reglamento (CE) 2223/96 del Consejo por lo que se refiere a las adaptaciones de las cuentas nacionales.

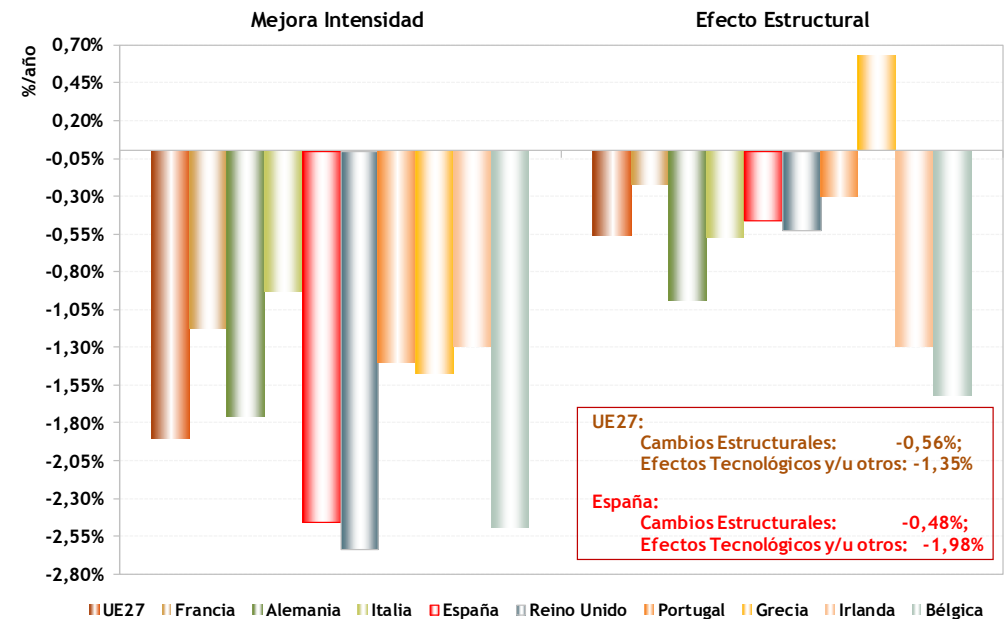
⁽³⁾ Ajuste, según los Grados-día de referencia de la media de la UE27

COMPARATIVA EUROPEA DE LA INTENSIDAD ENERGÉTICA A NIVEL MACRO

Intensidad Final a Estructura Constante y Clima Corregido



Variación Media Anual de la Intensidad (2004-2009). Descomposición según Efectos



Nota: Variación de intensidad correspondiente al periodo 2004-2008 en Francia.

Fuente: EnR/IDAE

INFORME ANUAL DE INDICADORES ENERGÉTICOS DE DETALLE. AÑO 2010

3. INDICADORES SECTORIALES DE INTENSIDAD DE ENERGÍA FINAL EN ESPAÑA: SECTOR INDUSTRIA

3.1. INTENSIDAD ENERGÉTICA SEGÚN RAMAS DEL SECTOR INDUSTRIA ⁽⁴⁾

Indicadores: Intensidad	Unidad	1990	1991	1992	1993	1994	1995	1996	1997	1998	1999	2000	2001	2002	2003	2004	2005	2006	2007	2008	2009	2010	Δ _{10/09}	
Ramas Energéticas	kep/€00	0,147	0,156	0,147	0,152	0,115	0,127	0,154	0,153	0,164	0,168	0,180	0,143	0,179	0,148	0,134	0,210	0,105	0,143	0,150	0,181	0,180	-1,00%	
Alimentación, Bebidas y Tabaco	kep/€00	0,143	0,154	0,146	0,144	0,144	0,152	0,155	0,144	0,146	0,159	0,172	0,176	0,203	0,198	0,194	0,173	0,147	0,138	0,141	0,158	0,163	0,163	3,56%
Textil, Cuero y Calzado	kep/€00	0,130	0,131	0,132	0,127	0,133	0,144	0,141	0,144	0,141	0,147	0,158	0,125	0,143	0,141	0,152	0,162	0,120	0,103	0,099	0,142	0,152	0,152	6,93%
Pasta, Papel e Impresión	kep/€00	0,182	0,211	0,199	0,196	0,228	0,230	0,238	0,246	0,254	0,257	0,235	0,187	0,217	0,259	0,223	0,241	0,221	0,241	0,245	0,235	0,253	0,253	7,92%
Química	kep/€00	0,322	0,311	0,264	0,295	0,337	0,370	0,346	0,330	0,320	0,345	0,377	0,315	0,386	0,399	0,424	0,460	0,531	0,486	0,482	0,401	0,404	0,404	0,63%
Minerales No Metálicos	kep/€00	0,886	0,773	0,713	0,713	0,711	0,767	0,859	0,837	0,828	0,825	0,871	0,864	0,676	0,808	0,719	0,761	0,716	0,708	0,758	0,855	0,936	0,936	9,36%
Metalurgia	kep/€00	0,823	0,806	0,838	0,871	0,769	0,787	0,813	0,820	0,878	0,848	0,845	0,893	0,943	0,994	1,142	1,147	0,980	1,066	1,085	1,307	1,197	1,197	-8,41%
Maquinaria y Productos Metálicos	kep/€00	0,044	0,051	0,051	0,052	0,043	0,044	0,043	0,044	0,049	0,044	0,043	0,052	0,047	0,053	0,053	0,053	0,049	0,049	0,050	0,063	0,070	0,070	12,02%
Equipos de Transporte	kep/€00	0,077	0,087	0,082	0,075	0,073	0,060	0,067	0,063	0,069	0,068	0,078	0,076	0,074	0,086	0,088	0,076	0,065	0,074	0,082	0,074	0,074	0,074	-0,31%
Construcción ⁽⁵⁾	kep/€00	0,003	0,003	0,003	0,003	0,005	0,004	0,004	0,003	0,003	0,004	0,004	0,004	0,004	0,005	0,006	0,006	0,006	0,006	0,006	0,010	0,011	0,011	13,72%

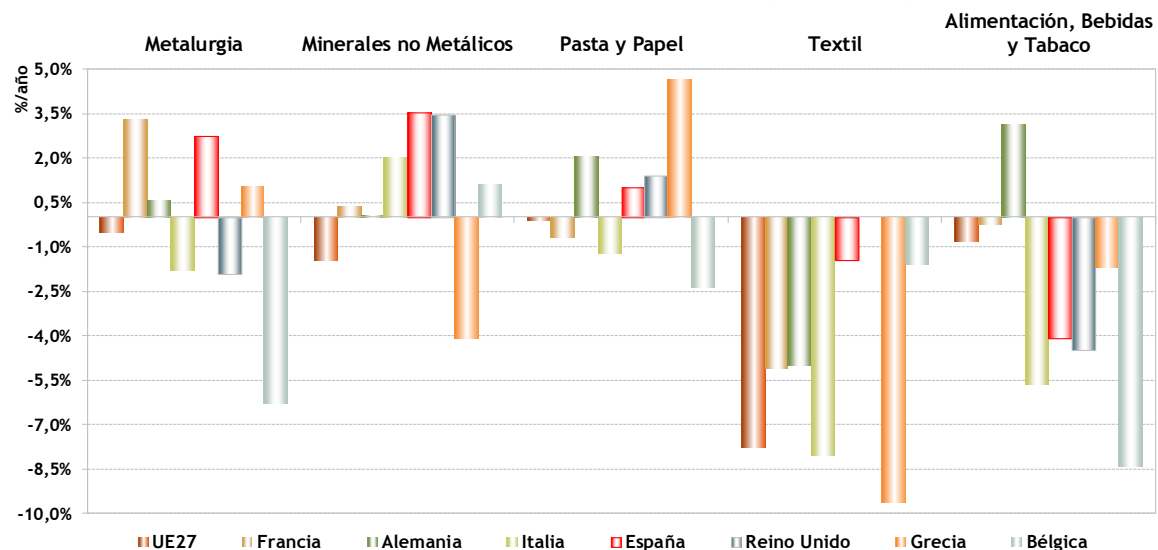
Fuente: IDAE/MINETUR/INE. Datos Provisionales

⁽⁴⁾ Las Intensidades del Sector Industria se han calculado a partir de las cifras de la Contabilidad Nacional de España (CNE) base 2008, publicada por el INE, en febrero de 2012, en conformidad con el nuevo Sistema Europeo de Cuentas, acorde al Reglamento 715/2010 de la Comisión, de 10 de agosto de 2010, que modifica el Reglamento (CE) 2223/96 del Consejo por lo que se refiere a las adaptaciones de las cuentas nacionales.

⁽⁵⁾ Incluye actividad de promoción inmobiliaria de acuerdo al cambio metodológico incorporado en el Sistema Europeo de Cuentas.

COMPARATIVA EUROPEA DE LA INTENSIDAD ENERGÉTICA DEL SECTOR INDUSTRIA SEGÚN RAMAS

Variación Media Anual de la Intensidad (2004-2009)



Nota: Variación de intensidades correspondientes al periodo 2004-2008 en Francia y UE27 y Bélgica (Metalurgia)

Fuente: EnR/IDAE

INFORME ANUAL DE INDICADORES ENERGÉTICOS DE DETALLE. AÑO 2010

3. INDICADORES SECTORIALES DE INTENSIDAD DE ENERGÍA FINAL EN ESPAÑA: SECTOR INDUSTRIA

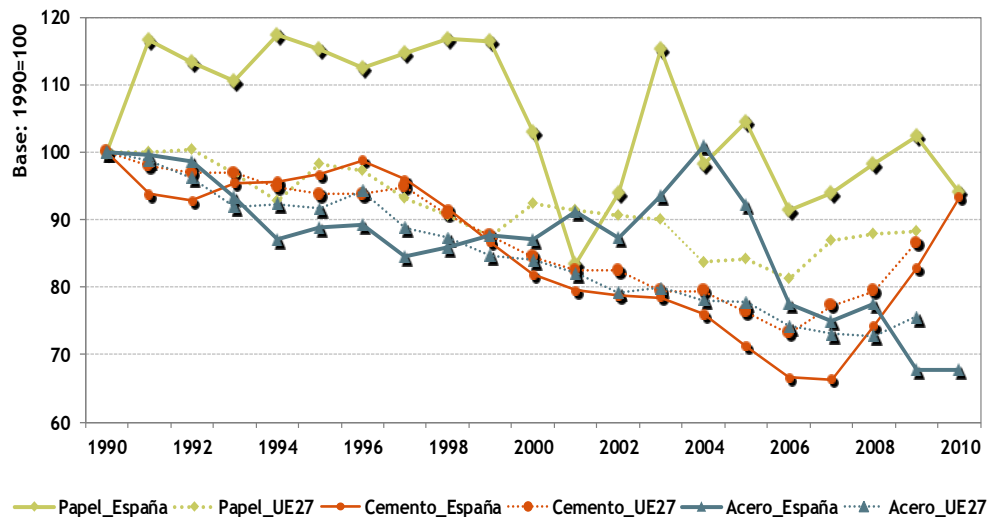
3.2. CONSUMO UNITARIO EN RAMAS INTENSIVAS DE LA INDUSTRIA

Indicadores: Consumo Unitario	Unidad	1990	1991	1992	1993	1994	1995	1996	1997	1998	1999	2000	2001	2002	2003	2004	2005	2006	2007	2008	2009	2010	Δ _{10/09}
Cemento	tep/t	0,086	0,081	0,080	0,082	0,082	0,083	0,085	0,083	0,079	0,075	0,071	0,069	0,068	0,068	0,065	0,061	0,057	0,057	0,064	0,071	0,080	12,86%
<i>Consumo Eléctrico</i>	kWh/t	108,6	104,3	106,6	110,3	106,8	110,7	114,5	111,0	105,8	102,1	98,3	98,2	96,4	94,2	92,1	87,9	84,9	84,0	92,5	105,3	113,7	7,96%
<i>Consumo de Combustibles fósiles</i>	tep/t	0,076	0,071	0,070	0,072	0,073	0,073	0,075	0,073	0,070	0,065	0,061	0,059	0,058	0,057	0,055	0,051	0,047	0,046	0,051	0,052	0,056	7,50%
<i>Consumo de Combustibles fósiles para Clinker</i>	tep/t	0,093	0,090	0,090	0,087	0,085	0,083	0,083	0,085	0,087	0,086	0,085	0,086	0,086	0,088	0,087	0,085	0,084	0,085	0,086	0,085	0,087	2,63%
Pasta y Papel	tep/t	0,418	0,488	0,473	0,462	0,491	0,481	0,470	0,479	0,488	0,486	0,430	0,349	0,393	0,481	0,410	0,437	0,382	0,393	0,411	0,428	0,394	-7,97%
<i>Consumo Eléctrico</i>	kWh/t	1.198	1.182	1.166	1.187	1.402	1.381	1.352	1.337	1.310	1.323	796	1.301	1.285	1.353	1.394	1.382	1.308	1.322	1.395	1.493	1.409	-5,60%
<i>Consumo de Combustibles fósiles</i>	tep/t	0,169	0,236	0,229	0,215	0,235	0,237	0,229	0,243	0,261	0,263	0,455	0,148	0,198	0,280	0,374	0,237	0,166	0,182	0,191	0,199	0,190	-4,16%
Acero	tep/t	0,309	0,308	0,304	0,288	0,269	0,274	0,275	0,261	0,265	0,271	0,269	0,282	0,269	0,289	0,312	0,284	0,239	0,231	0,239	0,209	0,209	0,03%
<i>Consumo Eléctrico</i>	tep/t	0,244	0,244	0,238	0,223	0,201	0,201	0,197	0,183	0,188	0,188	0,189	0,199	0,184	0,198	0,228	0,196	0,153	0,146	0,147	0,114	0,123	8,34%
<i>Consumo de Combustibles fósiles</i>	kWh/t	750	743	768	749	787	848	915	903	898	955	933	965	988	1.053	978	1.026	1.002	995	1.076	1.110	1.000	-9,87%

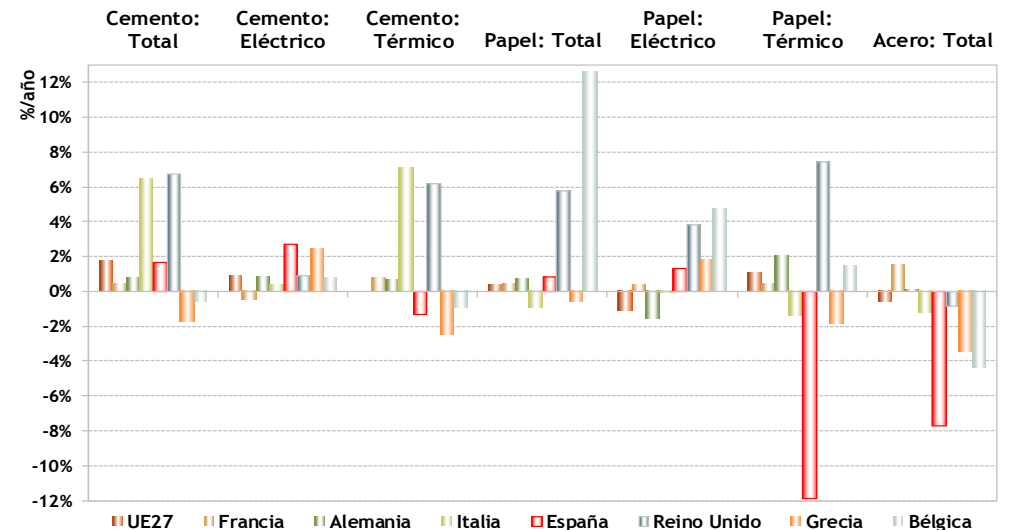
Fuente: IDAE/OFICEMEN/UNESID/ASPAPPEL. Datos Provisionales

COMPARATIVA EUROPEA DEL CONSUMO UNITARIO EN RAMAS INTENSIVAS DEL SECTOR INDUSTRIA

Tendencias en el Consumo Unitario en España y UE27



Variación Media Anual del Consumo Unitario (2004-2009)



Nota: Variación de consumos unitarios en el sector papel correspondiente al periodo 2004-2008 en Francia.

Fuente: EnR/IDAE

INFORME ANUAL DE INDICADORES ENERGÉTICOS DE DETALLE. AÑO 2010

4. INDICADORES SECTORIALES DE INTENSIDAD DE ENERGÍA FINAL EN ESPAÑA: SECTOR TRANSPORTE

4.1. CONSUMO UNITARIO SEGÚN TIPOS DE VEHÍCULO ⁽⁶⁾

Indicadores: Consumo Unitario	Unidad	1990	1991	1992	1993	1994	1995	1996	1997	1998	1999	2000	2001	2002	2003	2004	2005	2006	2007	2008	2009	2010	Δ _{10/09}
Turismos	tep/veh	0,795	0,806	0,845	0,838	0,720	0,833	0,801	0,809	0,798	0,768	0,763	0,773	0,765	0,804	0,801	0,795	0,812	0,798	0,768	0,758	0,745	-1,74%
<i>Consumo de Gasolina</i>	tep/veh	0,774	0,785	0,820	0,814	0,705	0,806	0,778	0,763	0,748	0,758	0,739	0,737	0,693	0,714	0,686	0,664	0,656	0,621	0,584	0,583	0,554	-4,96%
<i>Consumo de Gasóleo</i>	tep/veh	0,934	0,929	0,996	0,970	0,771	0,945	0,887	0,973	0,958	0,780	0,811	0,844	0,900	0,955	0,971	0,971	0,996	0,992	0,960	0,928	0,920	-0,87%
Transporte en Carretera por Coche Equivalente ⁽⁷⁾	tep/veh-eq	1,042	1,025	1,013	0,991	0,928	1,024	1,004	1,017	0,993	0,989	0,980	0,994	1,006	1,047	1,034	1,009	1,006	0,979	0,933	0,907	0,884	-2,52%
Vehículos de Gasolina por Coche Equivalente ⁽⁷⁾	tep/veh-eq	0,778	0,785	0,802	0,802	0,698	0,801	0,782	0,770	0,756	0,757	0,730	0,730	0,684	0,704	0,675	0,655	0,646	0,610	0,576	0,574	0,544	-5,12%
Camiones y Vehículos Ligeros	tep/veh	5,461	5,203	4,876	4,695	4,707	5,087	5,043	5,066	4,889	4,985	4,857	4,917	5,028	5,151	5,027	4,815	4,733	4,508	4,194	3,909	3,690	-5,60%
<i>Consumo de Gasolina ⁽⁸⁾</i>	tep/veh	3,248	3,216	3,046	3,125	2,820	3,280	3,345	3,328	3,269	3,219	3,000	3,009	2,818	2,888	2,762	2,658	2,610	2,457	2,298	2,280	2,154	-5,52%
<i>Consumo de Gasóleo</i>	tep/veh	6,653	6,564	6,092	5,760	5,890	6,201	6,055	6,039	5,757	5,854	5,695	5,739	5,896	5,993	5,820	5,524	5,382	5,106	4,731	4,375	4,115	-5,94%

Fuente: IDAE/MINETUR/DGT/MFom. Datos Provisionales

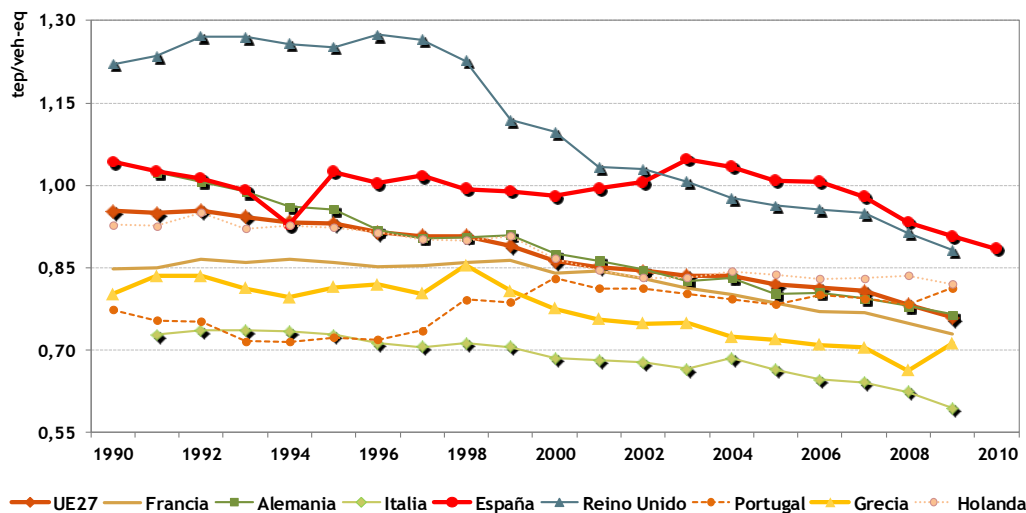
⁽⁶⁾ Consumos medios determinados a partir del consumo total del parque de un tipo dado de vehículos, respecto a dicho parque. Estos consumos se ven afectados por los hábitos de comportamiento y recorridos medios de los distintos tipos de vehículos, diferenciándose así de los consumos específicos, expresados como el consumo de combustibles por km recorrido, directamente relacionados con el estado tecnológico de los motores.

⁽⁷⁾ Consumo referido a un parque ficticio, integrado por todos los vehículos de transporte en carretera, medido en términos de coches equivalentes. Esto es, afectando al consumo de cada tipo de vehículo por un coeficiente que refleja la diferencia entre el consumo medio anual de los vehículos.

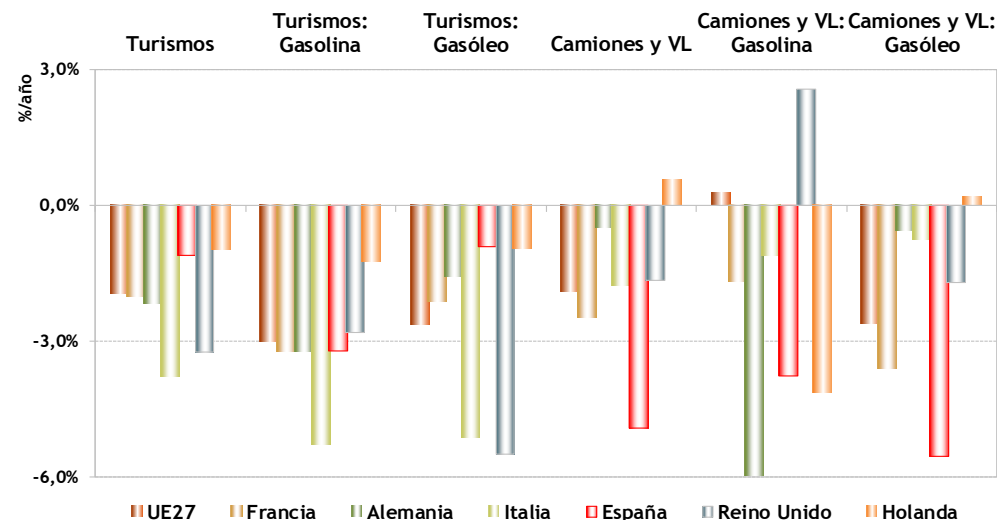
⁽⁸⁾ No incluye camiones, al considerar a éstos funcionando sólo con gasóleo.

COMPARATIVA EUROPEA DEL CONSUMO UNITARIO DEL SECTOR TRANSPORTE

Tendencias en el Consumo Unitario del Transporte en Carretera por Coche Equivalente



Variación Media Anual del Consumo Unitario de los Vehículos de Transporte en Carretera (2004-2009)



Nota: Variación de consumos unitarios de camiones y vehículos ligeros correspondiente al periodo 2004-2008 en Italia

Fuente: EnR/IDAE

INFORME ANUAL DE INDICADORES ENERGÉTICOS DE DETALLE. AÑO 2010

4. INDICADORES SECTORIALES DE INTENSIDAD DE ENERGÍA FINAL EN ESPAÑA: SECTOR TRANSPORTE

4.2. CONSUMO UNITARIO SEGÚN TRÁFICO DE PASAJEROS O MERCANCÍAS Y MODOS DE TRANSPORTE ⁽⁹⁾

Indicadores: Consumo Unitario	Unidad	1990	1991	1992	1993	1994	1995	1996	1997	1998	1999	2000	2001	2002	2003	2004	2005	2006	2007	2008	2009	2010	Δ _{10/09}	
Transporte de Pasajeros ⁽¹⁰⁾	kep/pkm	0,041	0,037	0,037	0,035	0,031	0,034	0,033	0,034	0,034	0,033	0,034	0,037	0,035	0,036	0,036	0,037	0,038	0,039	0,038	0,037	0,038	4,62%	
<i>Transporte en Turismos por pasajero-km</i>	kep/pkm	0,044	0,038	0,039	0,037	0,031	0,036	0,035	0,035	0,035	0,033	0,034	0,037	0,035	0,035	0,036	0,036	0,037	0,038	0,038	0,036	0,037	1,54%	
<i>Transporte Aéreo por pasajero ⁽¹¹⁾</i>	tep/pas	0,035	0,034	0,034	0,034	0,034	0,035	0,035	0,036	0,037	0,035	0,034	0,034	0,030	0,030	0,030	0,030	0,029	0,028	0,028	0,029	0,028	-0,86%	
<i>Transporte Aéreo Nacional por pasajero-km</i>	kep/pkm	0,146	0,139	0,121	0,118	0,110	0,095	0,098	0,095	0,103	0,105	0,103	0,101	0,094	0,092	0,093	0,096	0,096	0,100	0,111	0,116	0,138	19,56%	
Transporte de Mercancías ⁽¹²⁾	kep/tkm	0,057	0,055	0,054	0,054	0,062	0,051	0,045	0,044	0,045	0,045	0,047	0,045	0,044	0,048	0,048	0,050	0,049	0,050	0,047	0,048	0,050	0,049	-2,37%
<i>Transporte de Mercancías por Carretera</i>	kep/tkm	0,066	0,064	0,062	0,059	0,058	0,052	0,045	0,045	0,045	0,045	0,047	0,046	0,045	0,050	0,050	0,052	0,051	0,052	0,050	0,051	0,053	0,052	-1,71%

Fuente: IDAE/MINETUR/DGT/MFom. Datos Provisionales

⁽⁹⁾ La determinación del consumo en transporte de mercancías y de pasajeros se basa en la distribución de consumos de transporte utilizada en la Base de Datos ODYSSEE de Indicadores de Eficiencia Energética (<http://www.odyssee-indicators.org/>)

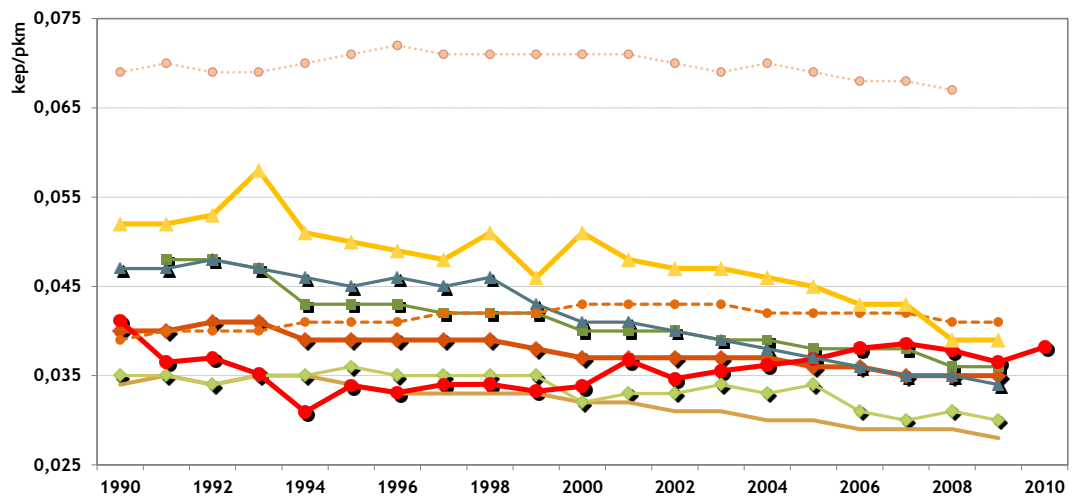
⁽¹⁰⁾ Incluye turismos, autobuses, ferrocarril, y transporte aéreo nacional

⁽¹¹⁾ Incluye pasajeros de vuelos internacionales

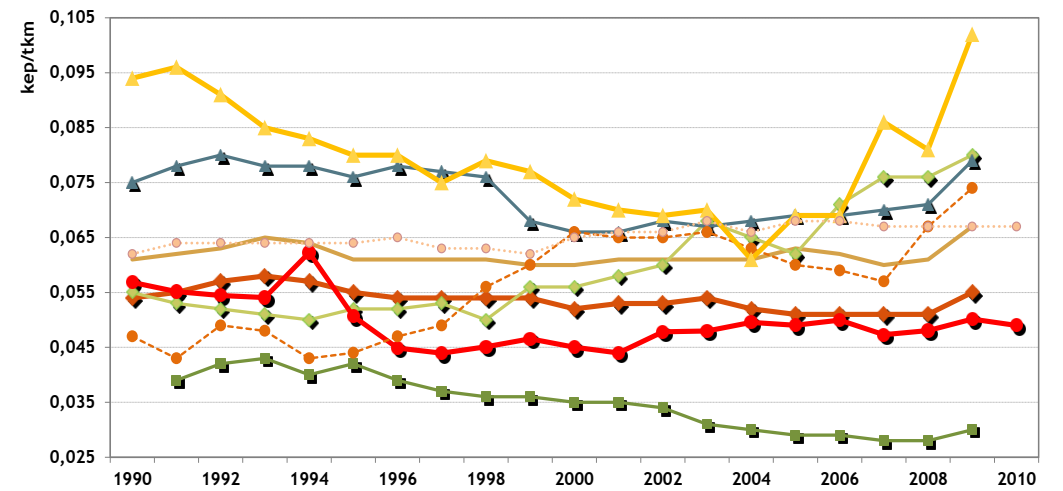
⁽¹²⁾ Incluye transporte fluvial y marítimo

COMPARATIVA EUROPEA DEL CONSUMO UNITARIO EN EL TRANSPORTE DE PASAJEROS Y MERCANCÍAS

Pasajeros



Mercancías



UE27 Francia Alemania Italia España Reino Unido Portugal Grecia Irlanda

Fuente: EnR/IDAE

INFORME ANUAL DE INDICADORES ENERGÉTICOS DE DETALLE. AÑO 2010

4. INDICADORES SECTORIALES DE INTENSIDAD DE ENERGÍA FINAL EN ESPAÑA: SECTOR TRANSPORTE

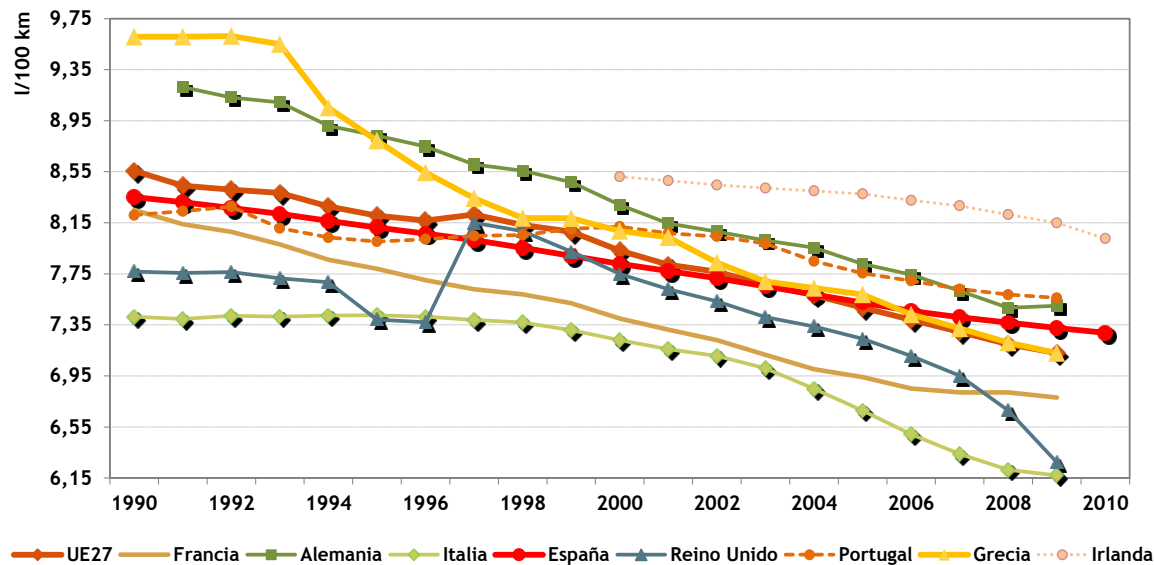
4.3. CONSUMO ESPECÍFICO SEGÚN TIPOS DE VEHÍCULOS

Indicadores : Consumo Específico	Unidad	1990	1991	1992	1993	1994	1995	1996	1997	1998	1999	2000	2001	2002	2003	2004	2005	2006	2007	2008	2009	2010	Δ _{10/09}
Turismos	l/100 km	8,35	8,31	8,27	8,22	8,17	8,11	8,07	8,01	7,95	7,89	7,83	7,77	7,72	7,65	7,59	7,52	7,46	7,41	7,37	7,33	7,29	-0,52%
<i>Consumo de Gasolina</i>	l/100 km	8,50	8,46	8,43	8,39	8,35	8,32	8,29	8,27	8,25	8,22	8,20	8,18	8,16	8,13	8,11	8,09	8,06	8,04	8,02	7,99	7,97	-0,29%
<i>Consumo de Gasóleo</i>	l/100 km	7,06	7,03	7,00	6,97	6,94	6,90	6,89	6,87	6,85	6,84	6,82	6,80	6,79	6,77	6,75	6,74	6,72	6,70	6,69	6,67	6,65	-0,25%
Motocicletas	l/100 km	3,81	3,87	3,92	3,97	4,03	4,08	4,12	4,17	4,21	4,26	4,30	4,35	4,39	4,44	4,48	4,53	4,57	4,62	4,66	4,71	4,75	0,95%
Camiones y Vehículos Ligeros	l/100 km	16,59	16,33	16,02	15,78	15,50	15,21	14,71	14,33	13,89	13,43	12,97	12,53	12,09	11,61	11,11	10,56	10,00	9,51	9,02	8,53	8,01	-6,09%
<i>Camiones</i>	l/100 km	31,31	31,11	30,91	30,71	30,50	30,30	30,35	30,41	30,46	30,51	30,56	30,62	30,67	30,72	30,77	30,83	30,88	30,93	30,98	31,04	31,09	0,17%
<i>Vehículos Ligeros</i>	l/100 km	14,12	13,93	13,73	13,52	13,30	13,05	12,58	12,10	11,59	11,06	10,53	10,00	9,48	8,93	8,38	7,82	7,25	6,69	6,17	5,65	5,14	-9,09%

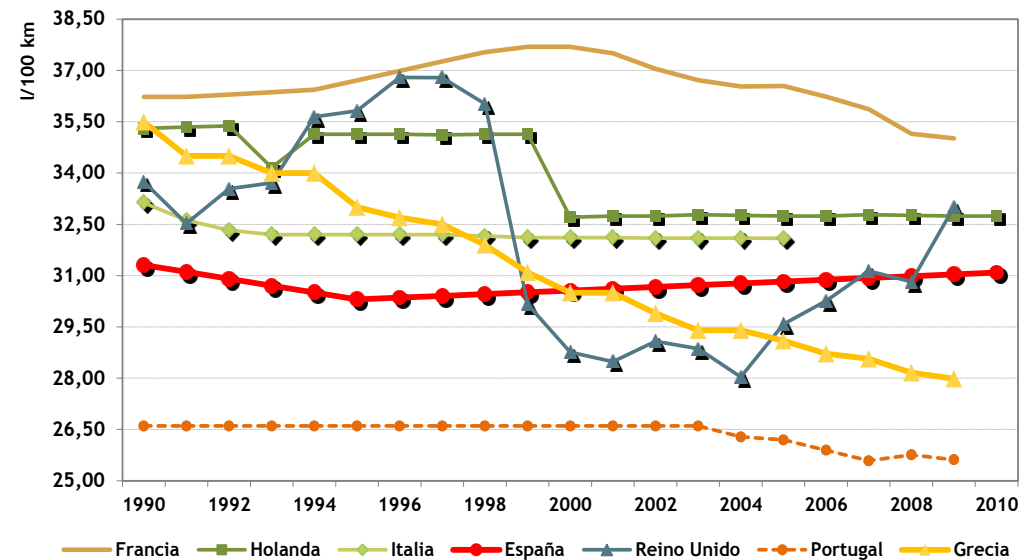
Fuente: IDAE/MINETUR/DGT/MFom. Datos Provisionales

COMPARATIVA EUROPEA DEL CONSUMO ESPECÍFICO EN EL SECTOR TRANSPORTE

Turismos



Camiones



Fuente: EnR/IDAE

INFORME ANUAL DE INDICADORES ENERGÉTICOS DE DETALLE. AÑO 2010

5. INDICADORES SECTORIALES DE INTENSIDAD DE ENERGÍA FINAL EN ESPAÑA: SECTOR SERVICIOS

5.1. INTENSIDAD ENERGÉTICA SEGÚN RAMAS DEL SECTOR SERVICIOS ⁽¹³⁾ ⁽¹⁴⁾ ⁽¹⁵⁾

Indicadores : Intensidades	Unidad	1995	1996	1997	1998	1999	2000	2001	2002	2003	2004	2005	2006	2007	2008	2009	2010	Δ _{10/09}
Sector Restauración	kep/€00	0,0211	0,0222	0,0227	0,0233	0,0232	0,0144	0,0192	0,0192	0,0211	0,0202	0,0205	0,0190	0,0182	0,0165	0,0158	0,0165	4,43%
<i>Intensidad Eléctrica</i>	kwh/k€00	156,86	164,64	169,15	172,21	182,39	63,62	60,70	60,74	66,19	64,61	69,97	81,37	81,07	87,07	87,08	92,93	6,71%
<i>Intensidad Térmica</i>	kep/€00	0,0077	0,0081	0,0081	0,0085	0,0075	0,0089	0,0140	0,0140	0,0154	0,0146	0,0144	0,0120	0,0112	0,0090	0,0083	0,0085	2,37%
Sector Sanidad ⁽¹⁵⁾	kep/€00	0,0203	0,0206	0,0215	0,0219	0,0189	0,0166	0,0206	0,0211	0,0204	0,0214	0,0217	0,0197	0,0201	0,0175	0,0165	0,0173	5,08%
<i>Intensidad Eléctrica</i>	kwh/k€00	91,91	95,63	103,17	108,29	106,11	92,20	90,35	88,48	88,27	92,53	89,69	95,22	96,26	94,73	88,90	90,84	2,18%
<i>Intensidad Térmica</i>	kep/€00	0,0123	0,0124	0,0127	0,0126	0,0097	0,0086	0,0129	0,0135	0,0128	0,0135	0,0140	0,0116	0,0119	0,0094	0,0089	0,0095	7,58%
Sector Educación	kep/€00	0,0153	0,0154	0,0159	0,0167	0,0162	0,0155	0,0178	0,0190	0,0191	0,0199	0,0185	0,0167	0,0162	0,0137	0,0123	0,0121	-2,28%
<i>Intensidad Eléctrica</i>	kwh/k€00	81,64	84,06	88,06	95,43	102,42	105,59	98,68	103,59	108,16	111,10	98,93	99,44	95,93	89,36	79,38	75,27	-5,18%
<i>Intensidad Térmica</i>	kep/€00	0,0082	0,0082	0,0083	0,0085	0,0074	0,0065	0,0093	0,0101	0,0098	0,0103	0,0100	0,0082	0,0080	0,0060	0,0055	0,0056	1,29%
Sector Comercio	kep/€00	0,0201	0,0218	0,0222	0,0226	0,0222	0,0261	0,0306	0,0310	0,0329	0,0337	0,0351	0,0339	0,0321	0,0306	0,0297	0,0294	-1,10%
<i>Intensidad Eléctrica</i>	kwh/k€00	140,75	155,01	157,85	160,40	170,74	211,31	228,38	235,29	253,56	260,73	275,81	286,12	271,59	281,81	273,05	267,87	-1,90%
<i>Intensidad Térmica</i>	kep/€00	0,0079	0,0085	0,0086	0,0088	0,0075	0,0079	0,0110	0,0108	0,0111	0,0112	0,0114	0,0093	0,0088	0,0064	0,0062	0,0063	1,90%

Fuente: IDAE/MINETUR/MFom/INE. Datos Provisionales

⁽¹³⁾ Las Intensidades del Sector Servicios se han calculado a partir de las cifras de la Contabilidad Nacional de España (CNE) base 2008, publicada por el INE, en febrero de 2012, en conformidad con el nuevo Sistema Europeo de Cuentas, acorde al Reglamento 715/2010 de la Comisión, de 10 de agosto de 2010, que modifica el Reglamento (CE) 2223/96 del Consejo por lo que se refiere a las adaptaciones de las cuentas nacionales.

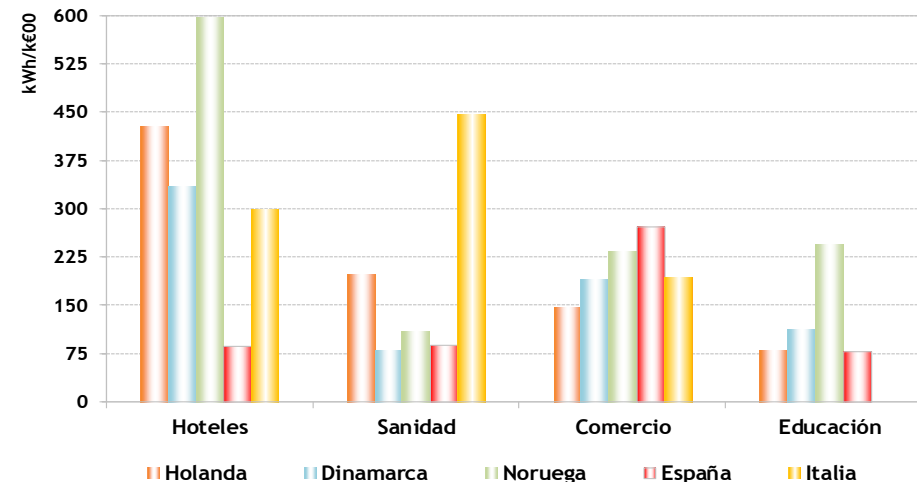
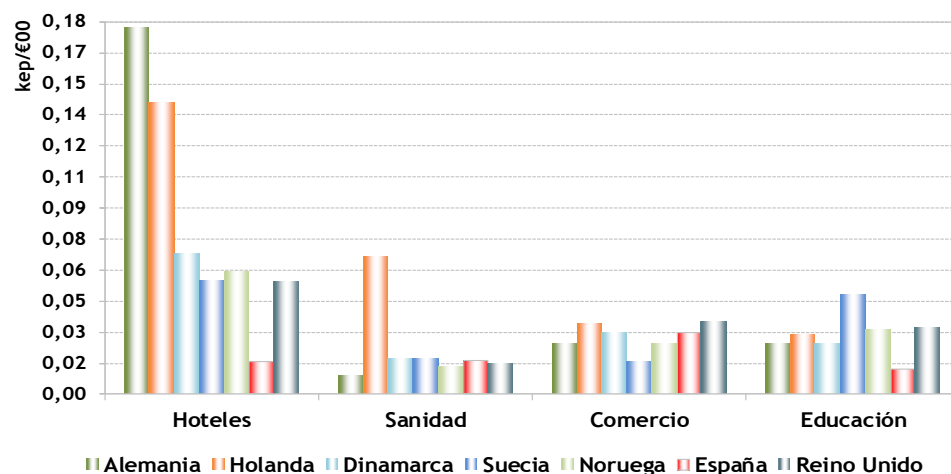
⁽¹⁴⁾ Datos no disponibles con anterioridad a 1995

⁽¹⁵⁾ Incluye Servicios Sociales.

COMPARATIVA EUROPEA DE LA INTENSIDAD ENERGÉTICA DEL SECTOR SERVICIOS SEGÚN RAMAS

Intensidad Energética

Intensidad Eléctrica



Nota: Comparación efectuada según datos disponibles del 2009.

Fuente: EnR/IDAE

INFORME ANUAL DE INDICADORES ENERGÉTICOS DE DETALLE. AÑO 2010

5. INDICADORES SECTORIALES DE INTENSIDAD DE ENERGÍA FINAL EN ESPAÑA: SECTOR SERVICIOS

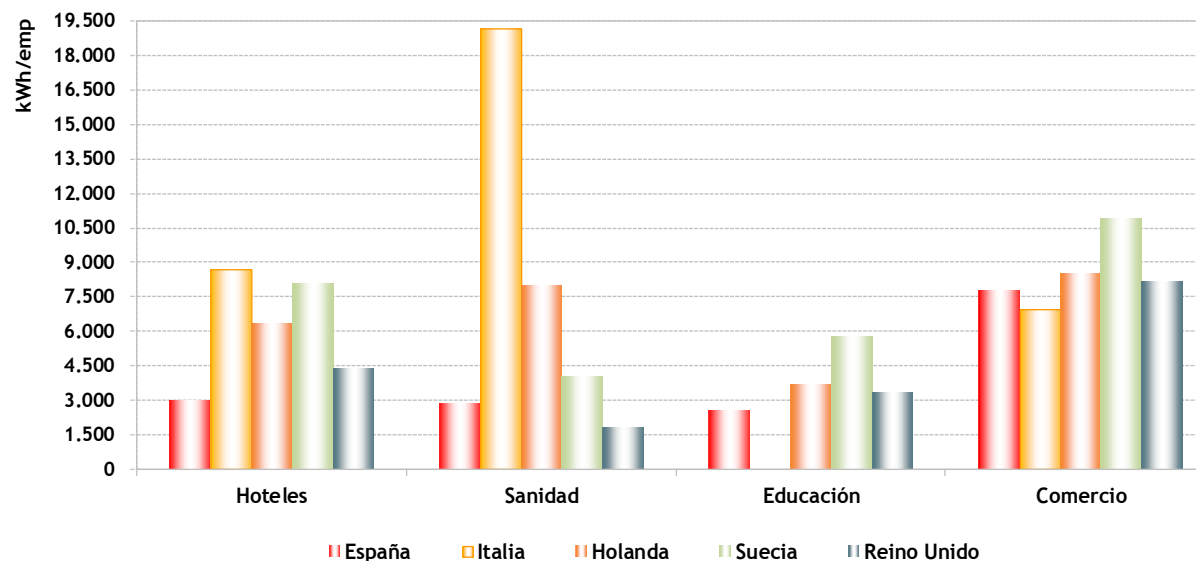
5.2. CONSUMO UNITARIO SEGÚN RAMAS DEL SECTOR SERVICIOS

Indicadores : Consumo Unitario	Unidad	1990	1991	1992	1993	1994	1995	1996	1997	1998	1999	2000	2001	2002	2003	2004	2005	2006	2007	2008	2009	2010	Δ _{10/09}
Sector Restauración	tep/emp	2,116	2,306	2,553	2,488	1,902	1,045	1,078	1,087	1,108	1,064	0,623	0,810	0,762	0,833	0,779	0,746	0,651	0,609	0,553	0,536	0,560	4,49%
<i>Consumo Eléctrico</i>	kWh/emp	9.568	9.862	11.443	10.500	12.228	7.751	7.992	8.104	8.188	8.369	2.752	2.560	2.415	2.617	2.494	2.551	2.787	2.720	2.925	2.960	3.160	6,77%
<i>Consumo de Combustibles fósiles</i>	tep/emp	1,294	1,458	1,569	1,585	0,850	0,378	0,391	0,390	0,403	0,344	0,386	0,589	0,555	0,608	0,565	0,526	0,411	0,375	0,302	0,281	0,288	2,43%
Sector Sanidad⁽¹⁶⁾	tep/emp	0,406	0,444	0,479	0,515	0,590	0,782	0,737	0,743	0,779	0,668	0,578	0,715	0,701	0,661	0,701	0,676	0,612	0,630	0,565	0,525	0,540	2,78%
<i>Consumo Eléctrico</i>	kWh/emp	3.325	3.639	3.892	4.376	4.110	3.551	3.416	3.560	3.857	3.757	3.218	3.130	2.943	2.863	3.027	2.791	2.952	3.013	3.056	2.830	2.829	-0,05%
<i>Consumo de Combustibles fósiles</i>	tep/emp	0,120	0,131	0,144	0,139	0,237	0,477	0,443	0,437	0,447	0,345	0,302	0,446	0,447	0,415	0,441	0,436	0,358	0,371	0,303	0,282	0,297	5,23%
Sector Educación	tep/emp	0,312	0,310	0,329	0,292	0,297	0,539	0,513	0,519	0,535	0,529	0,521	0,582	0,601	0,614	0,622	0,547	0,502	0,505	0,427	0,391	0,382	-2,39%
<i>Consumo Eléctrico</i>	kWh/emp	2.105	2.093	2.160	2.113	1.786	2.884	2.803	2.872	3.057	3.338	3.536	3.222	3.271	3.472	3.478	2.932	2.984	2.984	2.788	2.517	2.384	-5,28%
<i>Consumo de Combustibles fósiles</i>	tep/emp	0,131	0,130	0,143	0,110	0,143	0,291	0,272	0,272	0,272	0,242	0,217	0,305	0,320	0,315	0,323	0,295	0,245	0,248	0,188	0,175	0,177	1,19%
Sector Comercio	tep/emp	0,470	0,503	0,532	0,560	0,539	0,513	0,559	0,574	0,588	0,576	0,659	0,791	0,826	0,855	0,880	0,933	0,909	0,874	0,821	0,841	0,872	3,74%
<i>Consumo Eléctrico</i>	kWh/emp	3.339	3.452	3.080	3.670	4.565	3.603	3.974	4.077	4.170	4.438	5.337	5.907	6.259	6.586	6.815	7.327	7.670	7.392	7.549	7.732	7.957	2,91%
<i>Consumo de Combustibles fósiles</i>	tep/emp	0,183	0,206	0,267	0,244	0,146	0,204	0,217	0,223	0,229	0,194	0,200	0,283	0,287	0,288	0,294	0,303	0,249	0,239	0,172	0,176	0,188	6,89%

Fuente: IDAE/MINETUR/INE. Datos Provisionales

⁽¹⁶⁾ Incluye Servicios Sociales.

COMPARATIVA EUROPEA DEL CONSUMO ELÉCTRICO UNITARIO DEL SECTOR SERVICIOS SEGÚN RAMAS



Nota: Comparación efectuada según datos disponibles del 2009.

Fuente: EnR/IDAE

INFORME ANUAL DE INDICADORES ENERGÉTICOS DE DETALLE. AÑO 2010

6. INDICADORES SECTORIALES DE INTENSIDAD DE ENERGÍA FINAL EN ESPAÑA: SECTOR RESIDENCIAL

6.1. CONSUMOS UNITARIOS DEL SECTOR RESIDENCIAL ⁽²⁰⁾

Indicadores : Consumo Unitario	Unidad	1990	1991	1992	1993	1994	1995	1996	1997	1998	1999	2000	2001	2002	2003	2004	2005	2006	2007	2008	2009	2010	Δ _{10/09}	
Consumo Unitario ajustado al Clima de Referencia (UE27) ⁽¹⁸⁾	tep/viv	0,979	1,030	1,038	1,057	1,050	1,019	1,062	1,013	1,110	1,130	1,094	1,246	1,251	1,240	1,283	1,294	1,217	1,212	1,144	1,077	n.d	n.d	
Consumo Unitario al Clima de Referencia (UE27) por unidad de Superficie ^{(17) (18)}	Kep/viv-m ²	11,51	12,07	12,10	12,31	12,18	11,79	12,24	11,64	12,72	12,90	12,45	14,17	14,19	14,03	14,47	14,55	13,63	13,55	12,74	11,97	n.d	n.d	
Consumo Unitario con Corrección Climática por unidad de Superficie ^{(17) (19)}	Kep/viv-m ²	9,93	9,61	9,92	9,54	10,67	10,91	10,45	10,91	10,87	10,72	10,59	12,21	12,03	11,38	11,12	11,17	11,49	10,97	10,22	10,10	10,19	0,92%	
Consumo Unitario de Calefacción	tep/viv	0,428	0,474	0,463	0,502	0,431	0,389	0,438	0,380	0,458	0,478	0,465	0,523	0,484	0,481	0,529	0,533	0,482	0,484	0,462	0,423	0,441	4,13%	
Calefacción al Clima de Referencia (UE27)	tep/viv	0,595	0,660	0,644	0,699	0,599	0,541	0,609	0,529	0,636	0,663	0,639	0,718	0,667	0,666	0,731	0,733	0,660	0,662	0,630	0,574	n.d	n.d	
Consumo Unitario de Agua Caliente Sanitaria	tep/viv	0,147	0,130	0,156	0,121	0,210	0,236	0,211	0,239	0,227	0,211	0,200	0,271	0,326	0,319	0,293	0,300	0,286	0,282	0,259	0,239	0,271	13,34%	
Consumo Unitario de Cocina	tep/viv	0,087	0,087	0,084	0,083	0,082	0,081	0,080	0,079	0,078	0,078	0,076	0,075	0,074	0,071	0,070	0,068	0,070	0,067	0,065	0,063	0,064	1,69%	
Consumo Unitario de Iluminación	kWh/viv	525,3	523,6	521,0	518,5	515,9	513,4	510,8	508,3	505,8	505,8	505,8	546,5	530,1	532,0	523,4	493,5	491,1	488,6	486,2	483,8	481,4	479,0	2,23%

Fuente: IDAE/MINETUR/INE. Datos Provisionales

⁽¹⁷⁾ Cálculos referenciados a una superficie media de vivienda, estimada a partir de los Censos de Viviendas publicado por el INE en 1991 y 2001, ajustada según el ritmo de construcción de viviendas.

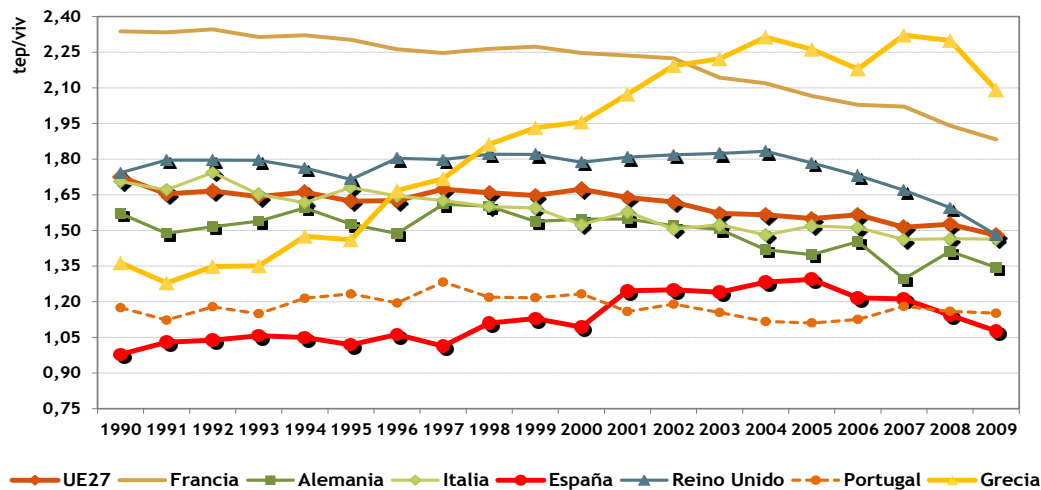
⁽¹⁸⁾ Corrección Climática según los Grados-día de Referencia correspondientes a la media UE27.

⁽¹⁹⁾ Corrección Climática según los Grados-día de Referencia correspondientes a España.

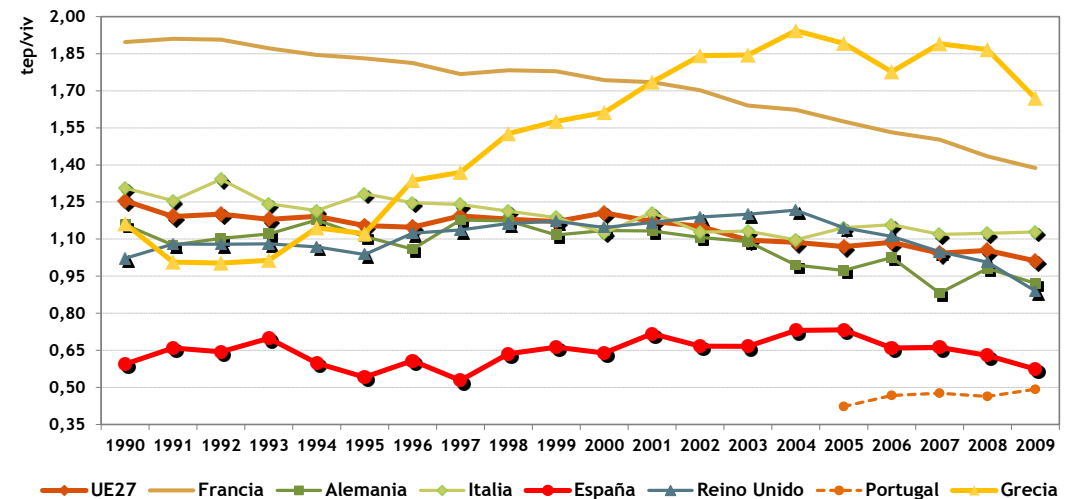
⁽²⁰⁾ El cálculo de los consumos por usos se basa en una metodología anterior a la del Estudio SECH-SPAHOUSEC, "Análisis de Consumo Energético en el sector Residencial", disponible en <http://www.idae.es/index.php/id.691/relcateqoria.1368/mod.paqs/mem.detalle>, por lo que los consumos unitarios pueden presentar ligeras desviaciones con los resultados del mismo, relativos al año 2010.

COMPARATIVA EUROPEA DEL CONSUMO UNITARIO DE LOS HOGARES

Consumo Unitario al Clima de Referencia (UE27)



Consumo Unitario de Calefacción al Clima de Referencia (UE27)



Fuente: ENR/IDAE