

INFORME ANUAL DE INDICADORES ENERGÉTICOS. Año 2009

1. Indicadores de Eficiencia Energética (ODEX) ⁽¹⁾ en España

	Unidad	1990	1991	1992	1993	1994	1995	1996	1997	1998	1999	2000	2001	2002	2003	2004	2005	2006	2007	2008	2009	Δ 2009/2008
Índice de Eficiencia Energética Global (ODEX) (2)	2000 = 100	110,6	109,7	107,6	105,6	103,6	101,5	100,0	98,8	98,8	99,5	100,0	100,2	101,0	102,1	103,0	101,9	99,7	98,7	99,7	101,0	1,24%
Índice de Eficiencia Energética en el Sector Industria	2000 = 100	100,6	100,7	99,8	97,5	97,1	96,9	97,4	96,7	96,4	98,2	100,0	100,3	102,3	103,7	105,8	102,6	98,9	97,9	101,8	105,9	3,94%
Índice de Eficiencia Energética en el Sector Transporte	2000 = 100	121,7	120,5	116,9	114,6	111,0	106,0	101,9	99,9	100,3	100,4	100,0	100,4	100,7	102,3	102,8	103,2	102,0	101,1	100,6	100,8	0,21%
Índice de Eficiencia Energética en el Sector Residencial (2)	2000 = 100	109,5	106,3	102,7	102,2	101,8	101,4	101,2	100,9	100,6	100,3	100,0	99,6	98,7	97,8	96,8	96,6	96,0	94,3	92,5	91,1	-1,46%
Índice de Eficiencia Energética en Calefacción del Sector Residencial	2000 = 100	106,2	104,4	102,3	102,1	101,8	101,6	101,3	101,0	100,7	100,3	100,0	99,7	98,5	97,5	96,4	96,1	95,3	92,5	89,8	87,8	-2,23%

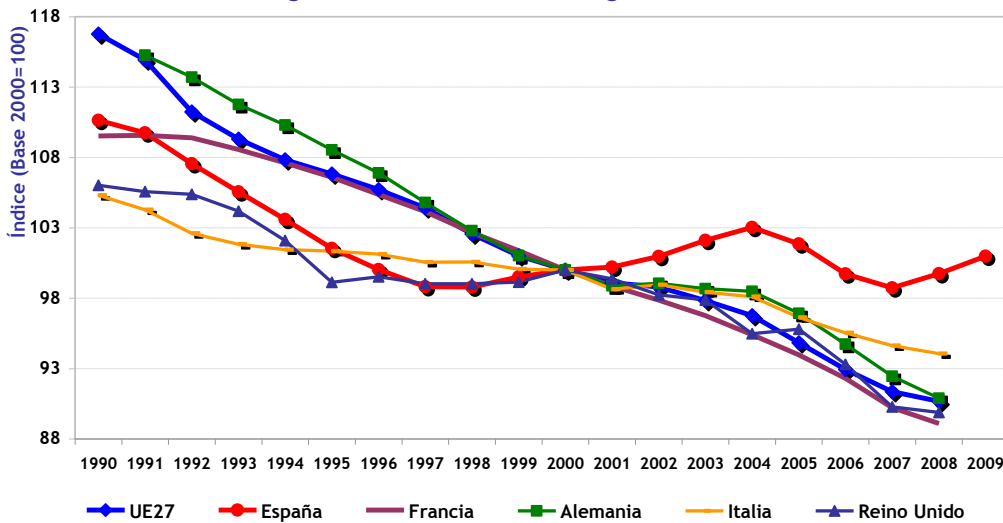
Fuente: ODYSSEE/IDAE/MITyC. Datos Provisionales

(1) Indicadores ODEX, basados en metodología Bottom-up. Se basan en la agregación en un único índice de las tendencias de los consumos unitarios de distintos sectores o sub sectores de manera ponderada según el peso de los consumos energéticos de éstos respecto al consumo total. Son un sustituto de indicadores más convencionales como las intensidades energéticas, facilitando una mejor estimación de la eficiencia energética a nivel agregado, al estar limpios de factores ajenos a la eficiencia energética, como cambios estructurales. Una disminución de los índices, implican una mejora de eficiencia energética.

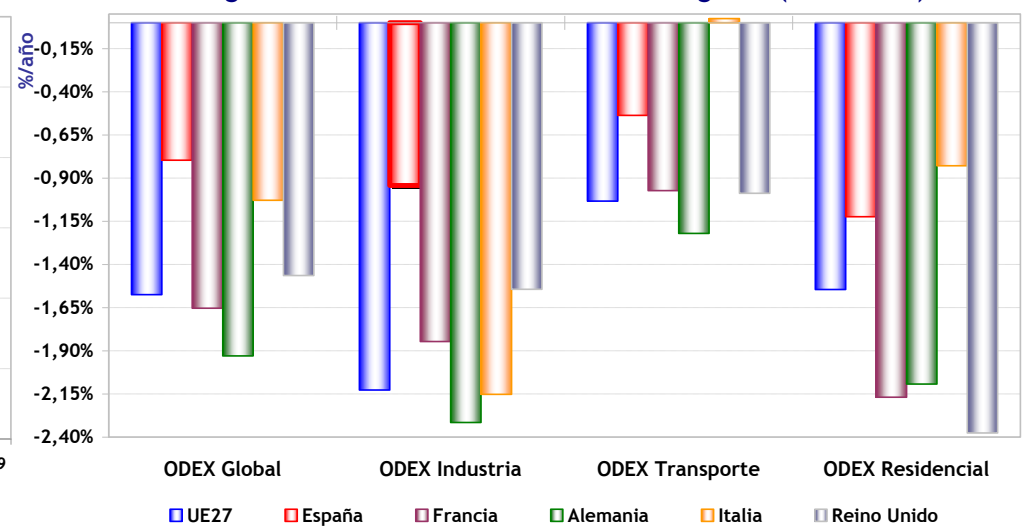
(2) Datos 2009, estimados.

COMPARACIÓN EUROPEA DE LOS INDICADORES ODEX

Progreso de la Eficiencia Energética Global - ODEX



Progreso Medio Anual de la Eficiencia Energética (2004-2008)



Fuente: EnR/IDAE

INFORME ANUAL DE INDICADORES ENERGÉTICOS. Año 2009

2. Indicadores Globales de Intensidad Energética ⁽³⁾ ⁽⁴⁾ en España

	Unidad	1990	1991	1992	1993	1994	1995	1996	1997	1998	1999	2000	2001	2002	2003	2004	2005	2006	2007	2008	2009	Δ 2009/2008
Intensidad de Energía Primaria con Correcciones Climáticas	kep/€00	0,192	0,191	0,192	0,191	0,193	0,198	0,192	0,198	0,199	0,199	0,199	0,196	0,197	0,196	0,196	0,194	0,187	0,182	0,175	0,168	-3,98%
Intensidad de Energía Final con Correcciones Climáticas	kep/€00	0,123	0,121	0,120	0,120	0,123	0,128	0,125	0,128	0,130	0,129	0,130	0,131	0,130	0,132	0,132	0,132	0,127	0,126	0,121	0,117	-2,98%
Intensidad de Energía Final a Estructura Constante con Correcciones Climáticas	kep/€00	0,121	0,119	0,119	0,120	0,124	0,129	0,126	0,128	0,130	0,129	0,130	0,131	0,130	0,133	0,134	0,135	0,129	0,129	0,125	0,123	-1,52%
Intensidad de Energía Final a Paridad de Poder de Compra y Clima de Referencia (UE27) ⁽⁵⁾	kep/€00p	0,1067	0,1072	0,1063	0,1071	0,1067	0,1096	0,1096	0,1090	0,1130	0,1129	0,1130	0,1143	0,1141	0,1173	0,1189	0,1187	0,1114	0,1113	0,1073	n,d	n,d

Fuente: IDAE/MITyC. Datos Provisionales

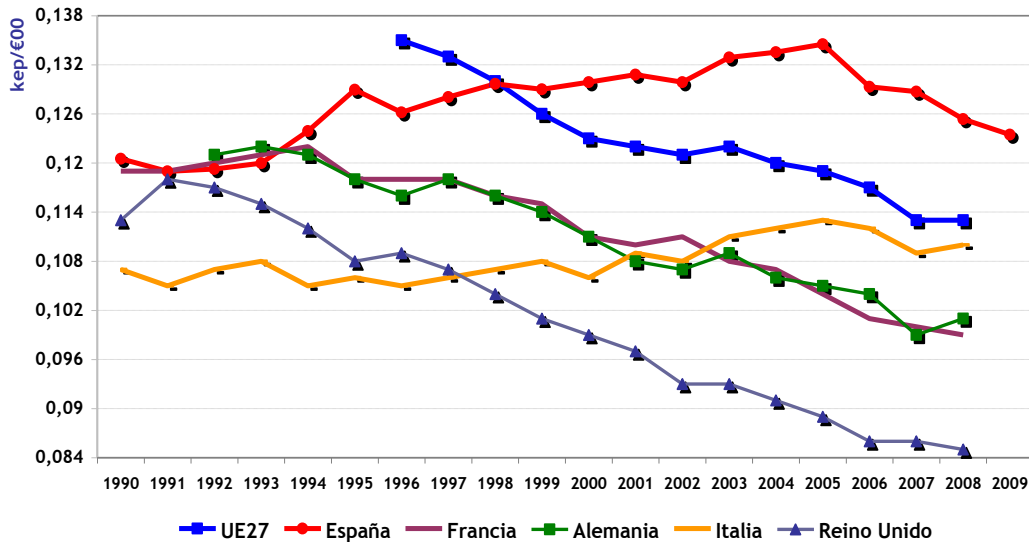
⁽³⁾ Las Intensidades Globales se han calculado a partir de las cifras de Producto Interior Bruto a precios constantes de 2000 publicadas por el INE en enero de 2011, y de acuerdo con el nuevo Sistema Europeo de Cuentas.

⁽⁴⁾ Datos 2009, estimados.

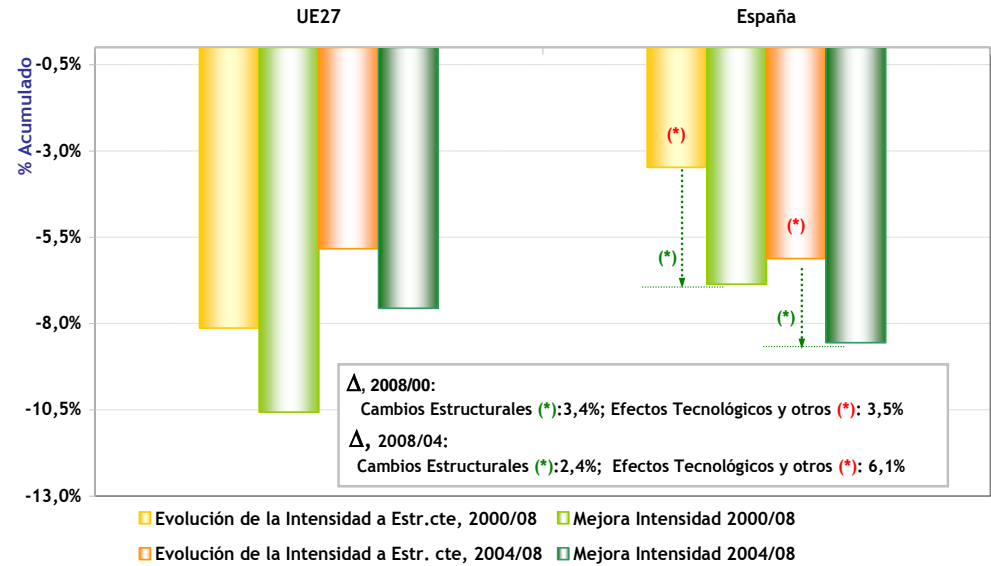
⁽⁵⁾ Ajuste, según los Grados-Día de referencia de la media de la UE27

COMPARACIÓN EUROPEA DE LA INTENSIDAD ENERGÉTICA GLOBAL

Intensidad de Energía Final con Correcciones Climáticas y a Estructura Constante



Variación de la Intensidad según Efectos



Fuente: ENR/IDAE

INFORME ANUAL DE INDICADORES ENERGÉTICOS. Año 2009

3. Indicadores Sectoriales de Intensidad de Energía Final en España

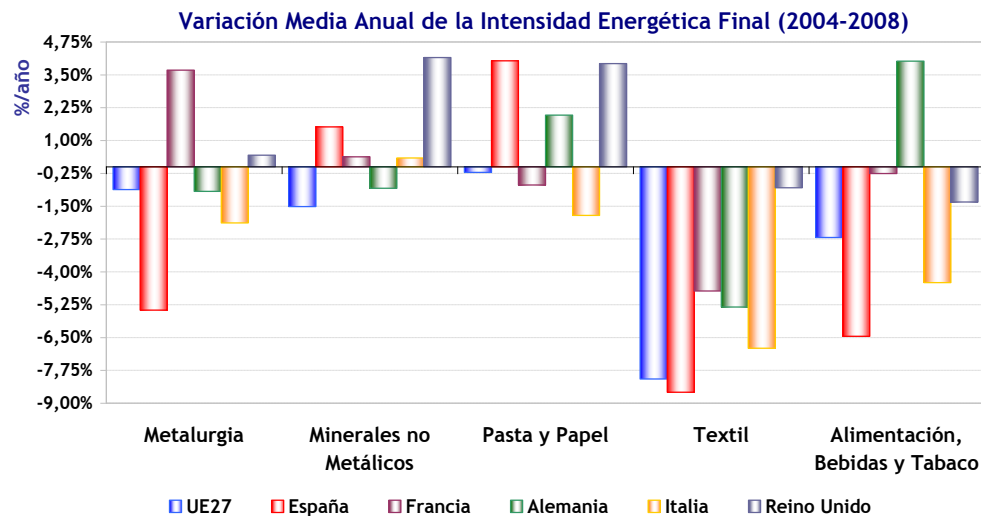
3.1. Sector Industria: Intensidad Energética según Ramas de la Industria ⁽⁶⁾

Sub Sector	Unidad	1990	1991	1992	1993	1994	1995	1996	1997	1998	1999	2000	2001	2002	2003	2004	2005	2006	2007	2008	2009	Δ 2009/2008
Ramas Energéticas	kep/€00	0,021	0,022	0,020	0,021	0,016	0,018	0,021	0,020	0,020	0,021	0,020	0,017	0,023	0,019	0,017	0,026	0,013	0,018	0,017	0,017	-4,77%
Alimentación, Beb. y Tabaco	kep/€00	0,143	0,154	0,147	0,145	0,144	0,152	0,156	0,144	0,147	0,159	0,172	0,177	0,211	0,210	0,210	0,190	0,165	0,158	0,156	0,140	-10,65%
Textil, Cuero y Calzado	kep/€00	0,129	0,130	0,131	0,126	0,132	0,143	0,140	0,143	0,140	0,146	0,157	0,125	0,143	0,141	0,153	0,164	0,121	0,104	0,101	0,131	29,89%
Pasta, Papel e Impresión	kep/€00	0,186	0,209	0,212	0,209	0,228	0,243	0,235	0,240	0,249	0,253	0,219	0,189	0,214	0,264	0,224	0,231	0,225	0,248	0,260	0,244	-6,31%
Química	kep/€00	0,321	0,310	0,263	0,294	0,336	0,369	0,345	0,330	0,319	0,344	0,376	0,319	0,387	0,390	0,410	0,445	0,516	0,466	0,462	0,412	-11,01%
Minerales No Metálicos	kep/€00	0,886	0,773	0,714	0,714	0,711	0,767	0,859	0,837	0,828	0,826	0,871	0,864	0,678	0,813	0,724	0,767	0,723	0,714	0,768	0,882	14,87%
Metalurgia	kep/€00	0,981	0,960	0,999	1,038	0,916	0,937	0,969	0,978	1,046	1,010	1,007	1,043	1,076	1,100	1,218	1,172	0,966	0,969	0,952	1,265	32,83%
Maquinaria y Productos Metálicos	kep/€00	0,041	0,047	0,048	0,049	0,040	0,041	0,041	0,041	0,046	0,042	0,040	0,049	0,045	0,051	0,051	0,050	0,047	0,047	0,048	0,051	6,29%
Equipos de Transporte	kep/€00	0,076	0,086	0,081	0,074	0,072	0,059	0,066	0,063	0,069	0,068	0,078	0,075	0,072	0,082	0,082	0,069	0,058	0,063	0,069	0,078	13,26%
Construcción	kep/€00	0,003	0,003	0,004	0,004	0,006	0,005	0,005	0,004	0,004	0,005	0,005	0,005	0,005	0,006	0,007	0,007	0,007	0,007	0,008	0,007	-12,67%
TOTAL INDUSTRIA	kep/€00	0,151	0,149	0,143	0,148	0,149	0,153	0,148	0,147	0,150	0,150	0,155	0,150	0,150	0,159	0,160	0,164	0,145	0,150	0,152	0,148	-2,90%

Fuente: IDAE/MITyC/INE. Datos Provisionales

(6) Los datos de Intensidad del Sector Industria y de las distintas ramas que la integran se han calculado respectivamente a partir de las cifras del Valor Añadido Bruto a precios constantes de 2000 y de los índices de Volumen Encadenados, en base 2000, asociados a las distintas ramas, publicados por el INE, en enero de 2011, y de acuerdo con el nuevo Sistema Europeo de Cuentas.

COMPARACIÓN EUROPEA DE LA INTENSIDAD EN RAMAS DEL SECTOR INDUSTRIA



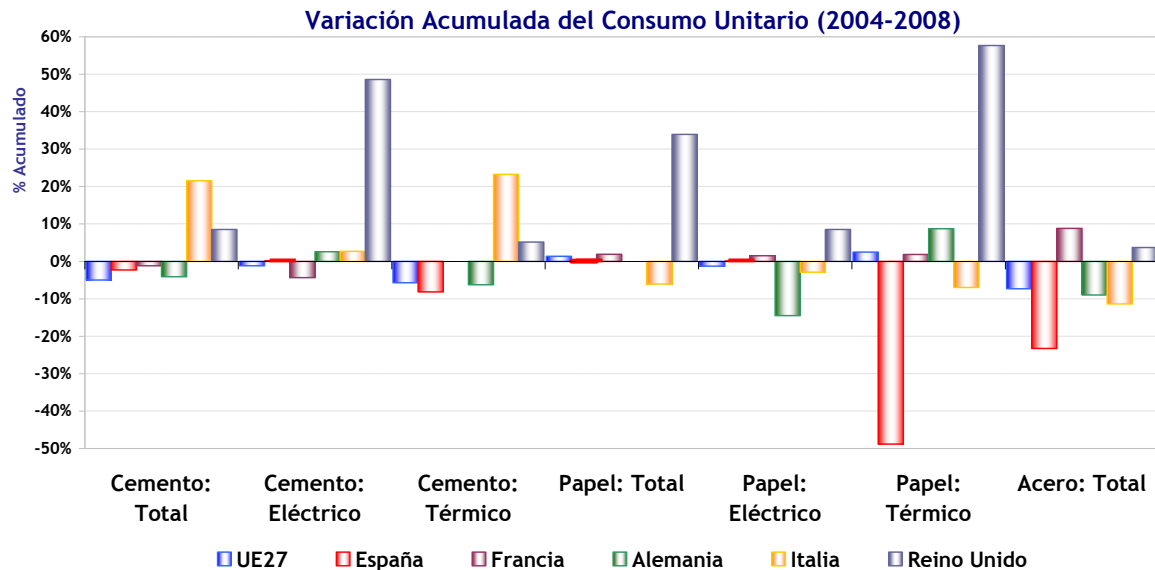
INFORME ANUAL DE INDICADORES ENERGÉTICOS. Año 2009

3.2. Sector Industria: Consumo Unitarios en Ramas intensivas de la Industria

	Unidad	1990	1991	1992	1993	1994	1995	1996	1997	1998	1999	2000	2001	2002	2003	2004	2005	2006	2007	2008	2009	Δ 2009/2008	
Consumo Unitario del Cemento	tep/t	0,086	0,081	0,080	0,082	0,082	0,083	0,085	0,083	0,079	0,075	0,071	0,069	0,068	0,068	0,065	0,061	0,057	0,057	0,064	0,091	12,01%	
Consumo Unitario de Electricidad del Cemento	kWh/t	108,6	104,3	106,5	110,3	106,8	110,7	114,5	111,0	105,8	102,1	98,3	98,2	96,4	94,2	92,1	87,9	84,9	84,0	92,2	85,7	9,77%	
Consumo Unitario de Combustibles fósiles del Cemento	tep/t	0,076	0,071	0,070	0,072	0,073	0,073	0,075	0,073	0,070	0,065	0,061	0,059	0,058	0,057	0,055	0,051	0,047	0,046	0,051	0,072	10,00%	
Consumo Unitario de Combustibles fósiles del Clinker	tep/t	0,093	0,090	0,088	0,096	0,092	0,088	0,085	0,091	0,089	0,082	0,096	0,100	0,093	0,093	0,077	0,086	0,085	0,085	0,085	0,085	0,085	0,09%
Consumo Unitario de la Pasta y Papel	tep/t	0,418	0,488	0,473	0,462	0,491	0,481	0,470	0,479	0,488	0,486	0,430	0,349	0,393	0,481	0,410	0,437	0,382	0,393	0,411	0,402	4,55%	
Consumo Unitario de Electricidad de la Pasta y Papel	kWh/t	1.198	1.182	1.166	1.187	1.402	1.381	1.352	1.337	1.310	1.323	796	1.301	1.285	1.353	1.394	1.382	1.308	1.322	1.395	1.402	5,50%	
Consumo Unitario de Combustibles fósiles de la Pasta y Papel	tep/t	0,169	0,236	0,229	0,215	0,235	0,237	0,229	0,243	0,261	0,263	0,455	0,148	0,198	0,280	0,374	0,237	0,166	0,182	0,191	0,182	5,38%	
Consumo Unitario del Acero	tep/t	0,309	0,308	0,304	0,288	0,269	0,274	0,275	0,261	0,265	0,271	0,269	0,282	0,269	0,289	0,312	0,284	0,239	0,231	0,239	0,258	3,41%	
Consumo Unitario de Acero no Eléctrico	tep/t	0,564	0,561	0,585	0,528	0,490	0,539	0,568	0,620	0,649	0,669	0,710	0,776	0,736	0,857	0,948	0,892	0,696	0,662	0,666	0,711	0,64%	
Consumo Unitario de Acero Eléctrico	kWh/t	1.321	1.314	1.295	1.298	1.337	1.354	1.399	1.281	1.263	1.330	1.271	1.297	1.318	1.369	1.287	1.315	1.284	1.276	1.380	1.519	8,15%	

Fuente: IDAE/OFICEMEN/UNESID/ASPAPPEL. Datos Provisionales

COMPARACIÓN EUROPEA DEL CONSUMO UNITARIO EN RAMAS INTENSIVAS DE LA INDUSTRIA



Fuente: EnR/IDAE

INFORME ANUAL DE INDICADORES ENERGÉTICOS. Año 2009

3.3. Sector Transporte: Consumos Unitarios en Transporte por Tipos de Vehículo ⁽¹⁾

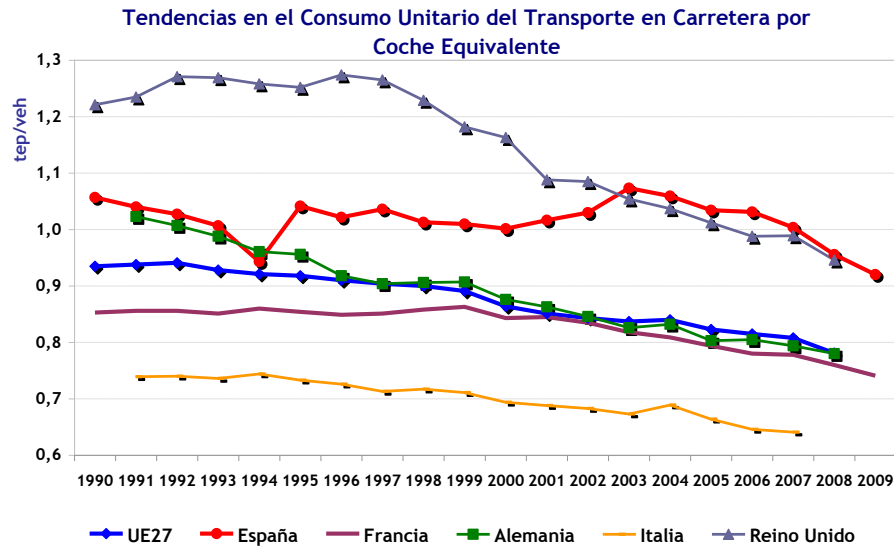
	Unidad	1990	1991	1992	1993	1994	1995	1996	1997	1998	1999	2000	2001	2002	2003	2004	2005	2006	2007	2008	2009	Δ 2009/2008
Consumo Unitario de Turismos	tep/veh	0,795	0,806	0,845	0,838	0,720	0,833	0,801	0,809	0,798	0,768	0,763	0,773	0,765	0,804	0,801	0,795	0,812	0,798	0,768	0,748	-2,66%
Consumo Unitario de de Gasolina de Turismos	tep/veh	0,774	0,785	0,820	0,814	0,705	0,806	0,778	0,763	0,748	0,758	0,739	0,737	0,693	0,714	0,686	0,664	0,656	0,621	0,584	0,566	-3,14%
Consumo Unitario de de Gasóleo de Turismos	tep/veh	0,934	0,929	0,996	0,970	0,771	0,945	0,887	0,973	0,958	0,780	0,811	0,844	0,900	0,955	0,971	0,971	0,996	0,992	0,960	0,925	-3,67%
Consumo Unitario de Transporte en Carretera por Coche Equivalente (8)	tep/veh	1,057	1,040	1,027	1,007	0,943	1,042	1,022	1,036	1,013	1,010	1,002	1,016	1,030	1,073	1,059	1,034	1,031	1,004	0,956	0,920	-3,72%
Consumo Unitario de Gasolina de Vehículos por Coche Equivalente	tep/veh	0,778	0,785	0,802	0,802	0,698	0,801	0,782	0,770	0,756	0,757	0,730	0,730	0,684	0,704	0,675	0,655	0,646	0,610	0,576	0,567	-1,46%
Consumo Unitario de Camiones y Vehículos Ligeros	tep/veh	5,648	5,384	5,045	4,872	4,891	5,290	5,252	5,286	5,113	5,226	5,102	5,177	5,303	5,438	5,310	5,084	4,991	4,757	4,425	4,097	-7,41%
Consumo Unitario de Gasolina de Camiones y Vehículos Ligeros	tep/veh	3,253	3,216	3,046	3,125	2,820	3,280	3,345	3,328	3,269	3,219	3,000	3,009	2,818	2,888	2,762	2,658	2,610	2,457	2,298	2,213	-3,71%
Consumo Unitario de Gasóleo de Camiones y Vehículos Ligeros	tep/veh	7,003	6,564	6,092	5,760	5,890	6,201	6,055	6,039	5,757	5,854	5,695	5,739	5,896	5,993	5,820	5,524	5,382	5,106	4,731	4,359	-7,87%

Fuente: IDAE/IMITyC/DGT. Datos Provisionales

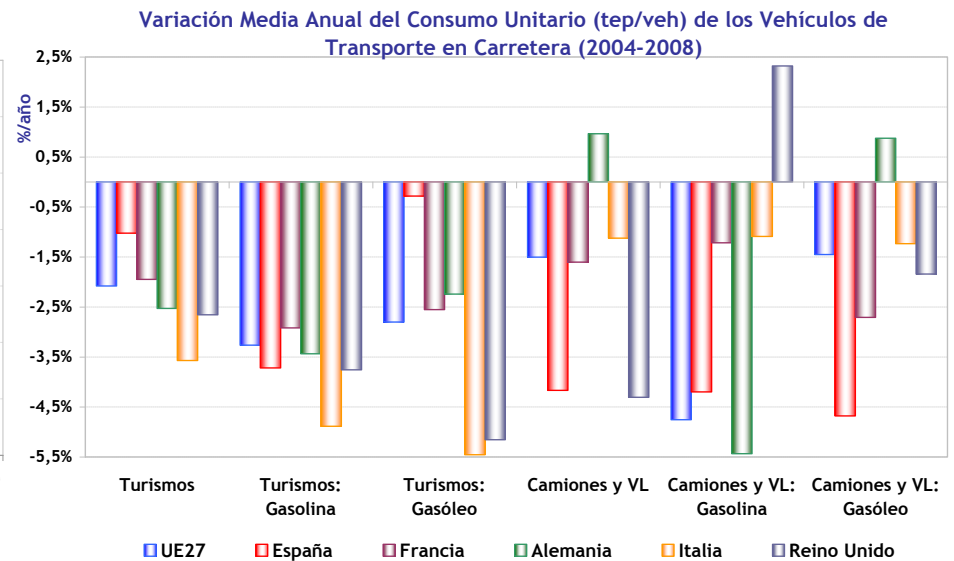
(7) Consumos medios determinados a partir del consumo total del parque de un tipo dado de vehículos, respecto a dicho parque. Estos consumos se ven afectados por los hábitos de comportamiento y recorridos medios de los distintos tipos de vehículos, diferenciándose así de los consumos específicos, expresados como el consumo de combustibles por km recorrido, directamente relacionados con el estado tecnológico de los motores.

(8) Consumo referido a un parque ficticio, integrado por todos los vehículos de transporte en carretera, medido en términos de coches equivalentes. Esto es, afectando al consumo de cada tipo de vehículo por un coeficiente que refleja la diferencia entre el consumo medio anual de los vehículos y de los coches o turismos.

COMPARACIÓN EUROPEA DEL CONSUMO UNITARIO EN EL SECTOR TRANSPORTE



Fuente: ENR/IDAE



INFORME ANUAL DE INDICADORES ENERGÉTICOS. Año 2009

3.4. Sector Transporte: Consumo Unitario según Tráfico de Pasajeros o Mercancías y Modos de Transporte ⁽⁹⁾

	Unidad	1990	1991	1992	1993	1994	1995	1996	1997	1998	1999	2000	2001	2002	2003	2004	2005	2006	2007	2008	2009	Δ 2009/2008
Consumo Unitario de Transporte de Pasajeros (10)	kep/pkm	0,0411	0,0296	0,0370	0,0352	0,0309	0,0355	0,0331	0,0340	0,0340	0,0333	0,0338	0,0367	0,0346	0,0355	0,0361	0,0368	0,0380	0,0386	0,0378	0,0361	-4,58%
Consumo Unitario de Turismos por pasajero-km	kep/pkm	0,0438	0,0292	0,0390	0,0371	0,0312	0,0381	0,0346	0,0350	0,0351	0,0334	0,0335	0,0373	0,0347	0,0354	0,0359	0,0361	0,0372	0,0383	0,0376	0,0355	-5,56%
Consumo Unitario de Transporte Aéreo de Pasajeros por pasajero (11)	tep/pas	0,0675	0,0655	0,0648	0,0621	0,0595	0,0601	0,0621	0,0626	0,0633	0,0591	0,0588	0,0575	0,0516	0,0507	0,0523	0,0515	0,0501	0,0481	0,0479	0,0478	-0,30%
Consumo Unitario de Transporte Aéreo Nacional por pasajero-km	kep/pkm	0,1461	0,1388	0,1210	0,1180	0,1096	0,0955	0,0978	0,0955	0,1028	0,1052	0,1027	0,1006	0,0939	0,0917	0,0927	0,0961	0,0964	0,0996	0,1112	0,1162	4,47%
Consumo Unitario de Transporte de Mercancías (12)	kep/tkm	0,0568	0,0551	0,0545	0,0541	0,0623	0,0507	0,0449	0,0440	0,0451	0,0466	0,0451	0,0440	0,0478	0,0480	0,0496	0,0491	0,0500	0,0473	0,0481	0,0492	2,41%
Consumo Unitario de Transporte de Mercancías en Carretera (13)	kep/tkm	0,0662	0,0641	0,0617	0,0595	0,0581	0,0522	0,0447	0,0447	0,0449	0,0468	0,0464	0,0453	0,0501	0,0498	0,0518	0,0514	0,0521	0,0497	0,0506	0,0512	1,17%

Fuente: IDAE/IMITyC/DGT. Datos Provisionales

(9) La determinación del Consumo en Transporte de mercancías y de pasajeros se basa en la distribución de consumos de transporte utilizada en la Base de Datos ODYSSEE de Indicadores de Eficiencia Energética (<http://www.odyssee-indicators.org/>)

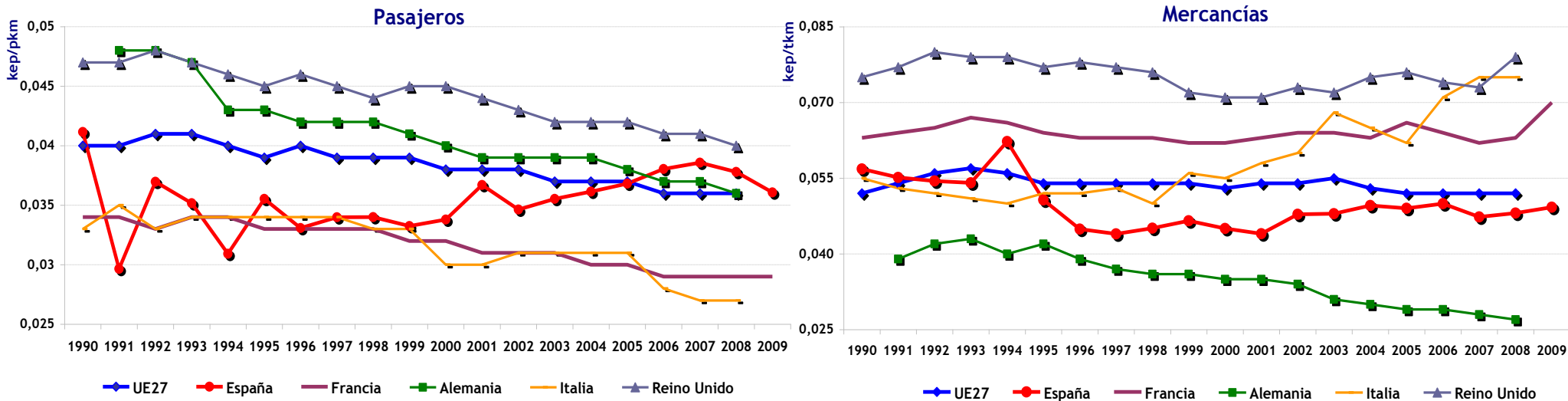
(10) Incluye turismos, autobuses, ferrocarril, y transporte aéreo nacional

(11) Incluye pasajeros de vuelos internacionales

(12) Incluye transporte fluvial y marítimo

(13) Incluye el consumo de gasóleo y de gasolina

COMPARACIÓN EUROPEA DEL CONSUMO UNITARIO EN EL TRANSPORTE DE PASAJEROS Y MERCANCÍAS



Fuente: EnR/IDAE

INFORME ANUAL DE INDICADORES ENERGÉTICOS. Año 2009

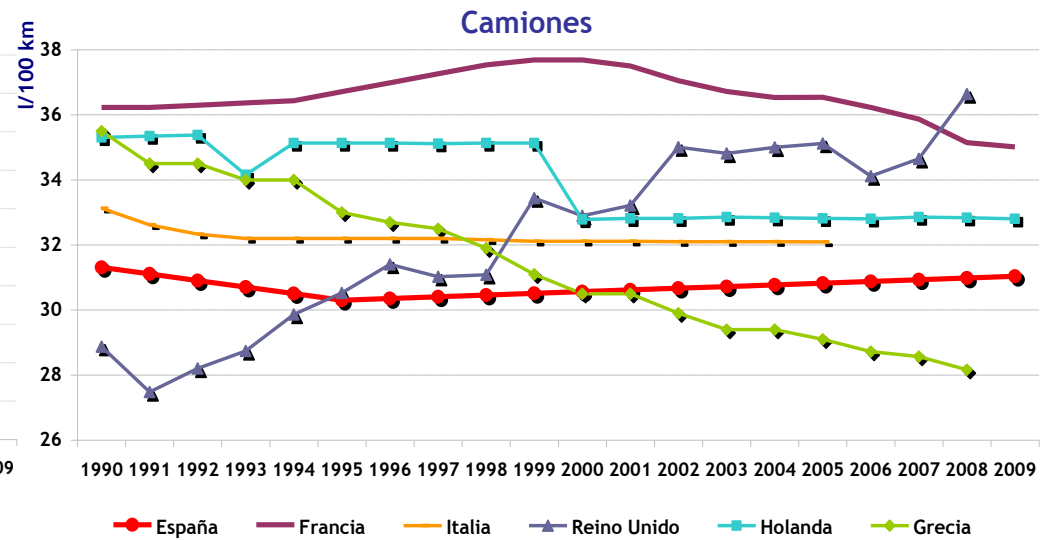
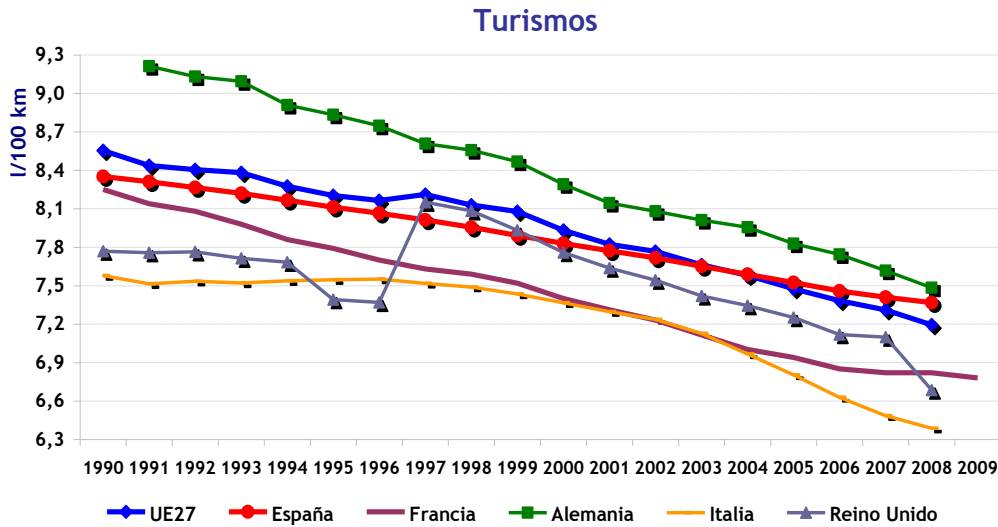
3.5. Sector Transporte: Consumos Específicos según tipos de Vehículos ⁽¹⁴⁾

	Unidad	1990	1991	1992	1993	1994	1995	1996	1997	1998	1999	2000	2001	2002	2003	2004	2005	2006	2007	2008	2009	Δ 2009/2008
Consumo Específico Medio de los Turismos	l/100 km	8,35	8,31	8,27	8,22	8,17	8,11	8,07	8,01	7,95	7,89	7,83	7,77	7,72	7,65	7,59	7,52	7,46	7,41	7,37	7,33	-0,57%
Consumo Específico Medio de Gasolina de los Turismos	l/100 km	8,50	8,46	8,43	8,39	8,35	8,32	8,29	8,27	8,25	8,22	8,20	8,18	8,16	8,13	8,11	8,09	8,06	8,04	8,02	7,99	-0,29%
Consumo Específico Medio de Gasóleo de los Turismos	l/100 km	7,06	7,03	7,00	6,97	6,94	6,90	6,89	6,87	6,85	6,84	6,82	6,80	6,79	6,77	6,75	6,74	6,72	6,70	6,69	6,67	-0,25%
Consumo Específico Medio de Motocicletas	l/100 km	3,81	3,87	3,92	3,97	4,03	4,08	4,12	4,17	4,21	4,26	4,30	4,35	4,39	4,44	4,48	4,53	4,57	4,62	4,66	4,71	0,96%
Consumo Específico Medio de Camiones y Vehículos Ligeros	l/100 km	16,09	15,81	15,51	15,22	14,91	14,61	14,06	13,63	13,13	12,60	12,08	11,58	11,07	10,54	10,00	9,43	8,86	8,32	7,81	7,31	-6,38%
Consumo Específico Medio de Camiones	l/100 km	31,31	31,11	30,91	30,71	30,50	30,30	30,35	30,41	30,46	30,51	30,56	30,62	30,67	30,72	30,77	30,83	30,88	30,93	30,98	31,04	0,17%
Consumo Específico Medio de Vehículos Ligeros	l/100 km	14,12	13,93	13,73	13,52	13,30	13,05	12,58	12,10	11,59	11,06	10,53	10,00	9,48	8,93	8,38	7,82	7,25	6,69	6,17	5,65	-8,33%
Consumo Específico Medio de Gasolina de Vehículos Ligeros	l/100 km	14,88	14,97	15,06	15,15	15,24	15,34	15,22	15,10	14,98	14,86	14,74	14,61	14,49	14,37	14,25	14,13	14,01	13,89	13,77	13,65	-0,87%
Consumo Específico Medio de Gasóleo de Vehículos Ligeros	l/100 km	13,60	13,25	12,90	12,55	12,20	11,86	11,33	10,80	10,27	9,74	9,21	8,68	8,15	7,62	7,10	6,57	6,04	5,51	4,98	4,45	-10,62%

Fuente: IDAE/MITyC/MFom. Datos Provisionales

(14) Consumos, expresados como el consumo de combustibles por km recorrido, directamente relacionados con el estado tecnológico de los motores.

COMPARACIÓN EUROPEA DEL CONSUMO ESPECÍFICO EN EL SECTOR TRANSPORTE



Fuente: EnR/IDAE

INFORME ANUAL DE INDICADORES ENERGÉTICOS. Año 2009

3.6. Sector Servicios: Intensidad Energética según Ramas del Sector Servicios ⁽¹⁵⁾ ⁽¹⁶⁾

	Unidad	1995	1996	1997	1998	1999	2000	2001	2002	2003	2004	2005	2006	2007	2008	2009	Δ 2009/2008
Intensidad de Energía Final del Sector Restauración (Hoteles, Restaurantes, etc)	kep/€00	0,0211	0,0222	0,0227	0,0233	0,0232	0,0144	0,0192	0,0191	0,0209	0,0208	0,0202	0,0187	0,0182	0,0166	0,0157	-5,3%
Intensidad de Energía Eléctrica del Sector Restauración	kwh/k€00	156,86	164,64	169,15	172,21	182,39	63,62	60,58	60,49	65,74	67,48	69,15	80,23	83,79	90,79	92,87	2,3%
Intensidad de Energía Final del Sector Hospitales (17)	kep/€00	0,0202	0,0206	0,0215	0,0219	0,0189	0,0166	0,0207	0,0210	0,0203	0,0222	0,0214	0,0194	0,0189	0,0161	0,0146	-9,7%
Intensidad de Energía Eléctrica del Sector Hospitales	kwh/k€00	91,90	95,61	103,16	108,27	106,09	92,18	90,42	88,02	87,99	96,61	88,23	93,48	92,17	89,84	83,92	-6,6%
Intensidad de Energía Final del Sector Educación	kep/€00	0,0154	0,0155	0,0161	0,0168	0,0164	0,0157	0,0179	0,0191	0,0191	0,0209	0,0185	0,0168	0,0156	0,0130	0,0113	-12,6%
Intensidad de Energía Eléctrica del Sector Educación	kwh/k€00	82,34	84,78	88,81	96,24	103,29	106,48	98,92	103,66	108,26	117,53	99,12	99,71	92,50	85,00	75,17	-11,6%
Intensidad de Energía Final del Sector Comercio	kep/€00	0,0199	0,0216	0,0220	0,0224	0,0220	0,0259	0,0307	0,0315	0,0336	0,0368	0,0367	0,0357	0,0351	0,0338	0,0333	-1,4%
Intensidad de Energía Eléctrica del Sector Comercio	kwh/k€00	139,62	153,77	156,59	159,12	169,37	209,63	229,15	239,18	258,87	285,43	288,18	301,44	299,79	313,56	314,74	0,4%
TOTAL SERVICIOS	kep/€00	0,0160	0,0168	0,0173	0,0177	0,0168	0,0174	0,0198	0,0202	0,0208	0,0222	0,0213	0,0202	0,0197	0,0183	0,0176	-3,9%

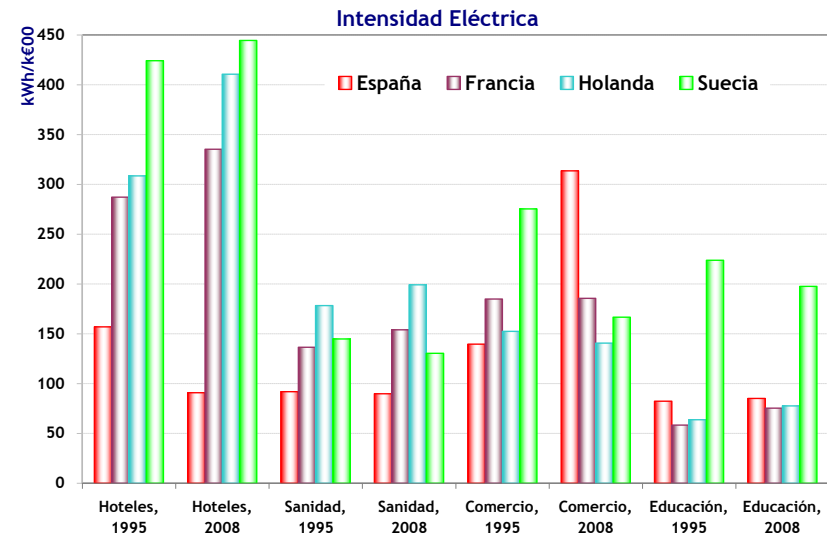
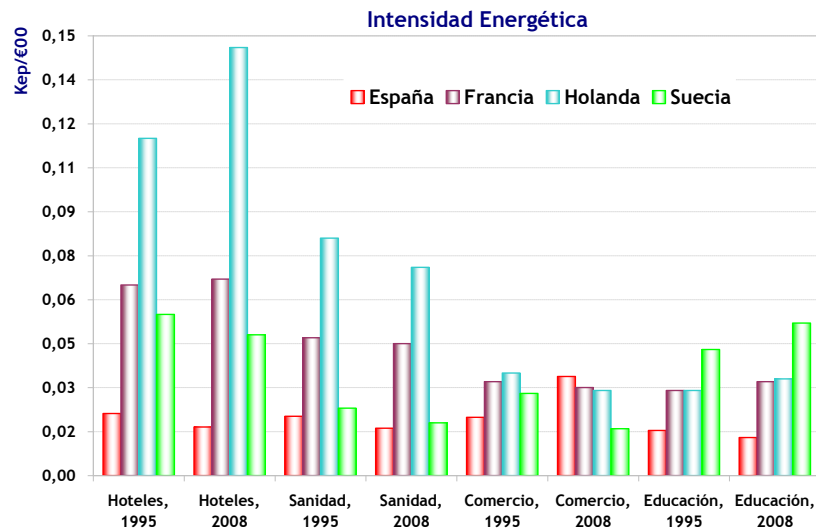
Fuente: IDAE/MITyC/INE. Datos Provisionales

(15) Las Intensidades del Sector Servicios y de las ramas que lo integran se han calculado respectivamente a partir del Valor Añadido Bruto a precios constantes de 2000 y de los índices de Volumen Encadenados asociados a las distintas ramas, en base 2000, publicados por el INE en enero de 2011, y de acuerdo con el nuevo Sistema Europeo de Cuentas.

(16) Datos no disponibles con anterioridad a 1995.

(17) Incluye los Servicios Sociales.

COMPARACIÓN EUROPEA DE LA INTENSIDAD EN RAMAS DEL SECTOR SERVICIOS



Fuente: EnR/IDAE

INFORME ANUAL DE INDICADORES ENERGÉTICOS. Año 2009

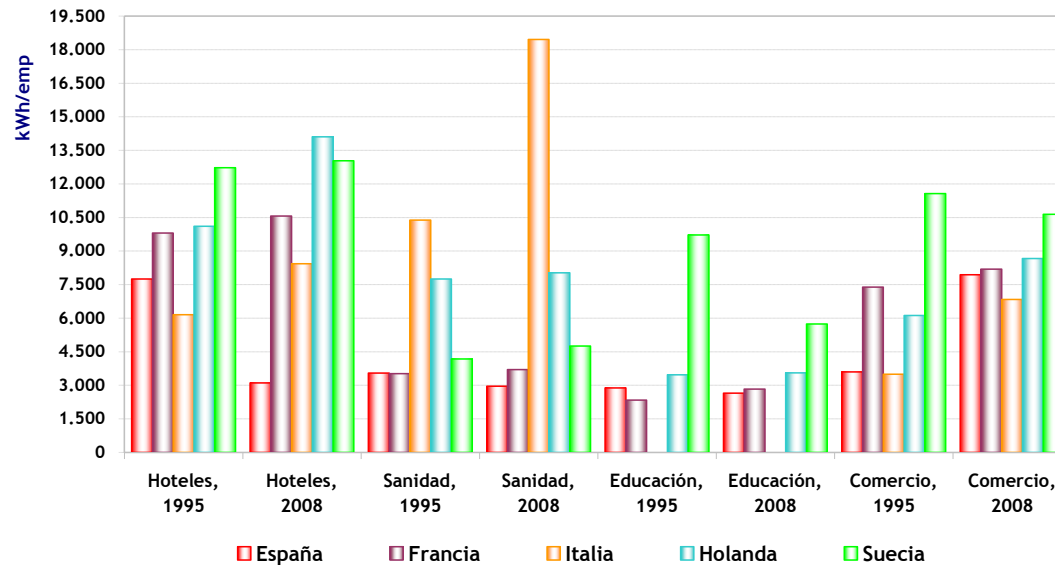
3.7. Sector Servicios: Consumos Unitarios en Ramas del Sector Servicios

	Unidad	1990	1991	1992	1993	1994	1995	1996	1997	1998	1999	2000	2001	2002	2003	2004	2005	2006	2007	2008	2009	Δ 2009/2008
Consumo Unitario del Sector Restauración (Hoteles, Restaurantes, etc)	tep/emp	2,116	2,306	2,553	2,488	1,902	1,045	1,078	1,087	1,108	1,064	0,623	0,810	0,762	0,833	0,810	0,746	0,651	0,619	0,568	0,547	-3,7%
Consumo Unitario Eléctrico del Sector Restauración	kWh/emp	9.568	9.862	11.443	10.500	12.228	7.751	7.992	8.104	8.188	8.369	2.752	2.560	2.415	2.617	2.629	2.551	2.787	2.852	3.109	3.234	4,0%
Consumo Unitario del Sector Hospitales (18)	tep/emp	0,406	0,444	0,479	0,515	0,590	0,782	0,737	0,743	0,779	0,668	0,578	0,715	0,701	0,661	0,733	0,676	0,612	0,602	0,532	0,477	-10,3%
Consumo Unitario Eléctrico del Sector Hospitales	kWh/emp	3.325	3.639	3.892	4.376	4.110	3.551	3.416	3.560	3.857	3.757	3.218	3.130	2.943	2.863	3.192	2.791	2.952	2.939	2.959	2.747	-7,2%
Consumo Unitario del Sector Educación	tep/emp	0,312	0,310	0,329	0,292	0,297	0,539	0,513	0,519	0,535	0,529	0,521	0,582	0,601	0,614	0,652	0,547	0,502	0,485	0,404	0,358	-11,6%
Consumo Unitario Eléctrico del Sector Educación	kWh/emp	2.105	2.093	2.160	2.113	1.786	2.884	2.803	2.872	3.057	3.338	3.536	3.222	3.271	3.472	3.667	2.932	2.984	2.874	2.648	2.370	-10,5%
Consumo Unitario del Sector Comercio	tep/emp	0,470	0,503	0,532	0,560	0,539	0,513	0,559	0,574	0,588	0,576	0,659	0,791	0,826	0,855	0,928	0,933	0,909	0,900	0,856	0,882	3,1%
Consumo Unitario Eléctrico del Sector Comercio	kWh/emp	3.339	3.452	3.080	3.670	4.565	3.603	3.974	4.077	4.170	4.438	5.337	5.907	6.259	6.586	7.185	7.327	7.670	7.689	7.938	8.329	4,9%

Fuente: IDAE/MITyC/INE. Datos Provisionales

(18) Incluye los Servicios Sociales.

COMPARACIÓN EUROPEA DEL CONSUMO ELÉCTRICO UNITARIO DEL SECTOR SERVICIOS



Fuente: EnR/IDAE

INFORME ANUAL DE INDICADORES ENERGÉTICOS. Año 2009

3.8. Sector Residencial: Consumos Unitarios ⁽¹⁹⁾

	Unidad	1990	1991	1992	1993	1994	1995	1996	1997	1998	1999	2000	2001	2002	2003	2004	2005	2006	2007	2008	2009	Δ 2009/2008
Consumo Unitario por vivienda al Clima de Referencia (UE27)	tep/viv	0,960	1,005	1,017	1,034	1,030	1,001	1,042	0,996	1,090	1,108	1,074	1,227	1,244	1,225	1,267	1,277	1,204	1,200	1,132	n.d	n.d
Consumo Unitario por vivienda y unidad de superficie al Clima de Referencia (UE27) (20) (21)	Kep/m ²	11,28	11,77	11,86	12,04	11,95	11,59	12,01	11,44	12,49	12,65	12,22	13,96	14,11	13,85	14,28	14,35	13,49	13,40	12,62	n.d	n.d
Consumo Unitario con Correcciones Climáticas por vivienda y unidad de Superficie (20) (22)	Kep/m ²	9,93	9,62	9,92	9,54	10,67	10,91	10,45	10,91	10,87	10,72	10,59	12,21	12,02	11,38	11,11	11,18	11,49	10,97	10,23	9,87	-3,47%
Consumo Unitario de Calefacción por vivienda	tep/viv	0,428	0,464	0,463	0,502	0,430	0,388	0,438	0,380	0,458	0,475	0,462	0,523	0,513	0,483	0,530	0,528	0,483	0,483	0,462	0,416	-10,00%
Consumo Unitario de Calefacción por vivienda al Clima de Referencia (UE27)	tep/viv	0,575	0,624	0,623	0,675	0,578	0,522	0,589	0,511	0,616	0,639	0,617	0,699	0,689	0,652	0,715	0,711	0,648	0,650	0,618	n.d	n.d
Consumo Unitario de Agua Caliente Sanitaria por vivienda	tep/viv	0,144	0,121	0,153	0,118	0,205	0,230	0,207	0,234	0,222	0,212	0,201	0,265	0,294	0,314	0,290	0,302	0,283	0,284	0,250	0,242	-3,20%
Consumo Unitario de Cocina por vivienda	tep/viv	0,087	0,085	0,084	0,083	0,082	0,081	0,080	0,079	0,079	0,079	0,076	0,078	0,073	0,069	0,068	0,065	0,066	0,066	0,064	0,059	-6,50%
Consumo Unitario de Iluminación por vivienda	kwh/viv	525,32	523,62	521,04	518,47	515,92	513,38	510,85	508,33	505,83	516,93	504,58	506,34	497,64	493,49	491,06	488,63	486,21	483,8	481,41	447,79	-6,98%

Fuente: IDAE/MITyC/INE. Datos Provisionales

(19) Datos 2009, estimados.

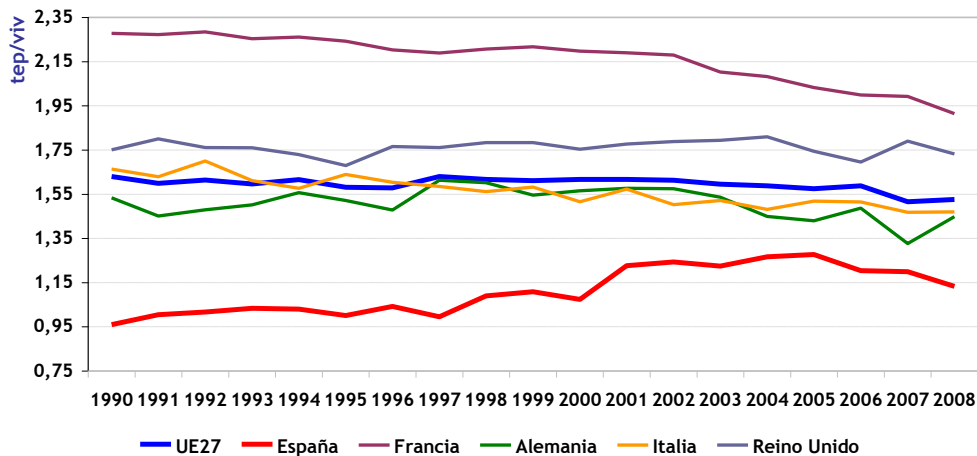
(20) Cálculos referenciados a una superficie media de vivienda, estimada a partir de los Censos de Viviendas publicado por el INE en 1991 y 2001, ajustada según el ritmo de construcción de viviendas.

(21) Correcciones Climáticas según los Grados-Día de Referencia correspondientes a la media UE27.

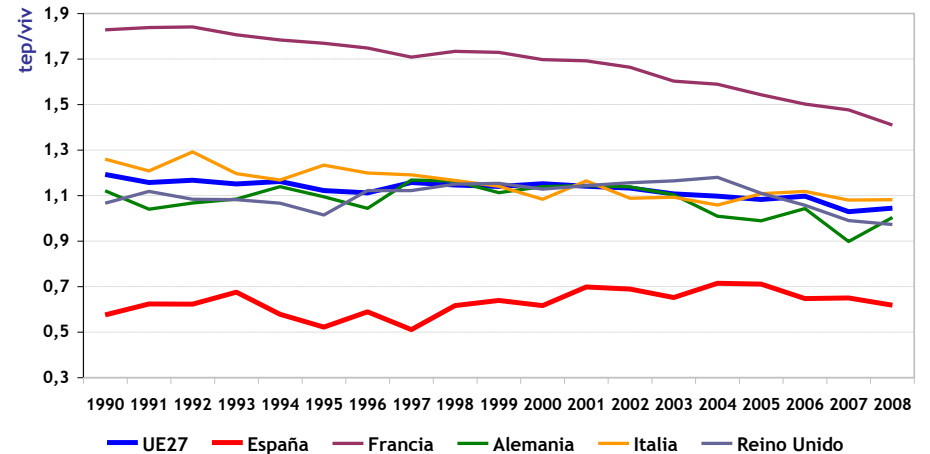
(22) Correcciones Climáticas según los Grados-Día de Referencia correspondientes a España.

COMPARACIÓN EUROPEA DEL CONSUMO UNITARIO DE LOS HOGARES (CLIMA DE REFERENCIA: UE27)

Consumo Unitario al Clima de Referencia (UE27)



Consumo Unitario en Calefacción al Clima de Referencia (UE27)



Fuente: EnR/IDAE