

## INFORME ANUAL DE INDICADORES ENERGÉTICOS. AÑO 2010

### 1. INDICADORES GLOBALES DE INTENSIDAD ENERGÉTICA EN ESPAÑA <sup>(1)</sup>

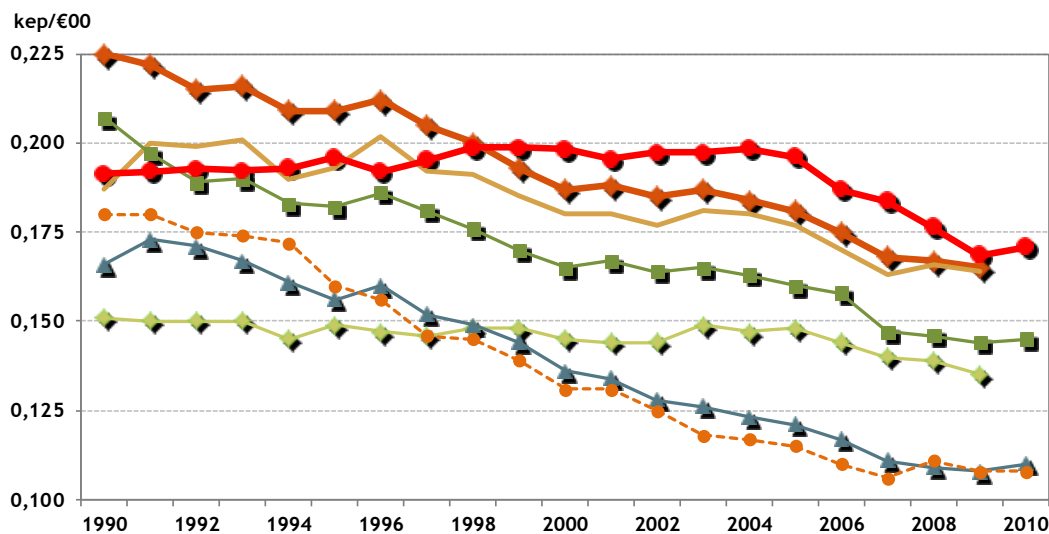
Indicadores: Macro	Unidad	1990	1991	1992	1993	1994	1995	1996	1997	1998	1999	2000	2001	2002	2003	2004	2005	2006	2007	2008	2009	2010	Δ <sub>10/09</sub>
Intensidad de Energía Primaria	kep/€00	0,191	0,192	0,193	0,192	0,193	0,196	0,192	0,195	0,199	0,199	0,198	0,195	0,197	0,197	0,199	0,196	0,187	0,184	0,176	0,169	0,171	1,36%
Ajuste a Paridad de Poder de Compra (Referencia: UE27)	kep/€00p	0,161	0,162	0,163	0,162	0,163	0,165	0,162	0,165	0,168	0,168	0,167	0,165	0,167	0,167	0,168	0,166	0,158	0,155	0,149	0,142	0,144	1,36%
Intensidad de Energía Final	kep/€00	0,121	0,122	0,121	0,121	0,123	0,125	0,125	0,125	0,129	0,129	0,130	0,130	0,130	0,134	0,135	0,135	0,127	0,127	0,123	0,118	0,121	2,45%
Ajuste a Paridad de Poder de Compra (Referencia: UE27)	kep/€00p	0,103	0,103	0,102	0,102	0,104	0,106	0,105	0,105	0,109	0,109	0,109	0,110	0,110	0,113	0,114	0,114	0,107	0,107	0,104	0,099	0,102	2,45%

Fuente: IDAE/MITyC. Datos Provisionales

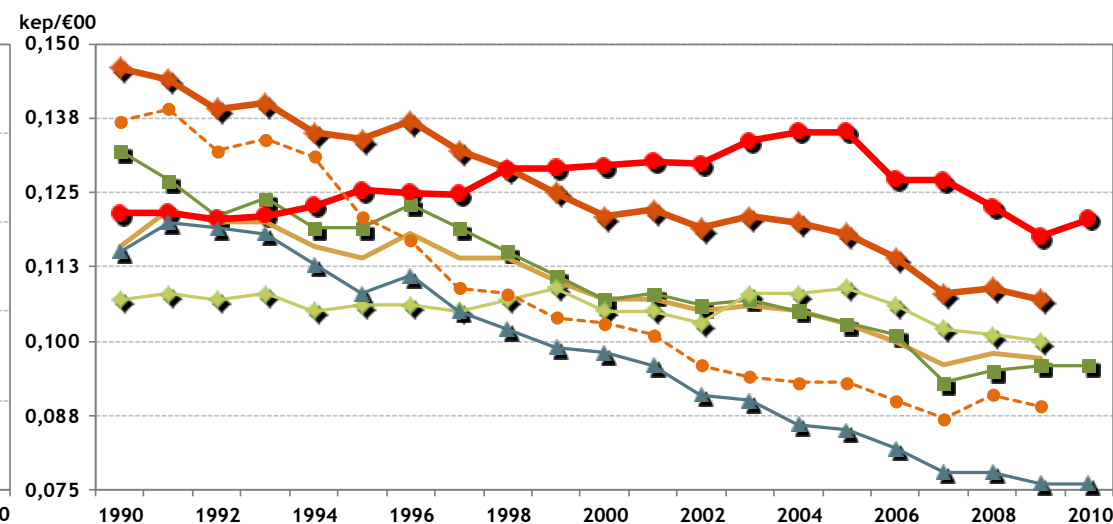
<sup>(1)</sup>: Las Intensidades Globales se han calculado a partir de las cifras de Producto Interior Bruto publicadas por el INE a precios constantes de 2000 y de acuerdo con el actual Sistema Europeo de Cuentas. Según esto, los valores del PIB han sido actualizados en diciembre de 2011, y con ello, las intensidades respectivas.

## COMPARATIVA EUROPEA DE LA INTENSIDAD ENERGÉTICA A NIVEL MACRO

### Intensidad Primaria



### Intensidad Final



◆ UE-27   
 — Francia   
 ■ Alemania   
 ◆ Italia   
 ● España   
 ▲ Reino Unido   
 ○ Irlanda

Fuente: ENR/IDAE

## INFORME ANUAL DE INDICADORES ENERGÉTICOS. AÑO 2010

### 2. INDICADORES SECTORIALES DE INTENSIDAD DE ENERGÍA FINAL EN ESPAÑA

#### 2.1. SECTOR INDUSTRIA <sup>(2)</sup>

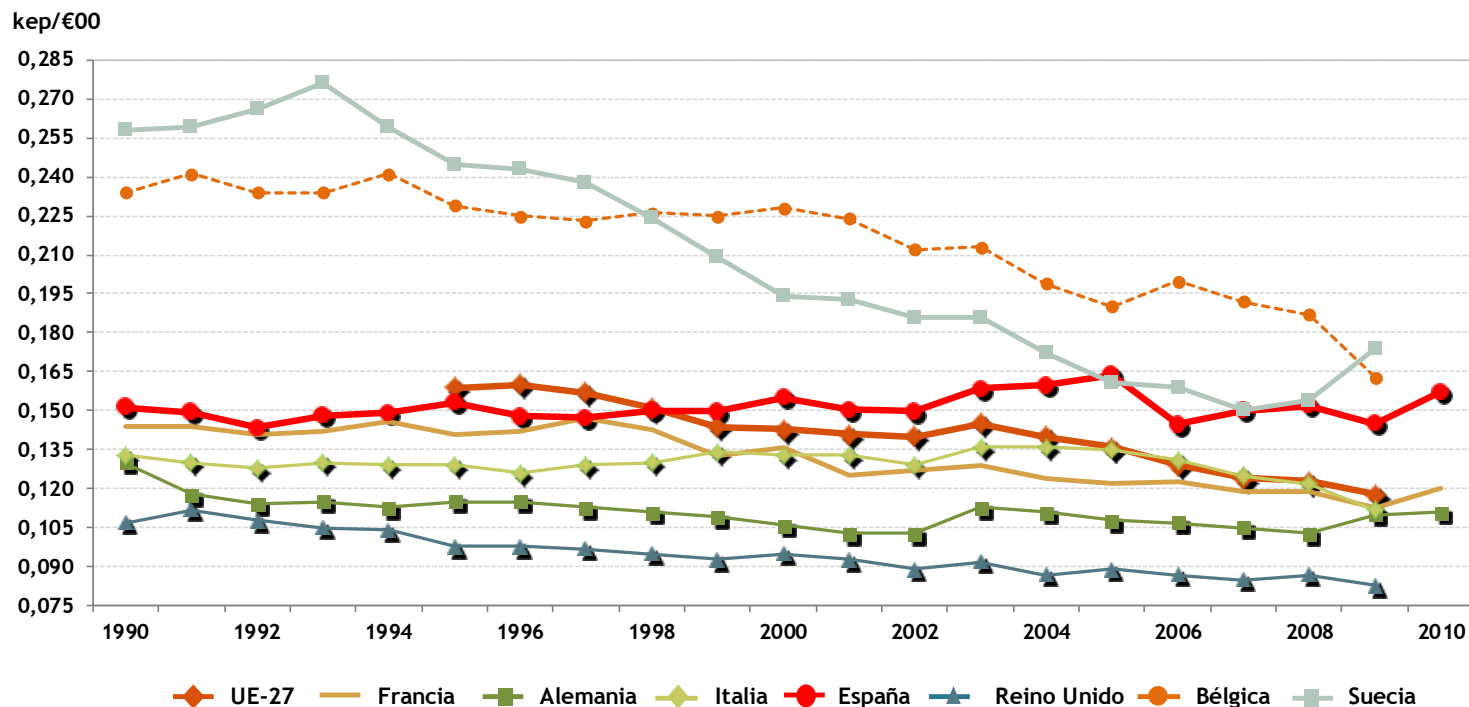
Indicadores: Sector Industria	Unidad	1990	1991	1992	1993	1994	1995	1996	1997	1998	1999	2000	2001	2002	2003	2004	2005	2006	2007	2008	2009	2010	Δ 10/09	
Intensidad Final <sup>(3)</sup>	kep/€00	0,151	0,149	0,143	0,148	0,149	0,153	0,148	0,147	0,150	0,150	0,155	0,150	0,150	0,159	0,160	0,164	0,145	0,150	0,152	0,145	0,157	8,29%	
Intensidad Térmica <sup>(3)</sup>	kep/€00	0,109	0,108	0,102	0,105	0,105	0,109	0,104	0,104	0,106	0,106	0,111	0,106	0,105	0,112	0,113	0,117	0,098	0,102	0,104	0,097	0,107	10,41%	
Intensidad Eléctrica	kep/€00	0,042	0,041	0,041	0,043	0,044	0,044	0,043	0,044	0,044	0,044	0,044	0,044	0,044	0,045	0,047	0,047	0,047	0,047	0,048	0,048	0,049	0,051	4,08%

Fuente: IDAE/MITyC. Datos Provisionales

<sup>(2)</sup> La Intensidad de la Industria se ha calculado a partir del Valor Añadido Bruto publicado por el INE a precios constantes de 2000 y de acuerdo con el actual Sistema Europeo de Cuentas. Según esto, los valores del VAB del Sector Industria ha sido actualizado en diciembre de 2011, y con ello, los indicadores asociados.

<sup>(3)</sup> Se incluye el consumo térmico de energías renovables.

### COMPARATIVA EUROPEA DE LA INTENSIDAD ENERGÉTICA DEL SECTOR INDUSTRIA



Fuente: EnR/IDAE

## INFORME ANUAL DE INDICADORES ENERGÉTICOS. AÑO 2010

### 2. INDICADORES SECTORIALES DE INTENSIDAD DE ENERGÍA FINAL EN ESPAÑA

#### 2.2. SECTOR TRANSPORTE <sup>(4)</sup>

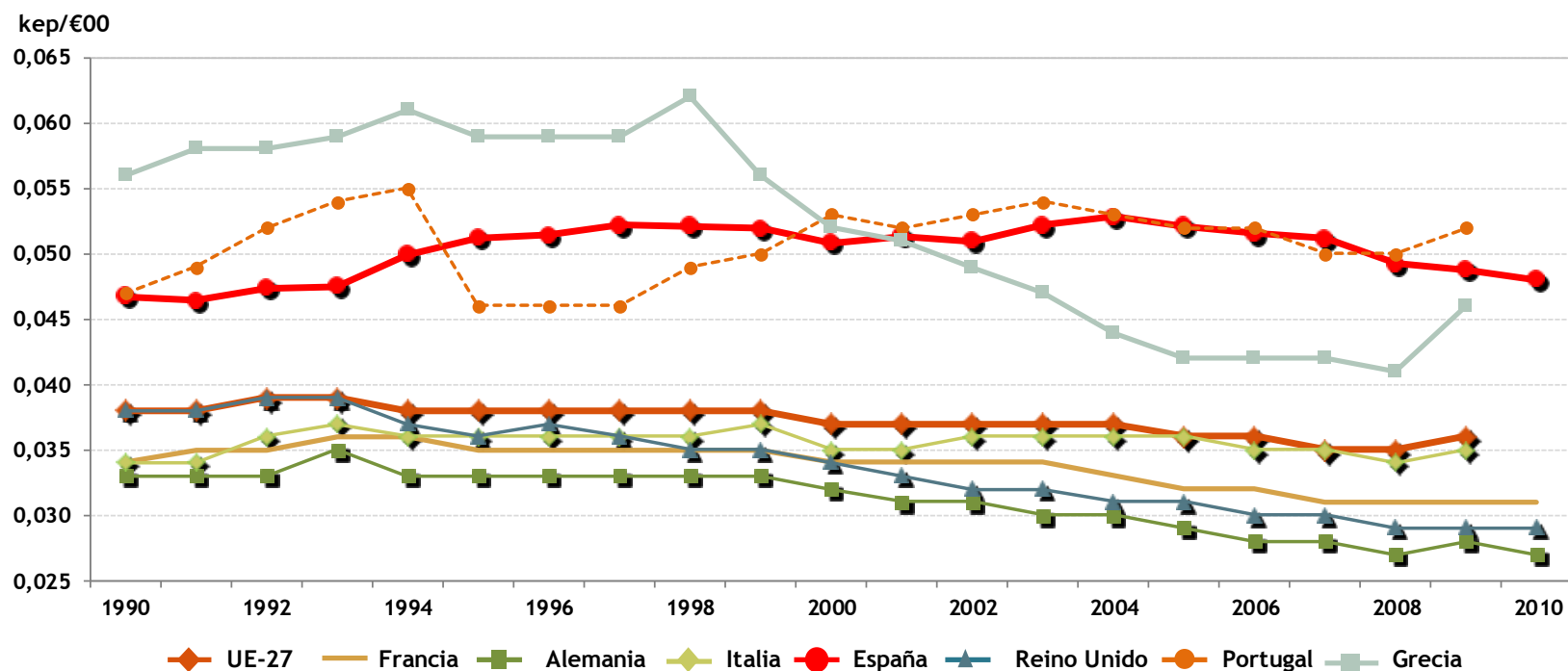
Indicadores: Sector Transporte	Unidad	1990	1991	1992	1993	1994	1995	1996	1997	1998	1999	2000	2001	2002	2003	2004	2005	2006	2007	2008	2009	2010	$\Delta_{10/09}$
<b>Intensidad Final <sup>(5)</sup></b>	kep/€00	0,0468	0,0464	0,0474	0,0475	0,0499	0,0512	0,0514	0,0522	0,0521	0,0519	0,0508	0,0513	0,0510	0,0522	0,0528	0,0521	0,0515	0,0512	0,0492	0,0488	0,0480	-1,57%

Fuente: IDAE/MITyC. Datos Provisionales

<sup>(4)</sup> La Intensidad del Sector Transporte se ha calculado a partir de las cifras de Producto Interior Bruto publicadas por el INE a precios constantes de 2000 y de acuerdo con el actual Sistema Europeo de Cuentas. Según esto, los valores del PIB han sido actualizados en diciembre de 2011, y con ello, la intensidad asociada.

<sup>(5)</sup> Se incluye el consumo de biocarburantes.

### COMPARATIVA EUROPEA DE LA INTENSIDAD ENERGÉTICA DEL SECTOR TRANSPORTE



Fuente: EnR/IDAE

INFORME ANUAL DE INDICADORES ENERGÉTICOS. AÑO 2010

2. INDICADORES SECTORIALES DE INTENSIDAD DE ENERGÍA FINAL EN ESPAÑA

2.3. SECTOR SERVICIOS <sup>(6)</sup>

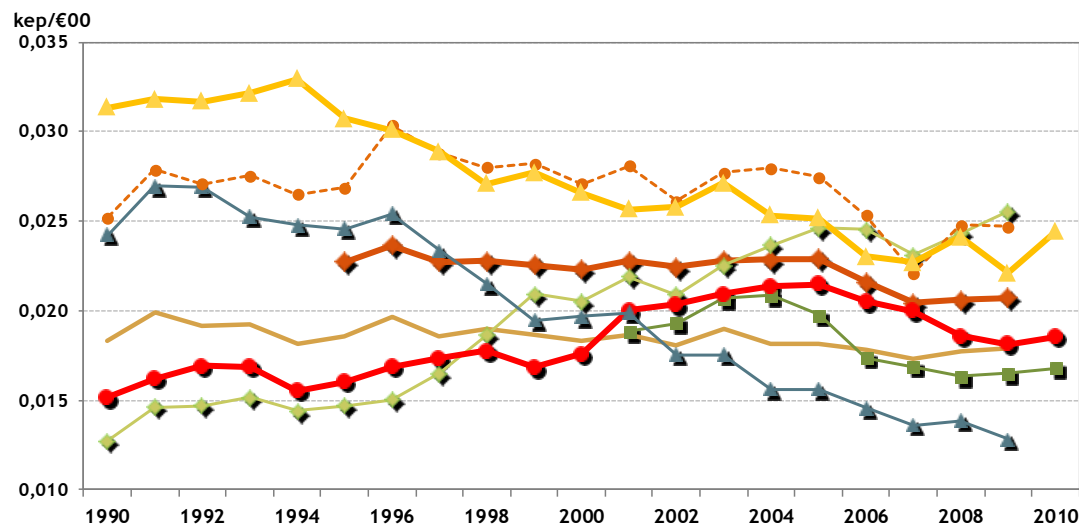
Indicadores: Sector Servicios	Unidad	1990	1991	1992	1993	1994	1995	1996	1997	1998	1999	2000	2001	2002	2003	2004	2005	2006	2007	2008	2009	2010	Δ 10/09
<b>Intensidad Final</b>	kep/€00	0,015	0,016	0,017	0,017	0,016	0,016	0,017	0,017	0,018	0,017	0,018	0,020	0,020	0,021	0,021	0,021	0,021	0,020	0,019	0,018	0,019	2,43%
<b>Consumo Unitario por Empleado</b>	tep/empl.	0,602	0,642	0,683	0,692	0,654	0,671	0,685	0,699	0,715	0,666	0,689	0,781	0,785	0,792	0,800	0,783	0,744	0,730	0,680	0,673	0,694	3,17%
<b>Intensidad Eléctrica</b>	kWh/k€00	91,6	95,6	97,9	100,4	106,6	107,4	112,9	116,1	120,4	125,0	132,9	130,7	132,3	138,4	140,9	142,5	147,9	145,8	148,5	144,1	146,2	1,41%
<b>Consumo Eléctrico Unitario por Empleado</b>	kWh/empl.	3.645	3.782	3.948	4.124	4.486	4.487	4.583	4.678	4.850	4.945	5.203	5.104	5.107	5.233	5.283	5.200	5.363	5.336	5.433	5.355	5.470	2,14%

Fuente: IDAE/MITyC. Datos Provisionales

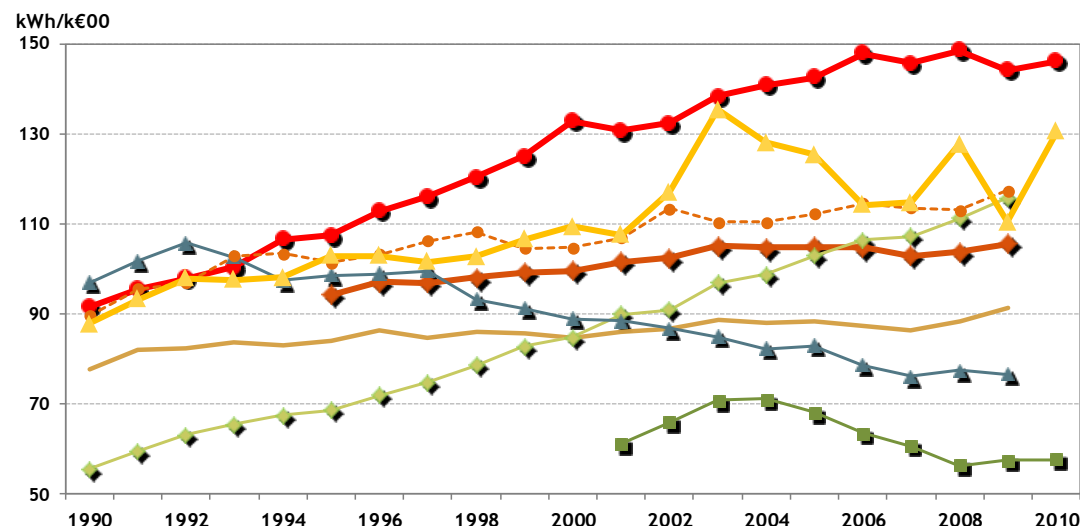
<sup>(6)</sup> La Intensidad del Sector Servicios se ha calculado a partir del Valor Añadido Bruto publicado por el INE a precios constantes de 2000 y de acuerdo con el actual Sistema Europeo de Cuentas. Según esto, los valores del VAB del Sector Servicios ha sido actualizado en diciembre de 2011, y con ello, los indicadores asociados.

COMPARATIVA EUROPEA DE LA INTENSIDAD ENERGÉTICA DEL SECTOR SERVICIOS

Intensidad Final



Intensidad Eléctrica



UE-27 Francia Alemania Italia España Reino Unido Bélgica Irlanda

Fuente: EnR/IDAE

INFORME ANUAL DE INDICADORES ENERGÉTICOS. AÑO 2010

2. INDICADORES SECTORIALES DE INTENSIDAD DE ENERGÍA FINAL EN ESPAÑA

2.4. SECTOR RESIDENCIAL

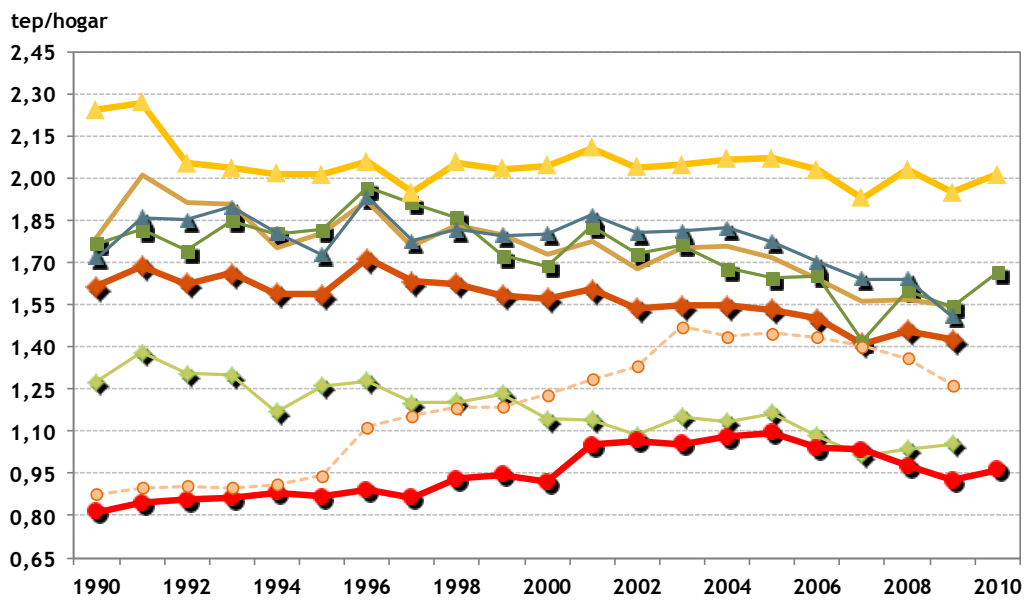
Indicadores: Sector Residencial	Unidad	1990	1991	1992	1993	1994	1995	1996	1997	1998	1999	2000	2001	2002	2003	2004	2005	2006	2007	2008	2009	2010	Δ 10/09
Consumo Unitario <sup>(7)</sup>	tep/hogar	0,812	0,844	0,857	0,861	0,881	0,867	0,891	0,865	0,932	0,944	0,920	1,051	1,067	1,055	1,081	1,094	1,039	1,034	0,976	0,926	0,964	4,13%
Consumo Térmico Unitario <sup>(7)</sup>	tep/hogar	0,577	0,595	0,605	0,605	0,637	0,620	0,629	0,605	0,651	0,647	0,630	0,734	0,754	0,732	0,745	0,742	0,697	0,696	0,653	0,614	0,649	5,67%
Consumo Eléctrico Unitario	kWh/hogar	2.730	2.899	2.929	2.978	2.846	2.879	3.042	3.013	3.265	3.461	3.366	3.684	3.647	3.764	3.906	4.096	3.974	3.924	3.760	3.623	3.663	1,08%

Fuente: IDAE/MITyC. Datos Provisionales

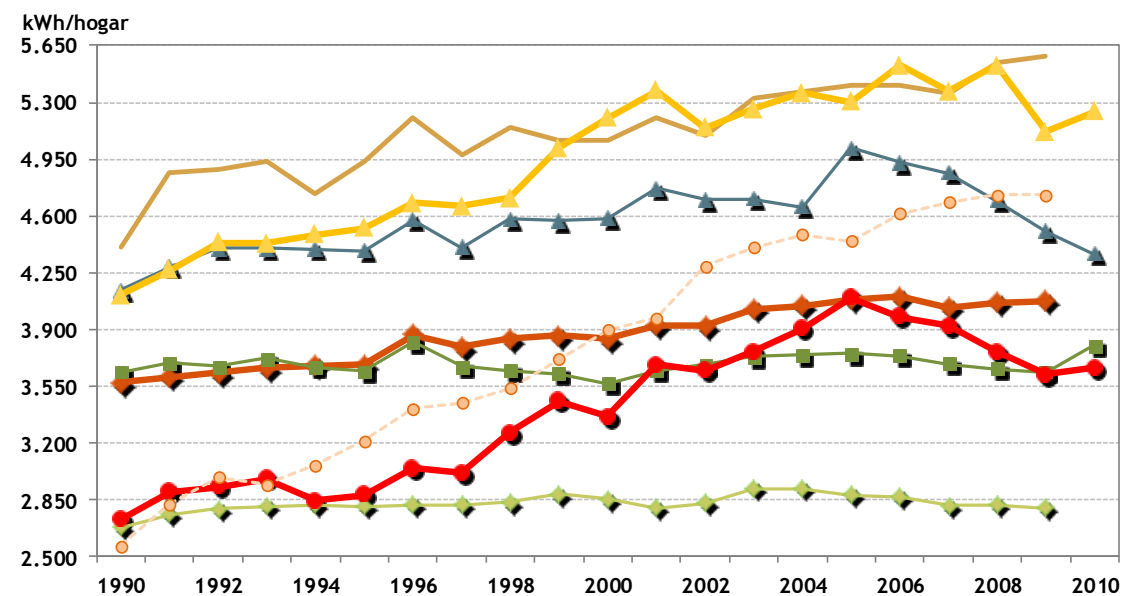
<sup>(7)</sup> Se incluye el consumo térmico de energías renovables.

COMPARATIVA EUROPEA DE LA INTENSIDAD ENERGÉTICA DEL SECTOR RESIDENCIAL

Intensidad Final



Intensidad Eléctrica



UE-27 Francia Alemania Italia España Reino Unido Irlanda Grecia

Fuente: EnR/IDAE