

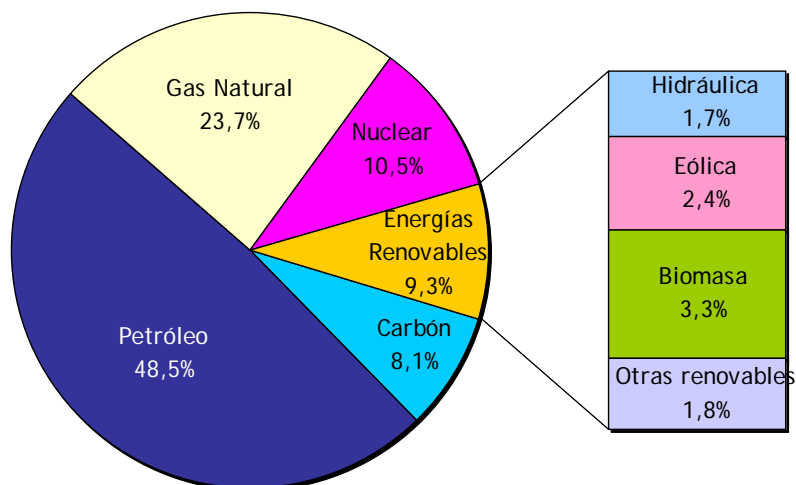
## EVOLUCIÓN DEL CONSUMO Y LA INTENSIDAD ENERGÉTICA

Datos cerrados a 31 de diciembre de 2009

### 1. Consumo de Energía Primaria (ktep)

	MENSUAL		ACUMULADO		
	Diciembre	$\Delta$ (1)	Año Ene - Dic	$\Delta$ (1)	Estructura (%)
Carbón	741	-41,7%	10.583	-24,0%	8,1%
Petróleo	5.229	-5,1%	63.674	-7,0%	48,8%
Gas Natural	3.059	4,8%	31.078	-10,7%	23,8%
Nuclear	1.076	-19,9%	13.742	-10,6%	10,5%
<b>Energías Renovables</b>	<b>1.296</b>	<b>29,9%</b>	<b>12.178</b>	<b>17,7%</b>	<b>9,3%</b>
<i>Hidráulica</i>	272	31,7%	2.257	18,2%	1,7%
<i>Otras Energías Renovables</i>	1.024	29,4%	9.921	17,6%	7,6%
Eólica	406	26,5%	3.149	17,6%	2,4%
Biomasa	419	27,8%	4.383	12,0%	3,4%
Biogás	18	-0,8%	215	-3,7%	0,2%
RSU	40	-31,8%	392	-40,4%	0,3%
Biocarburantes	100	175,0%	1.058	73,2%	0,8%
Geotérmica	0,8	23,7%	9,0	23,7%	0,01%
Solar	40	39,7%	715	106,9%	0,5%
<i>Fotovoltaica</i>	27	27,0%	520	141,9%	0,40%
<i>Termoeléctrica</i>	4,2	2210,9%	39,4	1093,7%	0,03%
<i>Térmica</i>	9	22,4%	156	22,4%	0,12%
Saldo Eléctrico	-39	-51,2%	-697	-26,6%	-0,5%
<b>TOTAL</b>	<b>11.361</b>	<b>-5,0%</b>	<b>130.557</b>	<b>-8,0%</b>	

### ESTRUCTURA DE ENERGÍA PRIMARIA POR FUENTES ENERGÉTICAS (Enero-Diciembre 2009)



\* En el gráfico no se incluye el saldo eléctrico

Fuentes: CORES, Enagas, REE, CNE, MITyC y Elaboración Propia.

(1): las variaciones se calculan sobre el mismo periodo del año anterior.

# EVOLUCIÓN DEL CONSUMO Y LA INTENSIDAD ENERGÉTICA

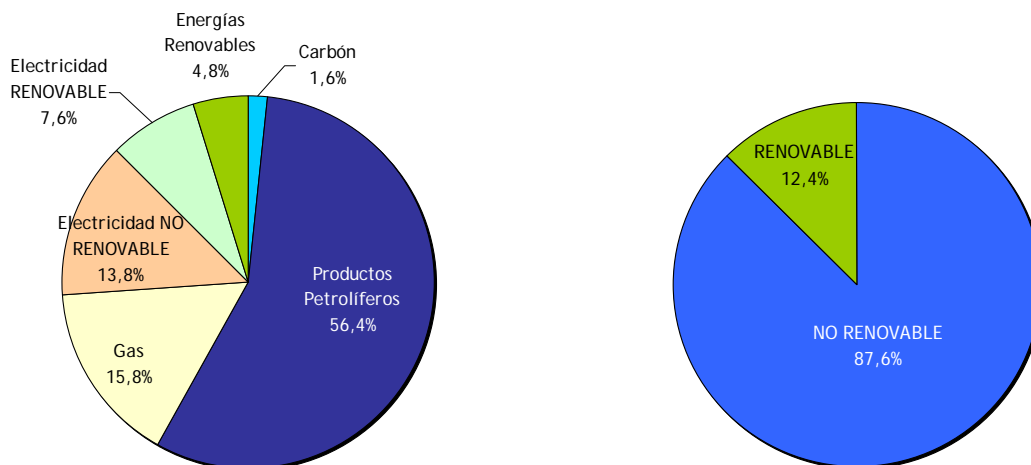
Datos cerrados a 31 de diciembre de 2009

## 2. Consumo de Energía Final (ktep) <sup>(2)</sup>

	MENSUAL		ACUMULADO		
	Diciembre	$\Delta^{(1)}$	Año Enero - Dic	$\Delta^{(1)}$	Estructura (%)
Carbón	141	21,0%	1.608	-22,7%	1,6%
Productos Petrolíferos	4.529	-10,2%	55.302	-7,3%	56,4%
Gas	1.743	2,2%	15.462	-10,5%	15,8%
Electricidad	1.867	-1,8%	20.989	-4,0%	21,4%
<b>De la cual Renovable</b>	<b>847</b>	<b>26,1%</b>	<b>7.432</b>	<b>19,1%</b>	<b>35,4%</b>
Hidráulica	272	24,0%	2.257	18,2%	10,8%
Eólica	406	26,5%	3.149	17,6%	15,0%
Biomasa	82,1	4,4%	887,4	-3,8%	4,2%
Biogás	15,5	5,2%	188,4	1,4%	0,9%
RSU	40	36,5%	392	19,3%	1,9%
Solar	32	45,3%	559	156,3%	2,7%
Fotovoltaica	27	27,0%	520	141,9%	2,5%
Termoeléctrica	4,2	-	39,4	-	0,19%
<b>Energías Renovables</b>	<b>449</b>	<b>51,6%</b>	<b>4.746</b>	<b>26,0%</b>	<b>4,8%</b>
Biomasa	337	35,2%	3.496	16,9%	3,6%
Biogás	2	0,0%	27	-29,1%	0,03%
Biocarburantes	100	175,0%	1.058	73,2%	1,1%
Solar Térmica	9	22,4%	156	22,4%	0,2%
Geotérmica	0,8	23,7%	9,0	23,7%	0,01%
<b>TOTAL</b>	<b>8.729</b>	<b>-3,7%</b>	<b>98.107</b>	<b>-6,2%</b>	
<b>% Biocarburantes</b>	<b>100</b>	<b>4,2%</b>	<b>1.058</b>	<b>3,4%</b>	

% Biocarburantes (Biodiesel + Bioetanol) calculado sobre el total de combustibles de automoción (Gasóleo A + Gasolina)

## ESTRUCTURA POR FUENTES ENERGÉTICAS <sup>(2)</sup> (Enero-Diciembre 2009)



Fuentes: CORES, Enagas, REE, CNE, MITyC y Elaboración Propia.

(1): Las variaciones se calculan sobre el mismo periodo del año anterior.

(2): Incluye consumos no energéticos.

## EVOLUCIÓN DEL CONSUMO Y LA INTENSIDAD ENERGÉTICA

Datos cerrados a 31 de diciembre de 2009

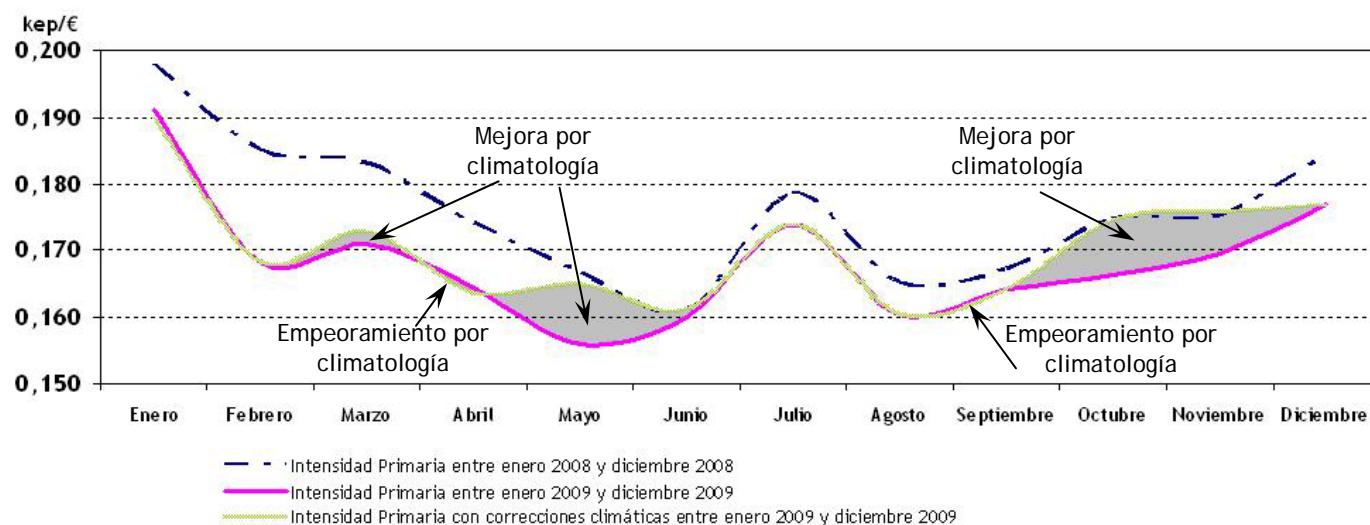
### 3. Intensidades Energéticas (kep/€) <sup>(3)</sup>

	MENSUAL		ACUMULADO	
	Diciembre	$\Delta^{(1)}$	Año Enero - Dic	$\Delta^{(1)}$
Intensidad de Energía Primaria	0,177	-4,2%	0,168	-4,4%
Intensidad de Energía Final	0,136	-0,9%	0,127	-3,0%
<b>CORRECCIONES CLIMÁTICAS</b>				
Intensidad de Energía Primaria	0,177	-1,8%	0,170	-3,5%
Intensidad de Energía Final	0,136	1,3%	0,129	-1,7%

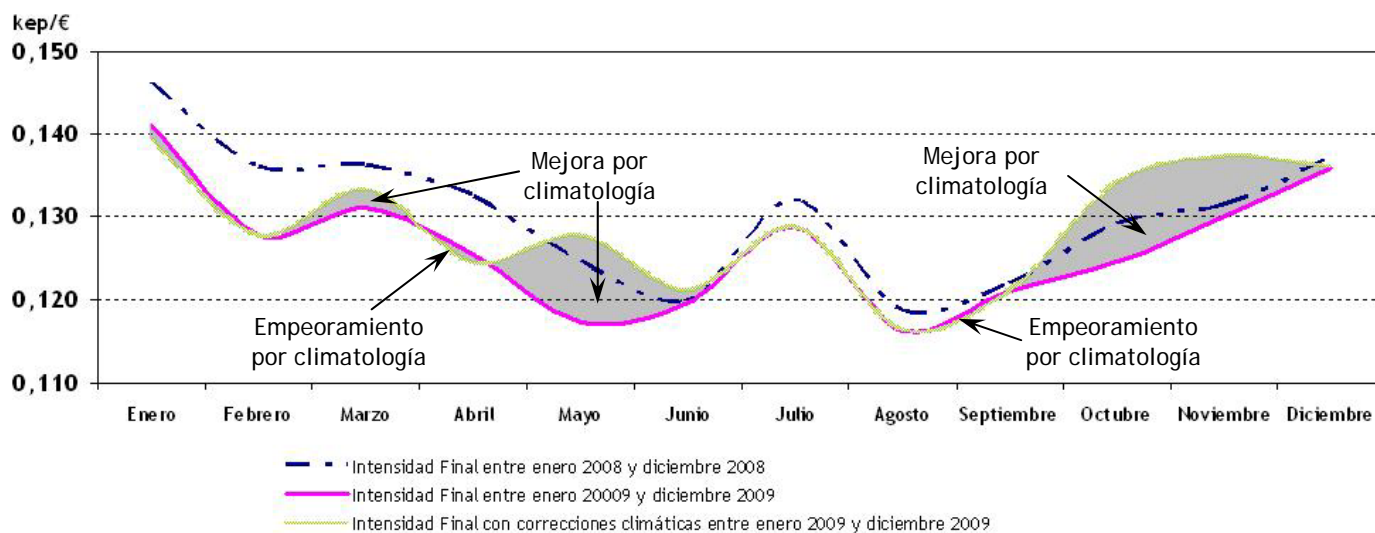
Fuente: INE, CORES, Enagas, REE, CNE, MITyC y Elaboración Propia.

(1): las variaciones se calculan sobre el mismo periodo del año anterior.

#### EVOLUCIÓN MENSUAL DE LA INTENSIDAD DE ENERGÍA PRIMARIA



#### EVOLUCIÓN MENSUAL DE LA INTENSIDAD DE ENERGÍA FINAL



(3): La intensidad energética en un período de tiempo es el consumo de energía primaria o final entre el PIB.