

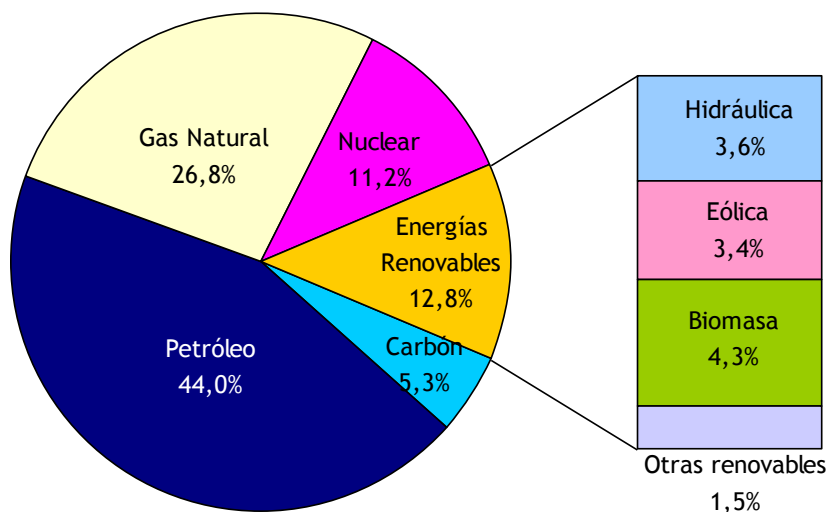
# EVOLUCIÓN DEL CONSUMO Y LA INTENSIDAD ENERGÉTICA

Datos cerrados a 28 de febrero de 2010

## 1. Consumo de Energía Primaria (ktep)

	MENSUAL		ACUMULADO		
	Febrero	$\Delta$ (1)	Año Ene-Feb	$\Delta$ (1)	Estructura (%)
Carbón	548	-43,3%	1.181	-48,7%	5,3%
Petróleo	5.203	0,9%	9.771	-9,1%	44,1%
Gas Natural	2.846	10,5%	5.953	5,7%	26,9%
Nuclear	1.258	7,1%	2.479	-6,5%	11,2%
<b>Energías Renovables</b>	<b>1.361</b>	<b>17,0%</b>	<b>2.840</b>	<b>24,8%</b>	<b>12,8%</b>
Hidráulica	353	16,6%	802	59,5%	3,6%
Otras Energías Renovables	1.008	17,2%	2.038	15,0%	9,2%
Eólica	395	46,2%	758	34,8%	3,4%
Biomasa	450	9,2%	957	11,0%	4,3%
Biogás	18	7,1%	35	3,3%	0,2%
RSU	34	37,8%	75	20,7%	0,3%
Biocarburantes	72	7,2%	141	24,5%	0,6%
Geotérmica	0,9	23,7%	2,0	23,7%	0,01%
Solar	37	-14,1%	70	-6,2%	0,3%
Fotovoltaica	26	-24,0%	47	-15,6%	0,21%
Termoeléctrica	0,4	-10,7%	1,0	26,0%	0,00%
Térmica	11	22,4%	22	22,4%	0,10%
Saldo Eléctrico	-44	8,0%	-70	-40,7%	-0,3%
<b>TOTAL</b>	<b>11.171</b>	<b>1,6%</b>	<b>22.153</b>	<b>-5,7%</b>	

## ESTRUCTURA DE ENERGÍA PRIMARIA POR FUENTES ENERGÉTICAS (Enero-Febrero 2010)



\* En el gráfico no se incluye el saldo eléctrico

Fuentes: CORES, Enagas, REE, CNE y Elaboración Propia.

(1): variaciones calculadas sobre el mismo periodo del año anterior.

# EVOLUCIÓN DEL CONSUMO Y LA INTENSIDAD ENERGÉTICA

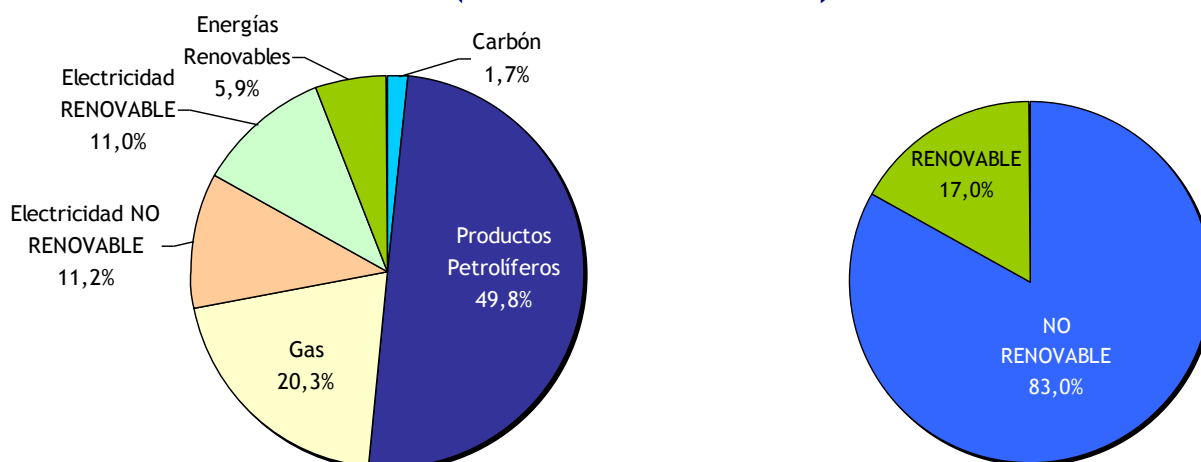
Datos cerrados a 28 de febrero de 2010

## 2. Consumo de Energía Final (ktep) <sup>(2)</sup>

	MENSUAL		ACUMULADO		
	Febrero	$\Delta$ <sup>(1)</sup>	Ene-Feb 2010	$\Delta$ <sup>(1)</sup>	Estructura (%)
Carbón	146	4,9%	286	1,9%	1,7%
Productos Petrolíferos	4.524	1,0%	8.476	-9,1%	49,8%
Gas	1.659	6,7%	3.458	3,1%	20,3%
Electricidad	1.816	4,9%	3.775	2,1%	22,2%
<b>De la cual Renovable</b>	<b>881</b>	<b>38,7%</b>	<b>1.878</b>	<b>39,4%</b>	<b>49,7%</b>
Hidráulica	353	16,6%	802	59,5%	21,2%
Eólica	395	46,2%	758	34,8%	20,1%
Biomasa	56,6	-12,4%	115,5	-13,2%	3,1%
Biogás	15,5	8,2%	31,0	3,8%	0,8%
RSU	34	37,8%	75	20,7%	2,0%
Solar	26	-23,8%	48	-15,1%	1,3%
Fotovoltaica	26	-24,0%	47	-15,6%	1,3%
Termoeléctrica	0,4	-10,7%	1,0	26,0%	0,03%
<b>Energías Renovables</b>	<b>480</b>	<b>12,5%</b>	<b>1.011</b>	<b>16,6%</b>	<b>5,9%</b>
Biomasa	393	13,3%	842	15,4%	4,9%
Biogás	2	0,0%	4	0,0%	0,03%
Biocarburantes	72	7,2%	141	24,5%	0,8%
Solar Térmica	11	22,4%	22	22,4%	0,1%
Geotérmica	0,9	23,7%	2,0	23,7%	0,01%
<b>TOTAL</b>	<b>8.625</b>	<b>3,5%</b>	<b>17.006</b>	<b>-2,9%</b>	
<b>% Biocarburantes</b>	<b>72</b>	<b>3,6%</b>	<b>141</b>	<b>3,5%</b>	

% Biocarburantes (Biodiesel + Bioetanol) calculado sobre el total de combustibles de automoción (Gasóleo A + Gasolina)

## ESTRUCTURA POR FUENTES ENERGÉTICAS <sup>(2)</sup> (Enero-Febrero 2010)



Fuentes: CORES, Enagas, REE, CNE y Elaboración Propia.

(1): variaciones calculadas sobre el mismo periodo del año anterior.

(2): Incluye consumos no energéticos.

## EVOLUCIÓN DEL CONSUMO Y LA INTENSIDAD ENERGÉTICA

Datos cerrados a 28 de febrero de 2010

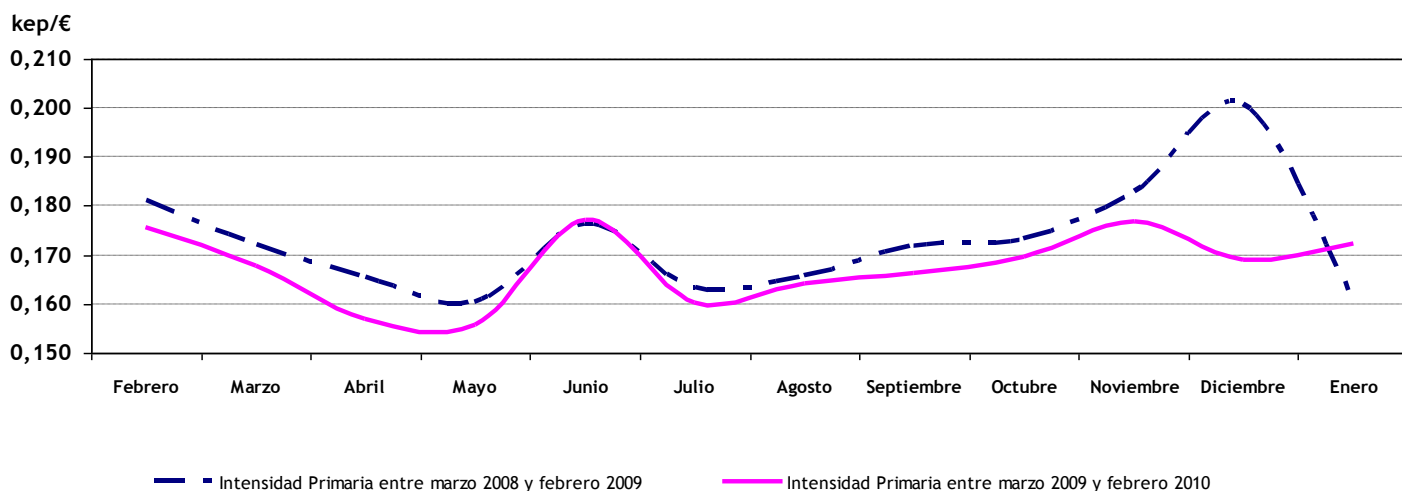
### 3. Intensidades Energéticas (kep/€) <sup>(3)</sup>

	MENSUAL		ACUMULADO	
	Febrero	$\Delta$ <sup>(1)</sup>	Ene-Feb 2010	$\Delta$ <sup>(1)</sup>
Intensidad de Energía Primaria	0,172	7,3%	0,171	-5,1%
Intensidad de Energía Final	0,133	11,8%	0,131	-2,6%

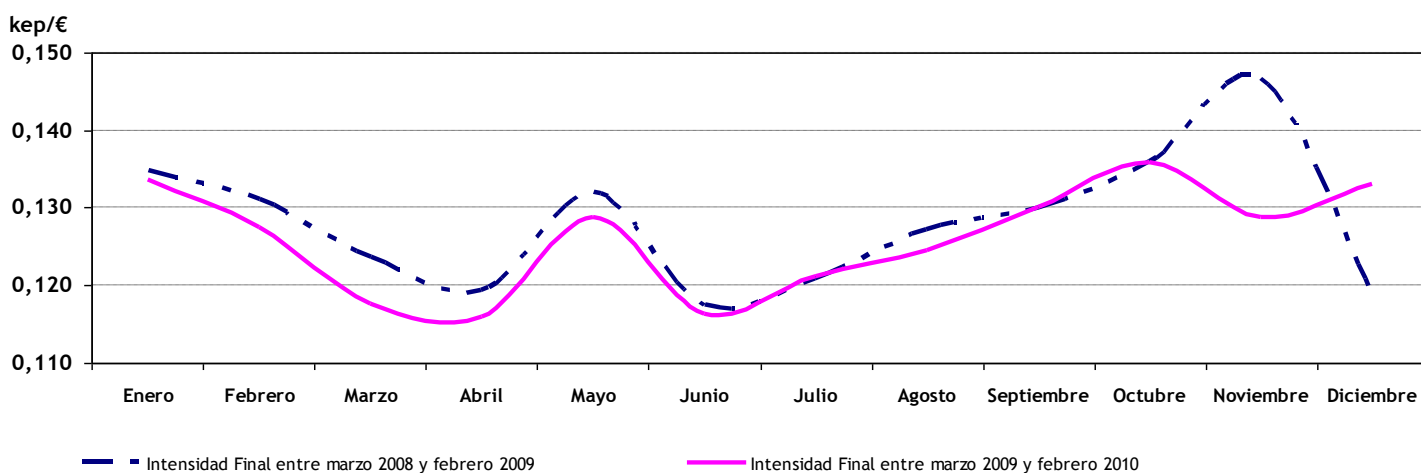
Fuente: MEH, CORES, Enagas, REE, CNE y Elaboración Propia.

(1): variaciones calculadas sobre el mismo periodo del año anterior.

### EVOLUCIÓN MENSUAL DE LA INTENSIDAD DE ENERGÍA PRIMARIA



### EVOLUCIÓN MENSUAL DE LA INTENSIDAD DE ENERGÍA FINAL



(3): La intensidad energética en un período de tiempo es el consumo de energía primaria o final entre el PIB.