

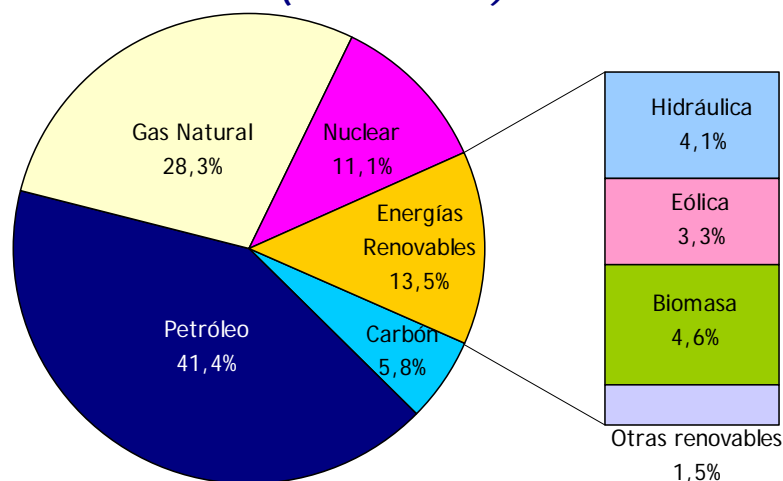
# EVOLUCIÓN DEL CONSUMO Y LA INTENSIDAD ENERGÉTICA

Datos cerrados a 31 de enero de 2010

## 1. Consumo de Energía Primaria (ktep)

	MENSUAL		ACUMULADO		
	Enero	Δ (1)	Año 2010	Δ (2)	Estructura (%)
Carbón	633	-14,6%	633	-52,5%	5,8%
Petróleo	4.554	-12,6%	4.554	-18,6%	41,5%
Gas Natural	3.107	1,6%	3.107	1,8%	28,3%
Nuclear	1.221	13,5%	1.221	-17,3%	11,1%
<b>Energías Renovables</b>	<b>1.480</b>	<b>14,3%</b>	<b>1.480</b>	<b>37,7%</b>	<b>13,5%</b>
Hidráulica	448	65,0%	448	124,4%	4,1%
Otras Energías Renovables	1.032	0,8%	1.032	17,9%	9,4%
Eólica	363	-10,6%	363	24,2%	3,3%
Biomasa	507	20,8%	507	12,4%	4,6%
Biogás	21	17,4%	21	17,4%	0,2%
RSU	40	0,5%	40	9,1%	0,4%
Biocarburantes	68	-32,1%	68	48,2%	0,6%
Geotérmica	1,1	43,3%	1,1	23,7%	0,01%
Solar	33	-18,8%	33	4,8%	0,3%
Fotovoltaica	22	-21,2%	22	-3,0%	0,20%
Termoeléctrica	0,5	-87,7%	0,5	91,8%	0,00%
Térmica	11	22,6%	11	22,4%	0,10%
Saldo Eléctrico	-26	-33,7%	-26	-66,4%	-0,2%
<b>TOTAL</b>	<b>10.970</b>	<b>-3,3%</b>	<b>10.970</b>	<b>-11,9%</b>	

## ESTRUCTURA DE ENERGÍA PRIMARIA POR FUENTES ENERGÉTICAS (Enero 2010)



\* En el gráfico no se incluye el saldo eléctrico

Fuentes: CORES, Enagas, REE, CNE y Elaboración Propia.

(1): variaciones calculadas sobre el mes de diciembre del 2009.

(2): variaciones calculadas sobre el mismo periodo del año anterior.

## EVOLUCIÓN DEL CONSUMO Y LA INTENSIDAD ENERGÉTICA

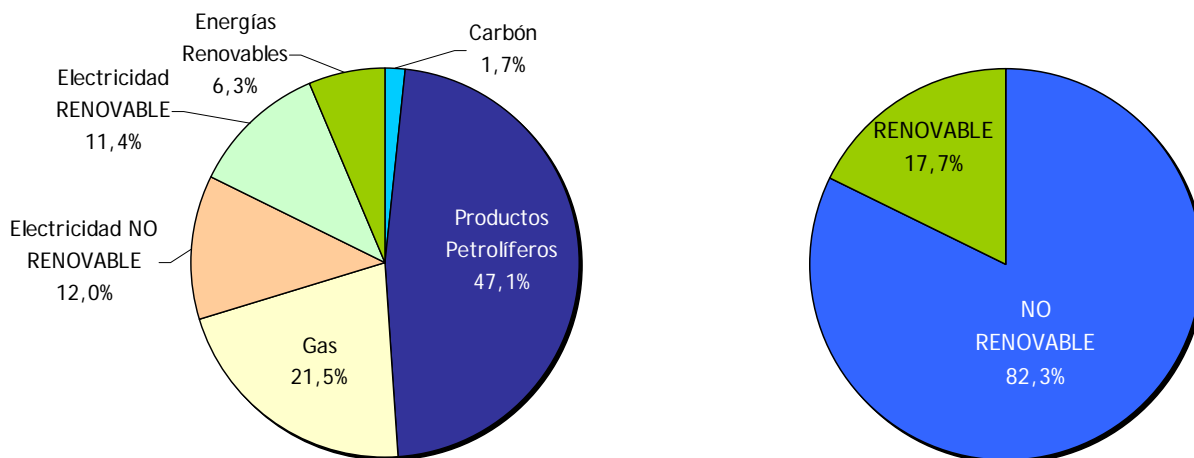
Datos cerrados a 31 de enero de 2010

### 2. Consumo de Energía Final (ktep) <sup>(3)</sup>

	MENSUAL		ACUMULADO		
	Enero	$\Delta$ (1)	Año 2010	$\Delta$ (2)	Estructura (%)
Carbón	140	-0,2%	140	-1,1%	1,7%
Productos Petrolíferos	3.940	-12,7%	3.940	-18,6%	47,1%
Gas	1.799	3,7%	1.799	0,0%	21,5%
Electricidad	1.959	4,9%	1.959	-0,3%	23,4%
<i>De la cual Renovable</i>	956	13,0%	956	50,6%	48,8%
Hidráulica	448	65,0%	448	124,4%	22,9%
Eólica	363	-10,6%	363	24,2%	18,5%
Biomasa	67,5	-17,8%	67,5	-1,2%	3,4%
Biogás	15,5	0,1%	15,5	0,1%	0,8%
RSU	40	0,5%	40	9,1%	2,1%
Solar	22	-30,0%	22	-1,8%	1,1%
Fotovoltaica	22	-21,2%	22	-3,0%	1,1%
Termoeléctrica	0,5	-87,7%	0,5	91,8%	0,03%
<b>Energías Renovables</b>	<b>524</b>	<b>16,7%</b>	<b>524</b>	<b>19,2%</b>	<b>6,3%</b>
Biomasa	439	30,2%	439	14,9%	5,3%
Biogás	5	138,8%	5	138,8%	0,06%
Biocarburantes	68	-32,1%	68	48,2%	0,8%
Solar Térmica	11	22,6%	11	22,4%	0,1%
Geotérmica	1,1	43,3%	1,1	23,7%	0,01%
<b>TOTAL</b>	<b>8.362</b>	<b>-3,9%</b>	<b>8.362</b>	<b>-9,0%</b>	
<b>% Biocarburantes</b>	<b>68</b>	<b>3,5%</b>	<b>68</b>	<b>3,5%</b>	

% Biocarburantes (Biodiesel + Bioetanol) calculado sobre el total de combustibles de automoción (Gasóleo A + Gasolina)

### ESTRUCTURA POR FUENTES ENERGÉTICAS <sup>(3)</sup> (Enero 2010)



Fuentes: CORES, Enagas, REE, CNE y Elaboración Propia.

(1): variaciones calculadas sobre el mes de diciembre del 2009.

(2): variaciones calculadas sobre el mismo periodo del año anterior.

(3): Incluye consumos no energéticos.

# EVOLUCIÓN DEL CONSUMO Y LA INTENSIDAD ENERGÉTICA

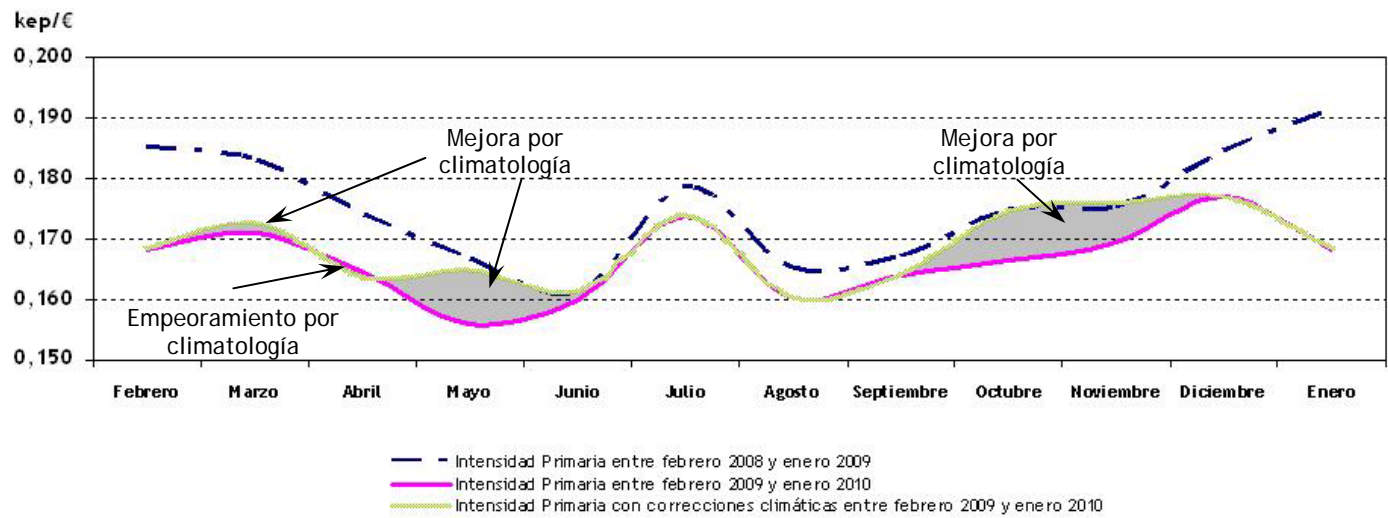
*Datos cerrados a 31 de enero de 2010*

## 3. Intensidades Energéticas (kep/€) <sup>(4)</sup>

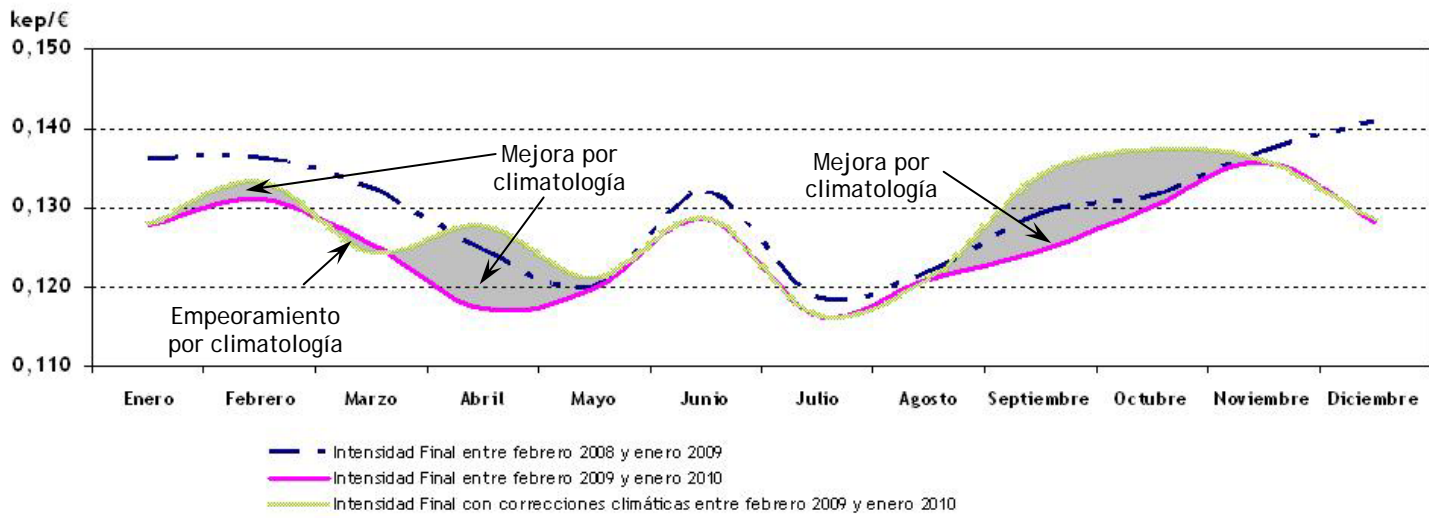
	MENSUAL		ACUMULADO	
	Enero	$\Delta$ (1)	Año 2010	$\Delta$ (2)
<b>Intensidad de Energía Primaria</b>	0,168	-4,8%	0,168	-11,9%
<b>Intensidad de Energía Final</b>	0,128	-5,5%	0,128	-9,0%

Fuente: INE, CORES, Enagas, REE, CNE y Elaboración Propia.  
 (1): variaciones calculadas sobre el mes de diciembre del 2009.  
 (2): variaciones calculadas sobre el mismo periodo del año anterior.

### EVOLUCIÓN MENSUAL DE LA INTENSIDAD DE ENERGÍA PRIMARIA



### EVOLUCIÓN MENSUAL DE LA INTENSIDAD DE ENERGÍA FINAL



(4): La intensidad energética en un período de tiempo es el consumo de energía primaria o final entre el PIB.