

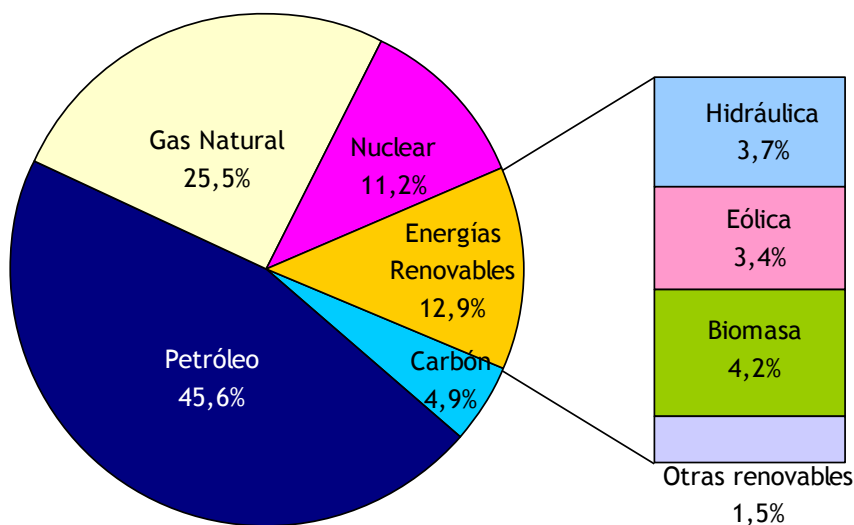
# EVOLUCIÓN DEL CONSUMO Y LA INTENSIDAD ENERGÉTICA

Datos cerrados a 31 de marzo de 2010

## 1. Consumo de Energía Primaria (ktep)

	MENSUAL		ACUMULADO		
	Marzo	$\Delta$ (1)	Año Ene-Mar	$\Delta$ (1)	Estructura (%)
Carbón	446	-52,9%	1.657	-49,0%	4,9%
Petróleo	5.588	0,9%	15.524	-4,7%	45,8%
Gas Natural	2.718	7,9%	8.671	6,4%	25,6%
Nuclear	1.322	24,0%	3.805	2,4%	11,2%
<b>Energías Renovables</b>	<b>1.493</b>	<b>35,1%</b>	<b>4.361</b>	<b>29,0%</b>	<b>12,9%</b>
Hidráulica	478	96,8%	1.262	69,2%	3,7%
Otras Energías Renovables	1.015	17,7%	3.100	17,7%	9,1%
Eólica	392	50,5%	1.150	39,7%	3,4%
Biomasa	430	8,0%	1.424	13,0%	4,2%
Biogás	29	66,0%	82	59,1%	0,2%
RSU	21	-22,2%	86	-2,7%	0,3%
Biocarburantes	86	10,4%	227	18,7%	0,7%
Geotérmica	1,0	23,7%	3,0	23,7%	0,01%
Solar	56	-2,9%	127	-3,6%	0,4%
Fotovoltaica	40	-11,5%	88	-13,0%	0,26%
Termoeléctrica	1,8	92,6%	3,4	107,1%	0,01%
Térmica	14	22,4%	36	22,4%	0,11%
Saldo Eléctrico	-49	192,0%	-120	-11,3%	-0,4%
<b>TOTAL</b>	<b>11.516</b>	<b>3,2%</b>	<b>33.897</b>	<b>-2,2%</b>	

## ESTRUCTURA DE ENERGÍA PRIMARIA POR FUENTES ENERGÉTICAS (Enero-Marzo 2010)



\* En el gráfico no se incluye el saldo eléctrico

Fuentes: CORES, Enagas, REE, CNE y Elaboración Propia.

(1): variaciones calculadas sobre el mismo periodo del año anterior.

# EVOLUCIÓN DEL CONSUMO Y LA INTENSIDAD ENERGÉTICA

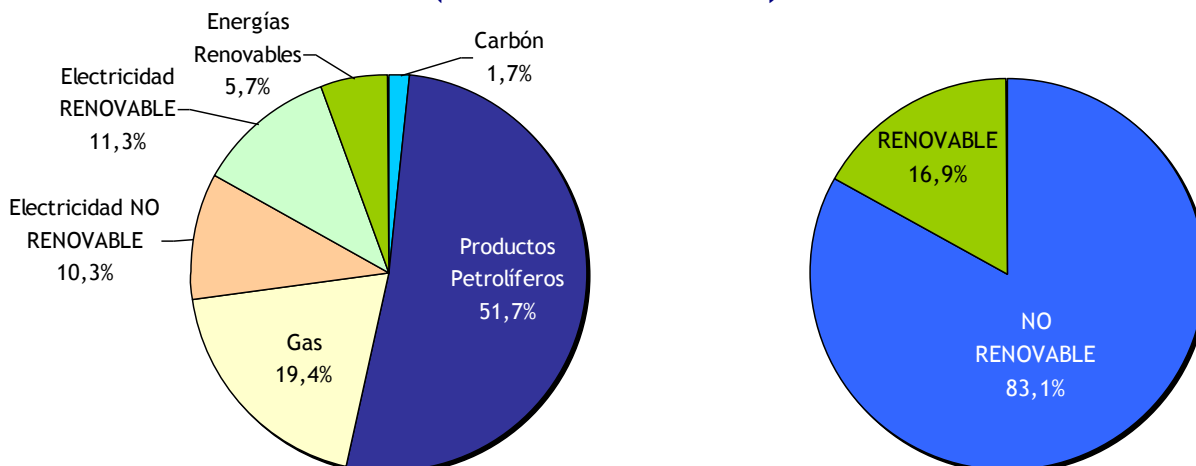
Datos cerrados a 31 de marzo de 2010

## 2. Consumo de Energía Final (ktep) <sup>(2)</sup>

	MENSUAL		ACUMULADO		
	Marzo	Δ <sup>(1)</sup>	Ene-Mar 2010	Δ <sup>(1)</sup>	Estructura (%)
<b>Carbón</b>	154	5,8%	443	4,1%	1,7%
<b>Productos Petrolíferos</b>	4.906	1,4%	13.592	-4,0%	51,7%
<b>Gas</b>	1.635	16,9%	5.093	7,2%	19,4%
<b>Electricidad</b>	1.897	9,0%	5.669	4,3%	21,6%
<b>De la cual Renovable</b>	1.026	54,6%	2.959	-10,2%	52,2%
Hidráulica	478	96,8%	1.262	69,2%	22,3%
Eólica	392	50,5%	1.150	39,7%	20,3%
Biomasa	73,2	0,6%	221,5	7,7%	3,9%
Biogás	20,2	34,3%	57,3	27,7%	1,0%
RSU	21	-22,2%	86	-2,7%	1,5%
Solar	42	-9,4%	91	-11,1%	1,6%
Fotovoltaica	40	-11,5%	88	-13,0%	1,6%
Termoeléctrica	1,8	92,6%	3,4	107,1%	0,06%
<b>Energías Renovables</b>	467	11,6%	1.494	72,4%	5,7%
Biomasa	357	9,7%	1.203	64,8%	4,6%
Biogás	8	281,7%	25	457,8%	0,09%
Biocarburantes	86	10,4%	227	100,6%	0,9%
Solar Térmica	14	22,4%	36	104,1%	0,1%
Geotérmica	1,0	23,7%	3,0	86,3%	0,01%
<b>TOTAL</b>	<b>9.059</b>	<b>6,1%</b>	<b>26.291</b>	<b>0,9%</b>	
<b>% Biocarburantes</b>	<b>86</b>	<b>3,6%</b>	<b>227</b>	<b>5,7%</b>	

% Biocarburantes (Biodiesel + Bioetanol) calculado sobre el total de combustibles de automoción (Gasóleo A + Gasolina)

## ESTRUCTURA POR FUENTES ENERGÉTICAS <sup>(2)</sup> (Enero-Marzo 2010)



Fuentes: CORES, Enagas, REE, CNE y Elaboración Propia.

(1): variaciones calculadas sobre el mismo periodo del año anterior.

(2): Incluye consumos no energéticos.

## EVOLUCIÓN DEL CONSUMO Y LA INTENSIDAD ENERGÉTICA

Datos cerrados a 31 de marzo de 2010

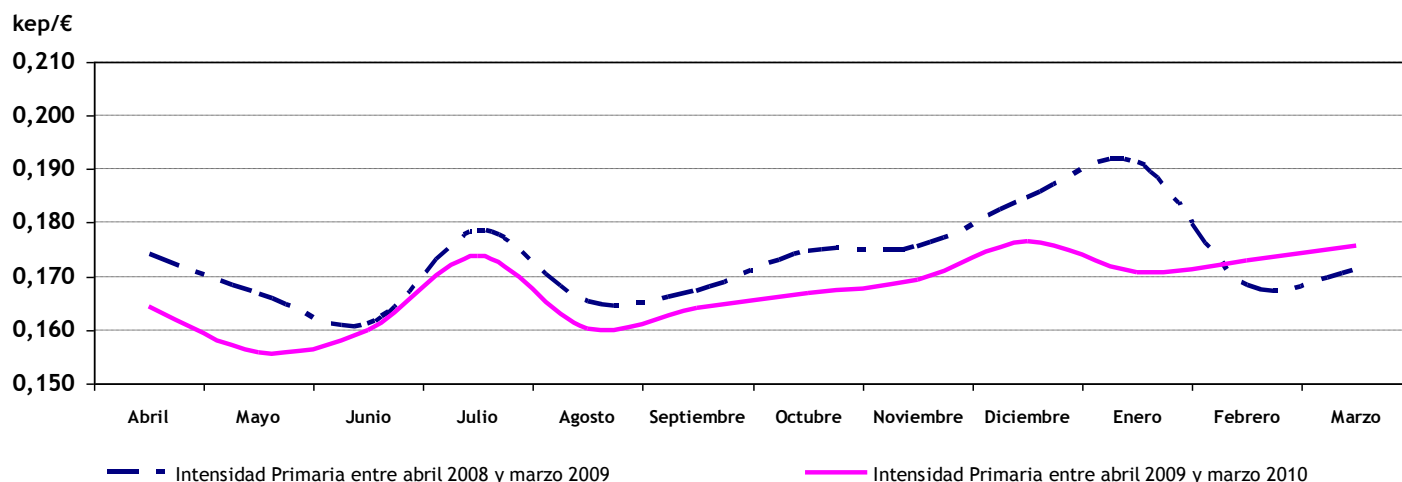
### 3. Intensidades Energéticas (kep/€) <sup>(3)</sup>

	MENSUAL		ACUMULADO	
	Marzo	$\Delta$ <sup>(1)</sup>	Ene-Marzo 2010	$\Delta$ <sup>(1)</sup>
Intensidad de Energía Primaria	0,173	2,8%	0,173	-3,6%
Intensidad de Energía Final	0,134	4,6%	0,134	-0,1%

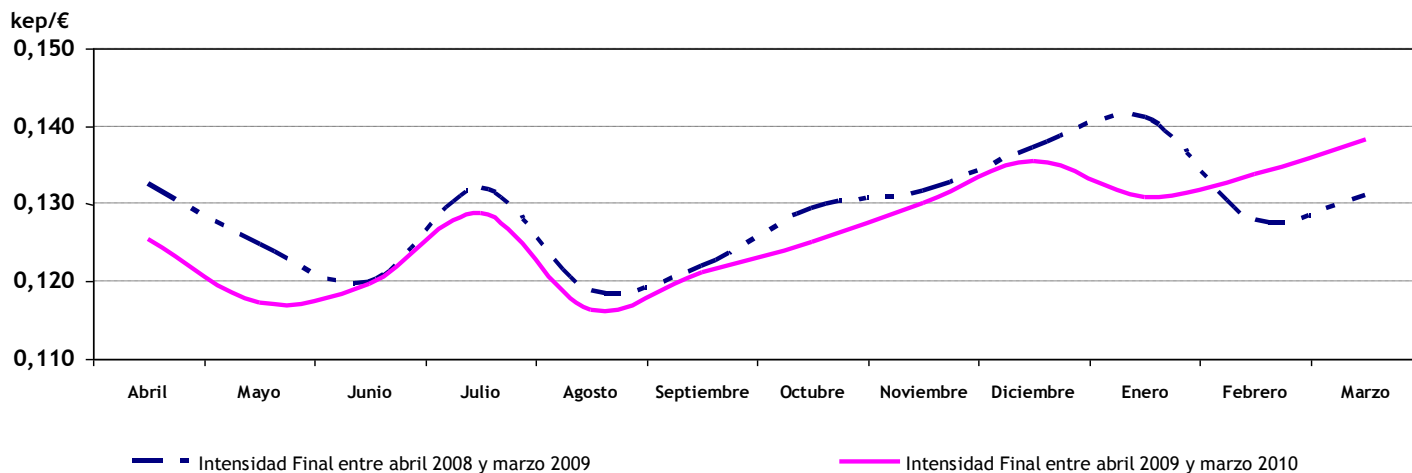
Fuente: MEH, CORES, Enagas, REE, CNE y Elaboración Propia.

(1): variaciones calculadas sobre el mismo periodo del año anterior.

#### EVOLUCIÓN MENSUAL DE LA INTENSIDAD DE ENERGÍA PRIMARIA



#### EVOLUCIÓN MENSUAL DE LA INTENSIDAD DE ENERGÍA FINAL



(3): La intensidad energética en un período de tiempo es el consumo de energía primaria o final entre el PIB.