

INFORME ANUAL DE INDICADORES ENERGÉTICOS. Año 2008

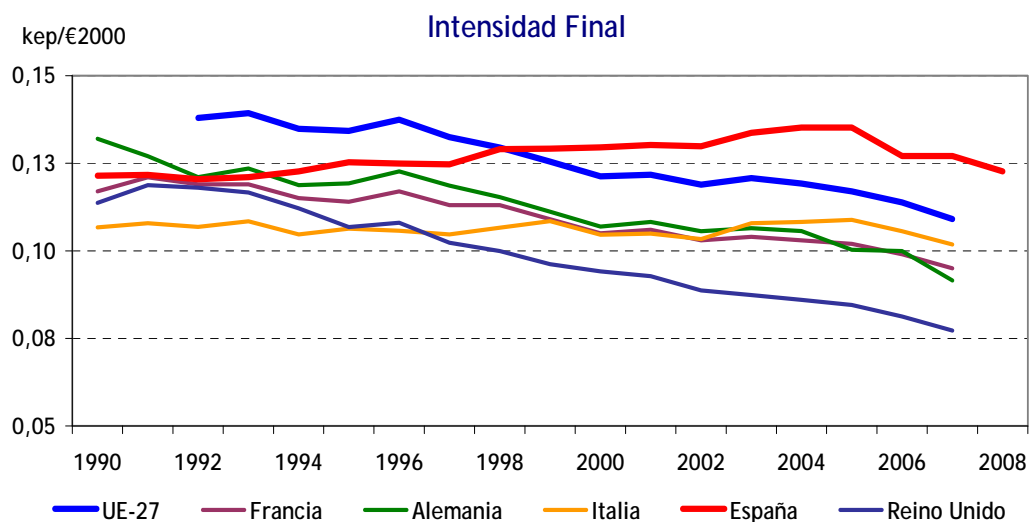
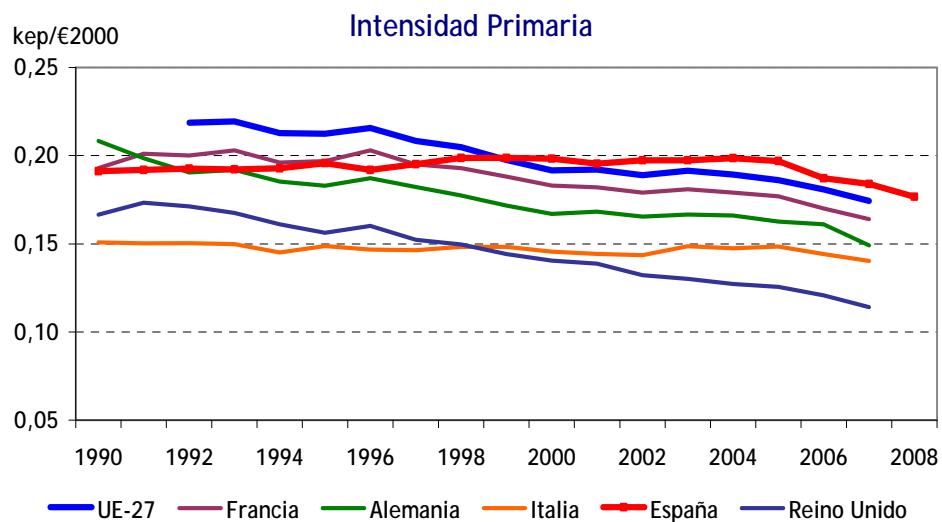
1. Indicadores Globales de Intensidad Energética ⁽¹⁾ en España.

	Unidad	1990	1991	1992	1993	1994	1995	1996	1997	1998	1999	2000	2001	2002	2003	2004	2005	2006	2007	2008	Δ 2008/2007
Intensidad de Energía Primaria	kep/€00	0,191	0,192	0,193	0,192	0,193	0,196	0,192	0,195	0,199	0,199	0,198	0,195	0,197	0,197	0,199	0,197	0,187	0,184	0,177	-3,95%
Intensidad de Energía Primaria a Paridad de Poder de Compra (Referencia: UE27)	kep/€00p	0,161	0,162	0,163	0,162	0,163	0,165	0,162	0,165	0,168	0,168	0,167	0,165	0,167	0,167	0,168	0,166	0,158	0,155	0,149	-3,95%
Intensidad de Energía Final	kep/€00	0,121	0,122	0,120	0,121	0,123	0,125	0,125	0,125	0,129	0,129	0,130	0,130	0,130	0,134	0,135	0,135	0,127	0,127	0,123	-3,47%
Intensidad de Energía Final a Paridad de Poder de Compra (Referencia: UE27)	kep/€00p	0,102	0,103	0,102	0,102	0,104	0,106	0,105	0,105	0,109	0,109	0,109	0,110	0,110	0,113	0,114	0,114	0,107	0,107	0,104	-3,47%

Fuente: IDAE/MITYC. Datos Provisionales

(1) Las Intensidades Globales se han calculado a partir de las cifras de Producto Interior Bruto publicadas por el INE a precios constantes de 2000 y de acuerdo con el nuevo Sistema Europeo de Cuentas. Según esto, los valores del PIB han sido actualizados en noviembre de 2009, y con ello, las intensidades respectivas.

COMPARACIÓN EUROPEA DE LA INTENSIDAD ENERGÉTICA GLOBAL



Fuente_EnR/IDAE

INFORME ANUAL DE INDICADORES ENERGÉTICOS. Año 2008

2. Indicadores Sectoriales de Intensidad de Energía Final en España

2.1. Sector Industria ⁽²⁾

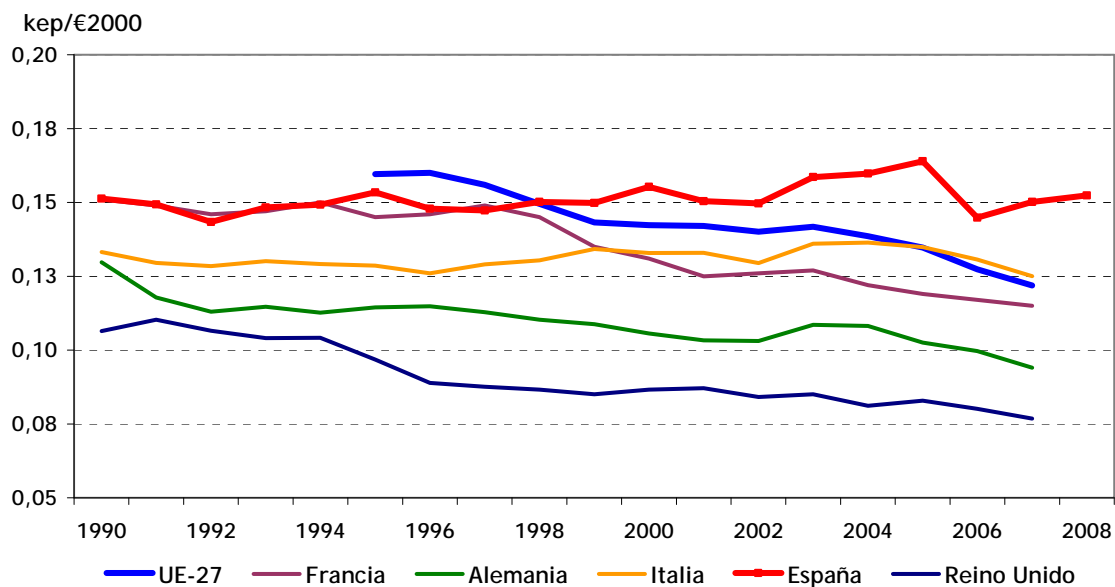
	Unidad	1990	1991	1992	1993	1994	1995	1996	1997	1998	1999	2000	2001	2002	2003	2004	2005	2006	2007	2008	Δ 2008/2007
Intensidad Final	kep/€00	0,151	0,149	0,143	0,148	0,149	0,153	0,148	0,147	0,150	0,150	0,155	0,150	0,150	0,159	0,160	0,164	0,145	0,147	0,152	3,51%
Intensidad Térmica ⁽³⁾	kep/€00	0,100	0,098	0,092	0,095	0,096	0,100	0,095	0,095	0,098	0,097	0,103	0,098	0,097	0,105	0,105	0,110	0,090	0,094	0,097	2,86%
Intensidad Eléctrica	kep/€00	0,042	0,041	0,041	0,043	0,044	0,044	0,043	0,044	0,044	0,044	0,044	0,044	0,045	0,047	0,047	0,047	0,047	0,048	0,048	0,01%

Fuente: IDAE/MITYC. Datos Provisionales

(2) La Intensidad de la Industria se ha calculado a partir del Valor Añadido Bruto publicado por el INE a precios constantes de 2000 y de acuerdo con el nuevo Sistema Europeo de Cuentas. Según esto, los valores del VAB del sector Industria han sido actualizados en noviembre de 2009, y con ello, los indicadores asociados.

(3) Intensidad sólo imputable al consumo de combustibles fósiles

COMPARACIÓN EUROPEA DE LA INTENSIDAD DEL SECTOR INDUSTRIA



Fuente: EnR/IDAE

INFORME ANUAL DE INDICADORES ENERGÉTICOS. Año 2008

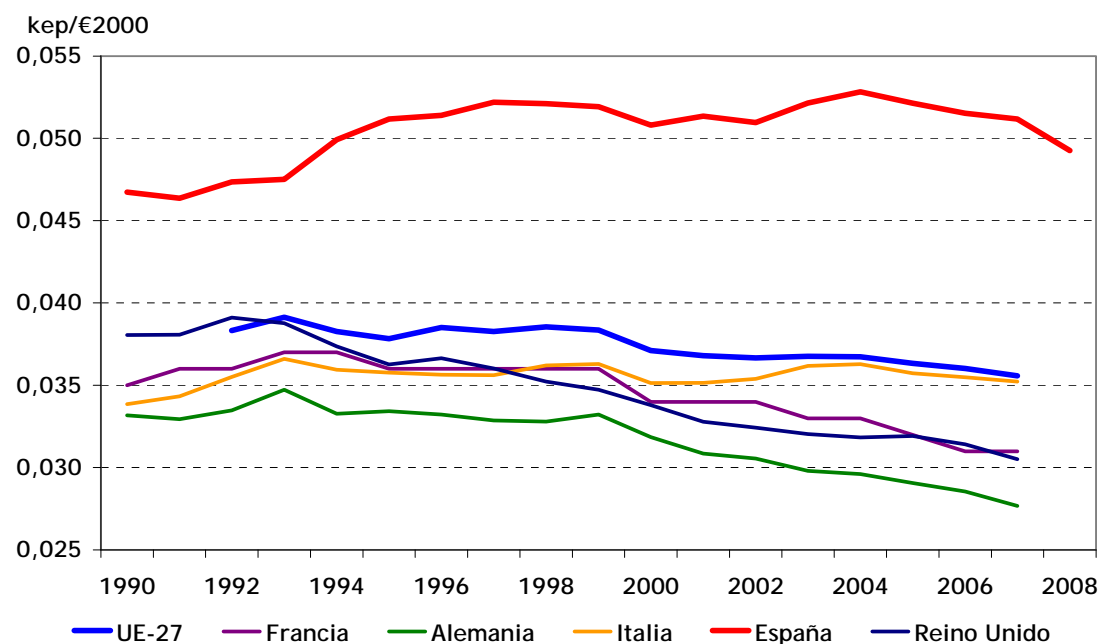
2.2. Sector Transporte ⁽⁴⁾

	Unidad	1990	1991	1992	1993	1994	1995	1996	1997	1998	1999	2000	2001	2002	2003	2004	2005	2006	2007	2008	Δ 2008/2007
Intensidad Final	kep/€00	0,047	0,046	0,047	0,048	0,050	0,051	0,051	0,052	0,052	0,052	0,051	0,051	0,051	0,052	0,053	0,052	0,052	0,051	0,049	-3,75%

Fuente: IDAE/MITYC. Datos Provisionales

(4) La Intensidad del Transporte se ha calculado a partir de las cifras de Producto Interior Bruto publicadas por el INE a precios constantes de 2000 y de acuerdo con el nuevo Sistema Europeo de Cuentas. Según esto, los valores del PIB han sido actualizados en noviembre de 2009, y con ello, la intensidad asociada.

COMPARACIÓN EUROPEA DE LA INTENSIDAD DEL SECTOR TRANSPORTE



Fuente: EnR/IDAE

INFORME ANUAL DE INDICADORES ENERGÉTICOS. Año 2008

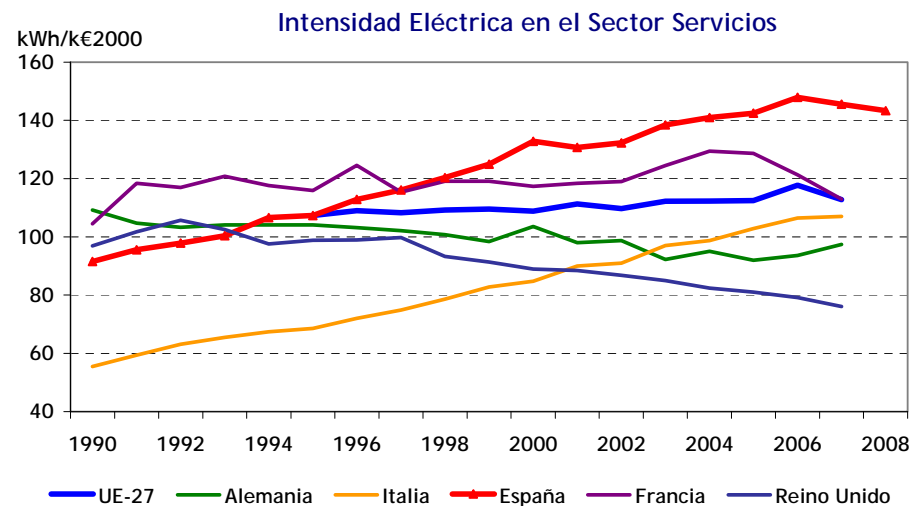
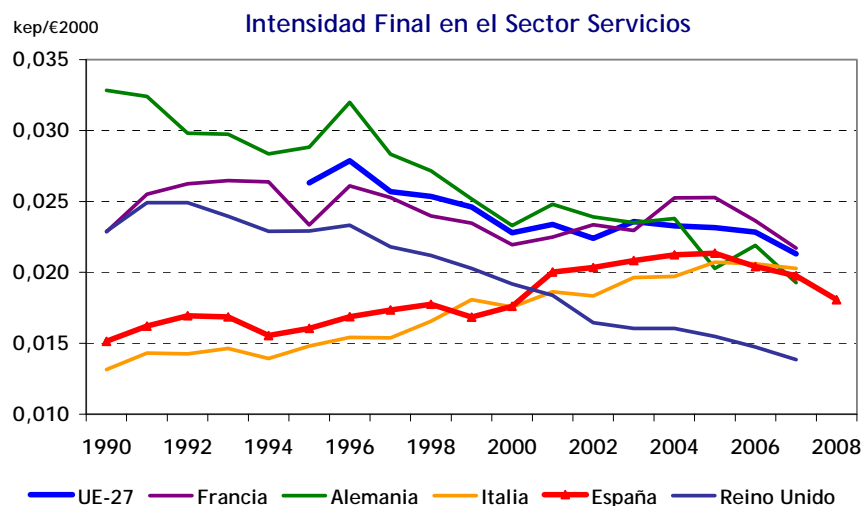
2.3. Sector Servicios ⁽⁵⁾

	Unidad	1990	1991	1992	1993	1994	1995	1996	1997	1998	1999	2000	2001	2002	2003	2004	2005	2006	2007	2008	Δ 2008/2007
Intensidad Final	kep/€00	0,015	0,016	0,017	0,017	0,016	0,016	0,017	0,017	0,018	0,017	0,018	0,020	0,020	0,021	0,021	0,021	0,020	0,020	0,018	-8,49%
Intensidad Final con Corrección Climática	kep/€00	0,016	0,016	0,017	0,016	0,014	0,017	0,017	0,019	0,018	0,017	0,018	0,020	0,020	0,020	0,020	0,020	0,020	0,019	--	--
Intensidad Eléctrica	kWh/k€00	91,6	95,6	97,9	100,4	106,6	107,4	112,9	116,1	120,4	125,0	132,9	130,7	132,3	138,4	140,9	142,5	147,9	145,6	143,4	-1,52%
Consumo Unitario por Empleado	tep/empl.	0,602	0,642	0,683	0,692	0,654	0,671	0,685	0,699	0,715	0,666	0,689	0,781	0,785	0,792	0,800	0,783	0,744	0,730	0,668	-8,54%
Consumo Eléctrico Unitario por Empleado	kWh/empl.	3.645	3.782	3.948	4.124	4.486	4.487	4.583	4.678	4.850	4.945	5.203	5.104	5.107	5.233	5.283	5.200	5.363	5.336	5.250	-1,61%

Fuente: IDAE/MITYC. Datos Provisionales

(5) La Intensidad del sector Servicios se ha calculado a partir del Valor Añadido Bruto publicado por el INE a precios constantes de 2000 y de acuerdo con el nuevo Sistema Europeo de Cuentas. Según esto, los valores del VAB del sector Servicios han sido actualizados en noviembre de 2009, y con ello, los indicadores asociados.

COMPARACIÓN EUROPEA DE LA INTENSIDAD DEL SECTOR SERVICIOS



Fuente: EnR/IDAE

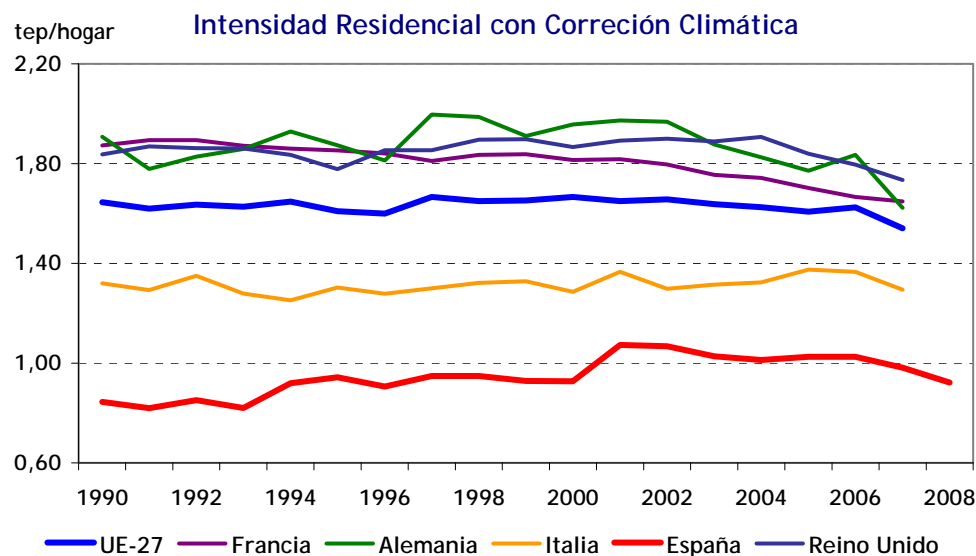
INFORME ANUAL DE INDICADORES ENERGÉTICOS. Año 2008

2.4. Sector Residencial

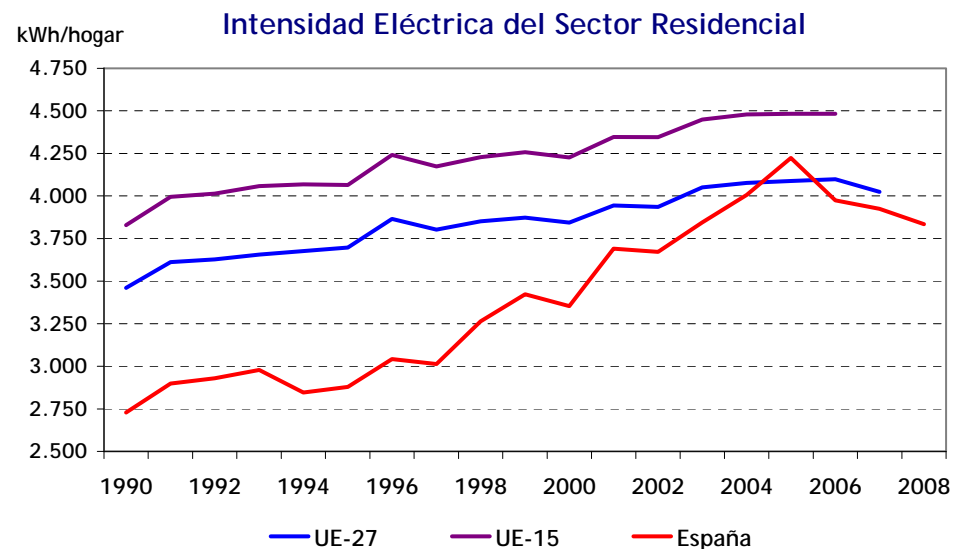
	Unidad	1990	1991	1992	1993	1994	1995	1996	1997	1998	1999	2000	2001	2002	2003	2004	2005	2006	2007	2008	Δ 2008/2007
Consumo Unitario	tep/hogar	0,812	0,844	0,857	0,861	0,881	0,867	0,891	0,865	0,932	0,934	0,916	1,053	1,075	1,078	1,109	1,128	1,039	1,034	0,982	-5,01%
Consumo Unitario con corrección climática	tep/hogar	0,844	0,820	0,851	0,820	0,920	0,943	0,906	0,949	0,949	0,928	0,927	1,072	1,068	1,028	1,012	1,026	1,025	0,981	0,922	-6,02%
Consumo Eléctrico Unitario	kWh/hogar	2.730	2.899	2.929	2.978	2.846	2.879	3.042	3.013	3.265	3.422	3.353	3.691	3.672	3.846	4.007	4.223	3.974	3.924	3.835	-2,27%

Fuente: IDAE/MITYC. Datos Provisionales

COMPARACIÓN EUROPEA DE LA INTENSIDAD DEL SECTOR RESIDENCIAL



Fuente: INE/IDAE/EnR



Fuente: EnR / IDAE