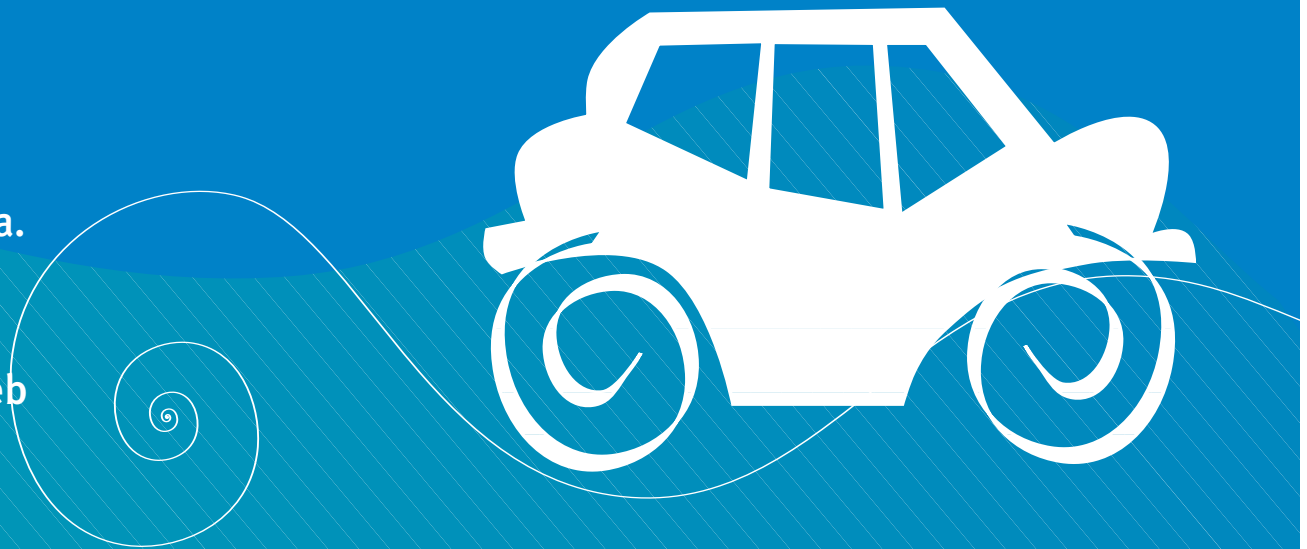


El vehículo turismo representa el 15% del consumo total de energía final en España. Con la conducción eficiente, los conductores lograrán ahorrar del orden del 15% de carburante, así como reducir las emisiones de CO₂ y otros contaminantes.

Sin olvidar que, a mayor tamaño y peso del vehículo, son necesarias mayores potencias y cilindradas del motor para moverlo, lo que conlleva un aumento del consumo de carburante y de las emisiones contaminantes a la atmósfera.

Podrá encontrar información adicional (folletos de difusión y manuales) sobre la conducción eficiente, en la página web del IDAE (www.idae.es).



Energía para Todos Energía para Siempre