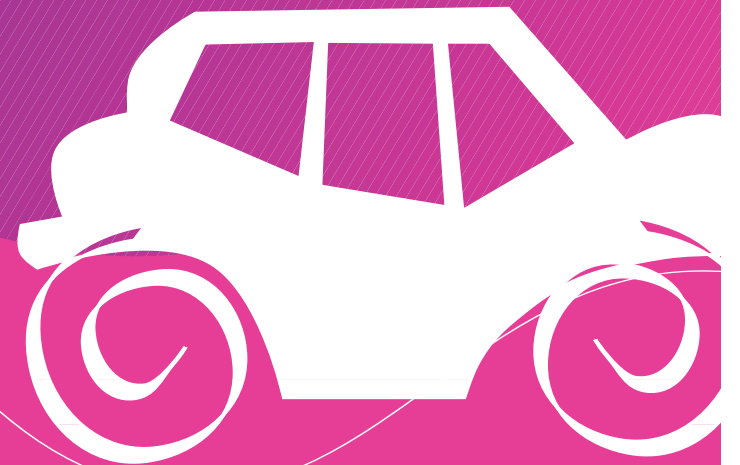


En España, el sector del transporte es el mayor consumidor de energía final (en torno al 40% del consumo total) y el mayor emisor de CO₂ (por encima del 30% de las emisiones totales). Además, la práctica totalidad de esta energía proviene de combustibles derivados del petróleo.

Las administraciones tienen el deber de promover el uso de combustibles y vehículos alternativos, así como el ahorro y la eficiencia energética en el sector. Por su parte, los ciudadanos tienen la responsabilidad de añadir los criterios de eficiencia energética y sostenibilidad a su elección de los modos de transporte y al uso que realizan de los mismos.



Energía para Todos Energía para Siempre