

## INFORME ANUAL DE INDICADORES ENERGÉTICOS. AÑO 2011

### 1. INDICADORES GLOBALES DE INTENSIDAD ENERGÉTICA EN ESPAÑA <sup>(1)</sup>

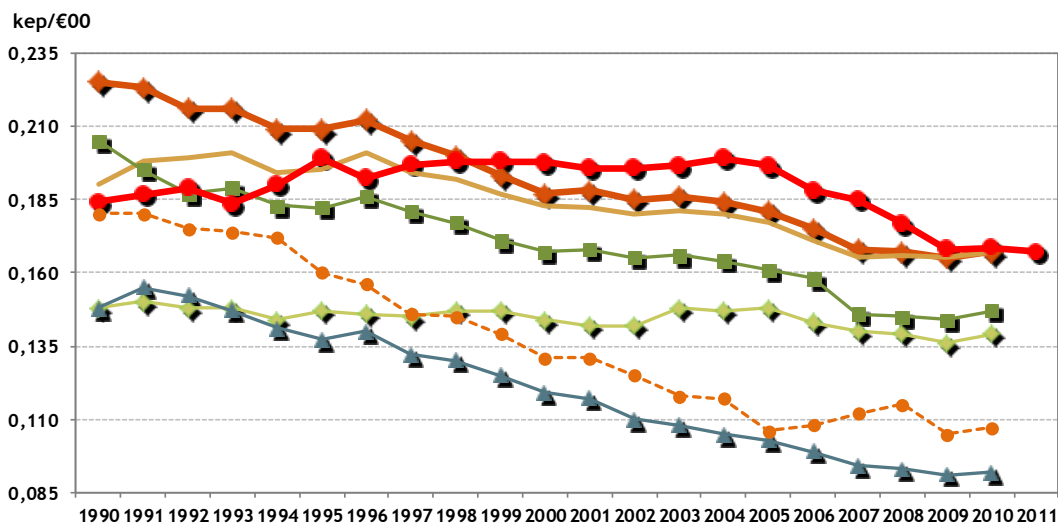
Indicadores: Macro	Unidad	1990	1991	1992	1993	1994	1995	1996	1997	1998	1999	2000	2001	2002	2003	2004	2005	2006	2007	2008	2009	2010	2011	Δ 11/10
Intensidad de Energía Primaria	kep/€00	0,184	0,187	0,189	0,184	0,190	0,199	0,192	0,197	0,198	0,198	0,198	0,196	0,196	0,197	0,199	0,196	0,188	0,185	0,177	0,168	0,168	0,167	-0,84%
Ajuste a Paridad de Poder de Compra (Referencia: UE27)	kep/€00p	0,155	0,158	0,160	0,155	0,160	0,168	0,162	0,166	0,167	0,167	0,167	0,165	0,165	0,166	0,168	0,166	0,159	0,156	0,149	0,142	0,142	0,141	-0,84%
Intensidad de Energía Final	kep/€00	0,119	0,121	0,122	0,122	0,124	0,124	0,124	0,124	0,125	0,124	0,126	0,128	0,126	0,130	0,132	0,132	0,124	0,123	0,117	0,113	0,115	0,111	-3,52%
Ajuste a Paridad de Poder de Compra (Referencia: UE27)	kep/€00p	0,101	0,102	0,103	0,103	0,105	0,105	0,105	0,105	0,106	0,105	0,107	0,108	0,107	0,110	0,112	0,111	0,105	0,104	0,099	0,095	0,097	0,094	-3,52%

Fuente: IDAE/MINETUR. Datos Provisionales

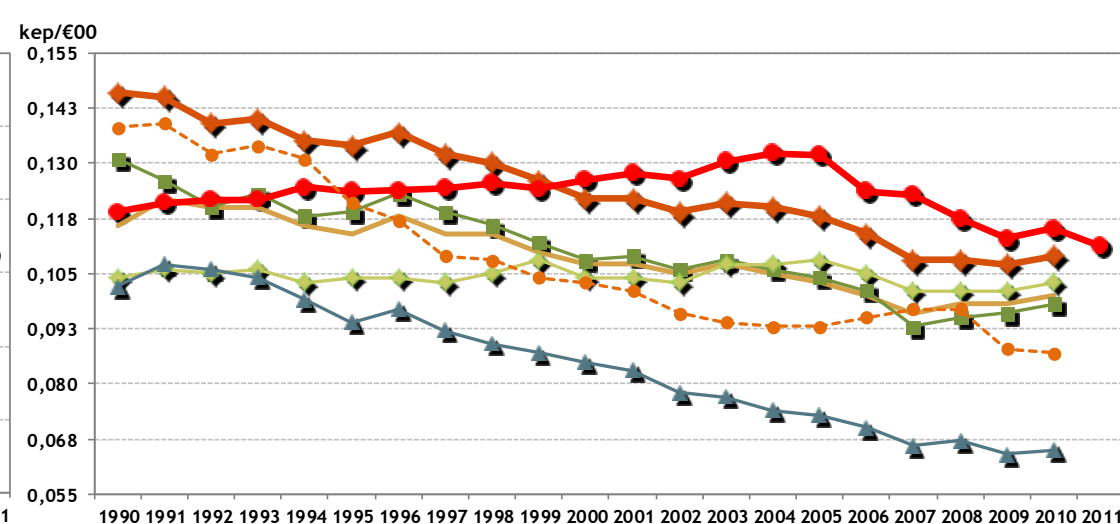
<sup>(1)</sup> Las Intensidades Globales expresadas en moneda constante del año 2000 se han calculado a partir de las cifras del Producto Interior Bruto publicadas por el INE, en febrero de 2013, en la Contabilidad Nacional de España (CNE) base 2008, en conformidad con el nuevo Sistema Europeo de Cuentas, acorde al Reglamento 715/2010 de la Comisión, que modifica el Reglamento (CE) 2223/96 del Consejo por lo que se refiere a las adaptaciones de las cuentas nacionales.

## COMPARATIVA EUROPEA DE LA INTENSIDAD ENERGÉTICA A NIVEL MACRO

### Intensidad Primaria



### Intensidad Final



◆ UE-27   
— Francia   
■ Alemania   
◆ Italia   
● España   
▲ Reino Unido   
○ Irlanda

Fuente: EnR/IDAE

## INFORME ANUAL DE INDICADORES ENERGÉTICOS. AÑO 2011

### 2. INDICADORES SECTORIALES DE INTENSIDAD DE ENERGÍA FINAL EN ESPAÑA

#### 2.1. SECTOR INDUSTRIA <sup>(2)</sup>

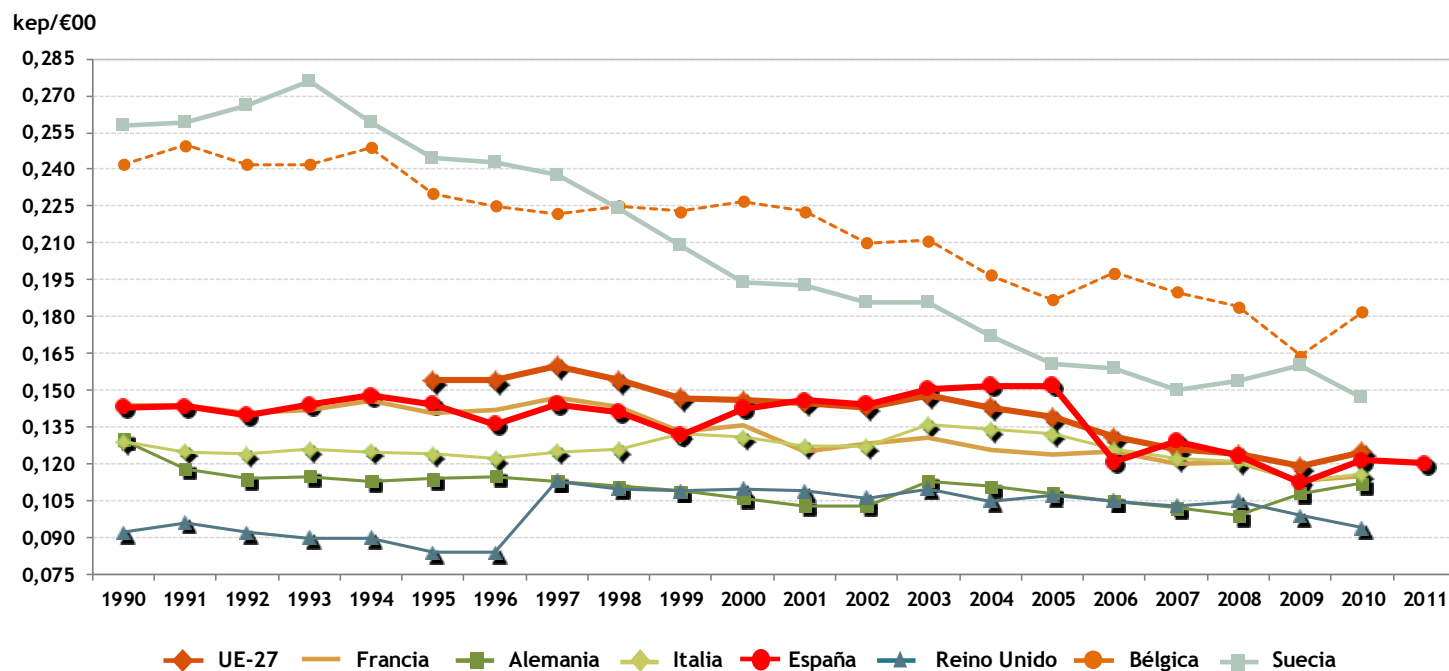
Indicadores: Sector Industria	Unidad	1990	1991	1992	1993	1994	1995	1996	1997	1998	1999	2000	2001	2002	2003	2004	2005	2006	2007	2008	2009	2010	2011	Δ 11/10
<b>Intensidad Final <sup>(3)</sup></b>	kep/€00	0,143	0,143	0,140	0,144	0,148	0,144	0,136	0,144	0,141	0,132	0,143	0,146	0,144	0,151	0,152	0,152	0,121	0,129	0,124	0,113	0,121	0,120	-0,98%
<b>Intensidad Térmica <sup>(3)</sup></b>	kep/€00	0,105	0,105	0,100	0,103	0,108	0,108	0,098	0,105	0,103	0,093	0,101	0,104	0,103	0,108	0,108	0,108	0,083	0,090	0,085	0,077	0,086	0,085	-0,97%
<b>Intensidad Eléctrica</b>	kep/€00	0,039	0,039	0,040	0,041	0,040	0,037	0,038	0,039	0,039	0,039	0,041	0,042	0,042	0,042	0,044	0,044	0,038	0,039	0,039	0,035	0,036	0,035	-1,00%

Fuente: IDAE/MINETUR. Datos Provisionales

<sup>(2)</sup> Las Intensidades del Sector Industria expresadas en moneda constante del año 2000 se han calculado a partir de las cifras del Valor Añadido Bruto publicadas por el INE, en febrero de 2013, en la Contabilidad Nacional de España (CNE) base 2008, en conformidad con el nuevo Sistema Europeo de Cuentas, acorde al Reglamento 715/2010 de la Comisión, que modifica el Reglamento (CE) 2223/96 del Consejo por lo que se refiere a las adaptaciones de las cuentas nacionales.

<sup>(3)</sup> Se incluye el consumo térmico de energías renovables.

### COMPARATIVA EUROPEA DE LA INTENSIDAD ENERGÉTICA DEL SECTOR INDUSTRIA



Fuente: EnR/IDAE

## INFORME ANUAL DE INDICADORES ENERGÉTICOS. AÑO 2011

### 2. INDICADORES SECTORIALES DE INTENSIDAD DE ENERGÍA FINAL EN ESPAÑA

#### 2.2. SECTOR TRANSPORTE <sup>(4)</sup>

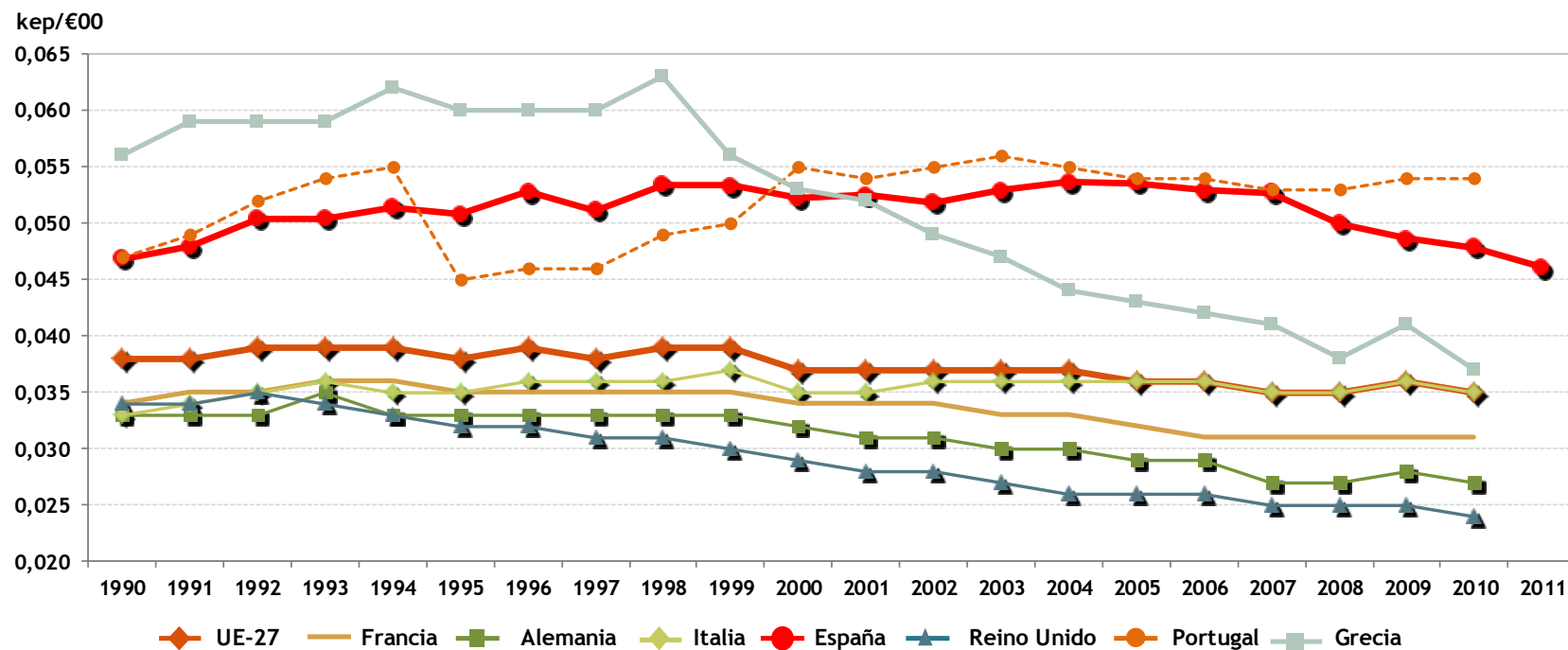
Indicadores: Sector Transporte	Unidad	1990	1991	1992	1993	1994	1995	1996	1997	1998	1999	2000	2001	2002	2003	2004	2005	2006	2007	2008	2009	2010	2011	Δ <sub>11/10</sub>
<b>Intensidad Final <sup>(5)</sup></b>	kep/€00	0,0469	0,0479	0,0504	0,0505	0,0514	0,0508	0,0528	0,0511	0,0534	0,0534	0,0522	0,0525	0,0519	0,0529	0,0536	0,0536	0,0529	0,0527	0,0500	0,0486	0,0479	0,0461	-3,78%

Fuente: IDAE/MINETUR. Datos Provisionales

<sup>(4)</sup> La Intensidad del Sector Transporte expresada en moneda constante del año 2000 se ha calculado a partir de las cifras del Producto Interior Bruto publicadas por el INE, en febrero de 2013, en la Contabilidad Nacional de España (CNE) base 2008, en conformidad con el nuevo Sistema Europeo de Cuentas, acorde al Reglamento 715/2010 de la Comisión, que modifica el Reglamento (CE) 2223/96 del Consejo por lo que se refiere a las adaptaciones de las cuentas nacionales.

<sup>(5)</sup> Se incluye el consumo de biocarburantes.

### COMPARATIVA EUROPEA DE LA INTENSIDAD ENERGÉTICA DEL SECTOR TRANSPORTE



Fuente: EnR/IDAE

INFORME ANUAL DE INDICADORES ENERGÉTICOS. AÑO 2011

2. INDICADORES SECTORIALES DE INTENSIDAD DE ENERGÍA FINAL EN ESPAÑA

2.3. SECTOR SERVICIOS <sup>(6)</sup>

Indicadores: Sector Servicios	Unidad	1990	1991	1992	1993	1994	1995	1996	1997	1998	1999	2000	2001	2002	2003	2004	2005	2006	2007	2008	2009	2010	2011	Δ 11/10
<b>Intensidad Final</b>	kep/€00	0,012	0,013	0,014	0,013	0,014	0,014	0,015	0,016	0,016	0,017	0,018	0,018	0,018	0,018	0,018	0,019	0,020	0,018	0,019	0,019	0,020	0,019	-3,68%
<b>Consumo Unitario por Empleado</b>	tep/empl.	91,1	90,5	92,1	94,0	99,6	95,4	108,0	122,6	122,5	128,4	136,0	134,5	135,7	141,8	144,8	146,2	159,9	154,0	162,1	165,9	169,7	164,4	-3,12%
<b>Intensidad Eléctrica</b>	kWh/k€00	0,479	0,504	0,532	0,524	0,567	0,566	0,590	0,636	0,632	0,646	0,693	0,702	0,692	0,648	0,671	0,681	0,688	0,654	0,674	0,699	0,730	0,712	-2,51%
<b>Consumo Eléctrico Unitario por Empleado</b>	kWh/empl.	3.524	3.478	3.610	3.752	4.070	3.872	4.258	4.798	4.792	4.935	5.172	5.102	5.087	5.202	5.268	5.174	5.639	5.497	5.786	6.029	6.260	6.138	-1,94%

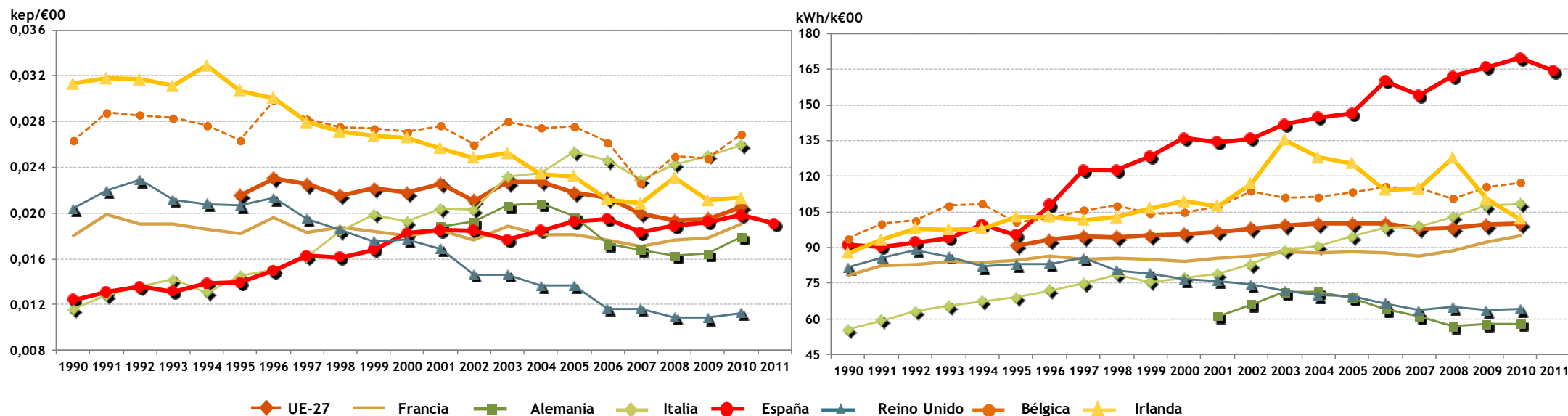
Fuente: IDAE/MINETUR. Datos Provisionales

<sup>(6)</sup> Las Intensidades del Sector Servicios expresadas en moneda constante del 2000 se han calculado a partir de las cifras del Valor Añadido Bruto publicadas por el INE, en febrero de 2013, en la Contabilidad Nacional de España (CNE) base 2008, en conformidad con el nuevo Sistema Europeo de Cuentas, acorde al Reglamento 715/2010 de la Comisión, que modifica el Reglamento (CE) 2223/96 del Consejo por lo que se refiere a las adaptaciones de las cuentas nacionales.

COMPARATIVA EUROPEA DE LA INTENSIDAD ENERGÉTICA DEL SECTOR SERVICIOS

Intensidad Final

Intensidad Eléctrica



Fuente: EnR/IDAE

INFORME ANUAL DE INDICADORES ENERGÉTICOS. AÑO 2011

2. INDICADORES SECTORIALES DE INTENSIDAD DE ENERGÍA FINAL EN ESPAÑA

2.4. SECTOR RESIDENCIAL

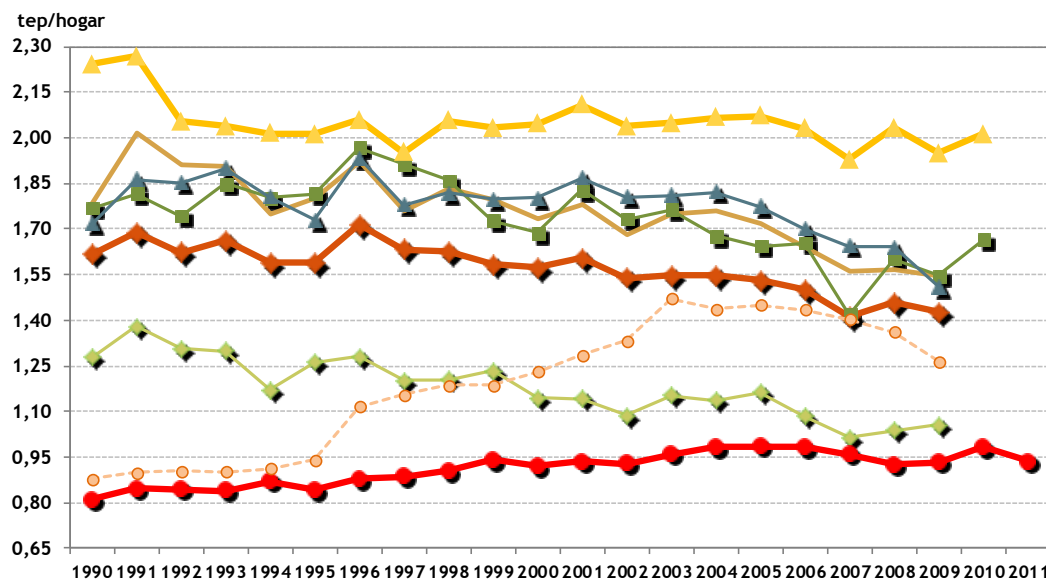
Indicadores: Sector Residencial	Unidad	1990	1991	1992	1993	1994	1995	1996	1997	1998	1999	2000	2001	2002	2003	2004	2005	2006	2007	2008	2009	2010	2011	Δ <sub>11/10</sub>
Consumo Unitario <sup>(7)</sup>	tep/hogar	0,810	0,847	0,845	0,840	0,871	0,841	0,879	0,885	0,904	0,941	0,919	0,934	0,928	0,958	0,983	0,986	0,982	0,959	0,925	0,932	0,983	0,935	-4,84%
Consumo Térmico Unitario <sup>(7)</sup>	tep/hogar	0,580	0,614	0,611	0,601	0,617	0,580	0,610	0,601	0,611	0,629	0,631	0,618	0,616	0,636	0,648	0,635	0,613	0,598	0,568	0,572	0,605	0,568	-6,12%
Consumo Eléctrico Unitario	kWh/hogar	2.674	2.706	2.723	2.778	2.954	3.026	3.122	3.304	3.400	3.626	3.345	3.682	3.632	3.742	3.895	4.083	4.281	4.190	4.148	4.184	4.400	4.277	-2,79%

Fuente: IDAE/MINETUR. Datos Provisionales

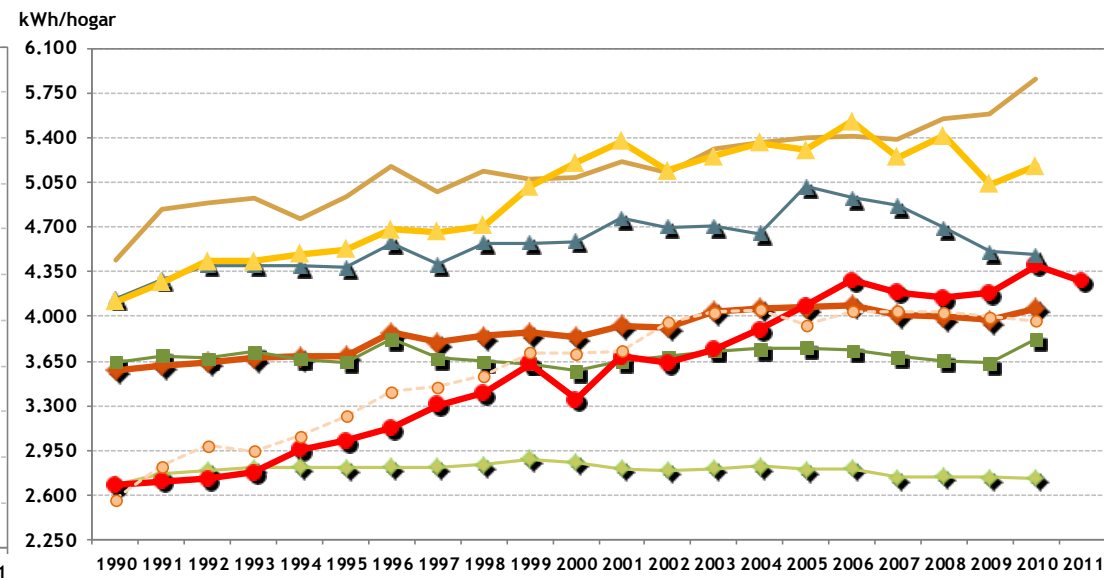
<sup>(7)</sup> Se incluye el consumo térmico de energías renovables.

COMPARATIVA EUROPEA DE LA INTENSIDAD ENERGÉTICA DEL SECTOR RESIDENCIAL

Intensidad Final



Intensidad Eléctrica



◆ UE-27    — Francia    ■ Alemania    ◆ Italia    ● España    ▲ Reino Unido    ▲ Irlanda    ○ Grecia

Fuente: EnR/IDAE